

测试报告

样品信息			
样品名称	鹅去氧胆酸测定	编号	W20140916-005
样品重量	\	剂型	\
收样日期	2014/09/16	测试期间	2014/09/16-09/24
样品描述	固体粉末		
测试需求			
测试成分	含测		
参考标准			
参考标准	高效液相色谱法（自定义）	标样	有
仪器信息			
测试仪器	高效液相色谱仪	仪器型号	安捷伦 1260

● 色谱条件:

色谱柱:	月旭 Ultimate®XB-C18 (4.6*250mm, 5µm,)
流动相:	甲醇-水=80: 20, 用 10%高氯酸调整 pH 值 3.70
检测波长:	示差检测器
温度:	柱温: 35 度, 检测器温度: 35 度
流速:	1.0ml/min
进样量:	20µl
注意事项:	

声明:除非另有说明, 此报告结果仅对该测试样品负责。本报告未经公司许可, 不可复制。

Add:浙江省金华市仙源路 855 号研发展示中心 01 号 6 楼

邮编: 321000

Tel:400-808-6760

E-mail:Houcaizhang@welchmat.com

● 流动相配制:

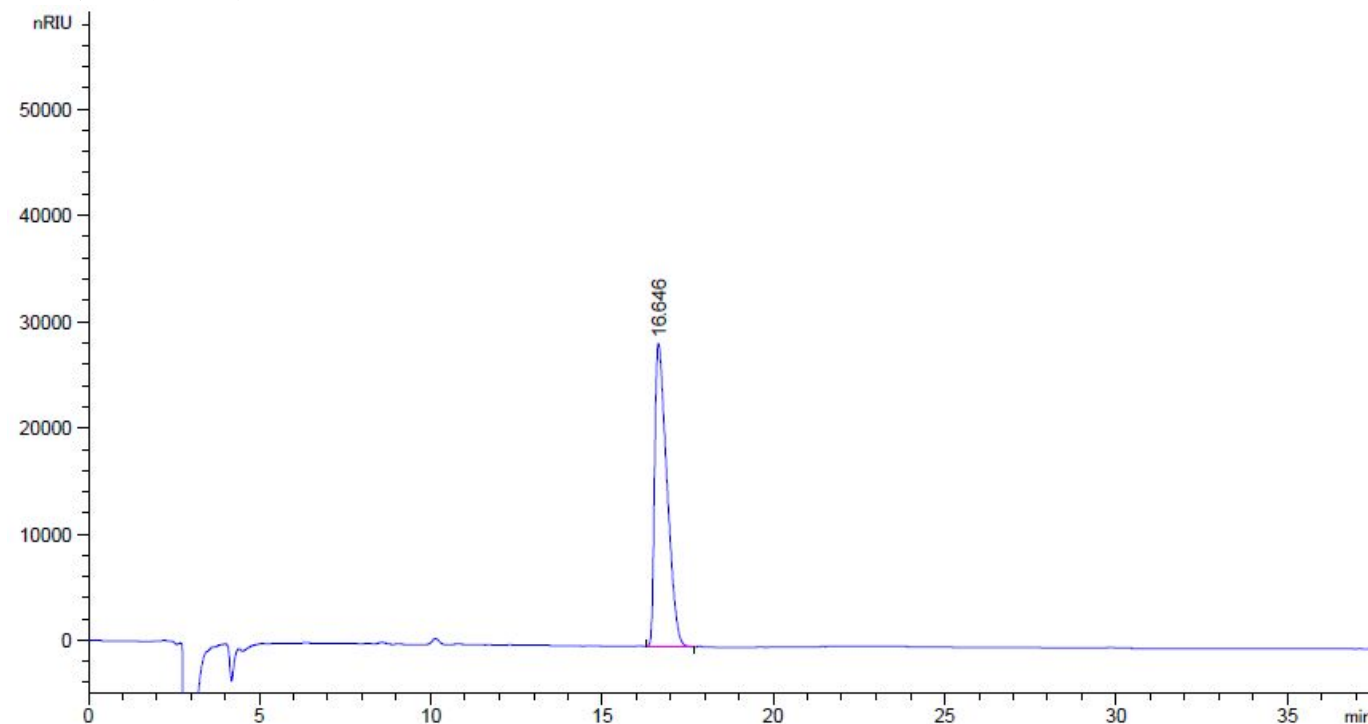
甲醇-水=80: 20 混匀后用 10%高氯酸调整 pH 值 3.70;

样品溶液制备:

鹅去氧胆酸标准品: 精密称取本品适量, 加甲醇溶解制成 3.6mg/ml 浓度。

谱图和数据:

1、鹅去氧胆酸对照品



保留时间 [min]	k'	峰面积 [nRIU*s]	峰高 [nRIU]	对称 因子	峰宽 [min]	塔板数	分离度	选择性
16.646	-	7.11123e5	2.86024e4	0.41	0.3859	10311	-	-

声明:除非另有说明, 此报告结果仅对该测试样品负责。本报告未经公司许可, 不可复制。

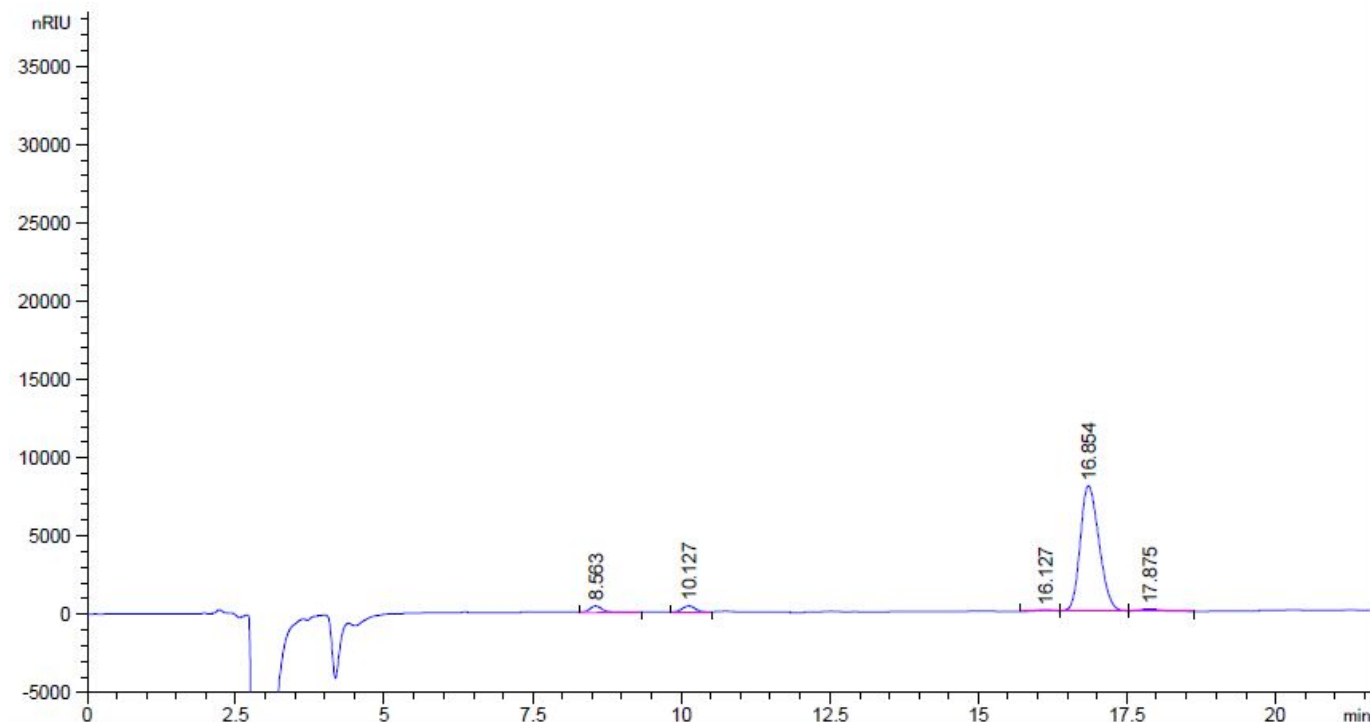
Add:浙江省金华市仙源路 855 号研发展示中心 01 号 6 楼

邮编: 321000

Tel:400-808-6760

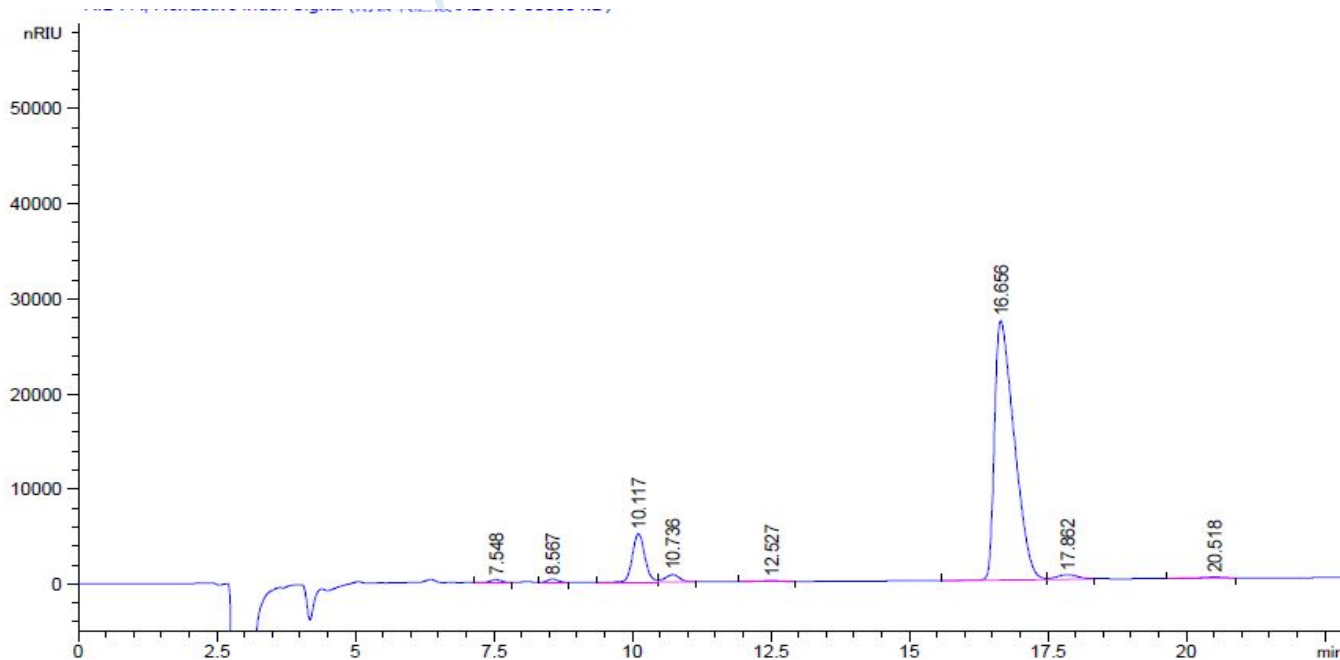
E-mail:Houcaizhang@welchmat.com

2、CDCA-1



保留时间 [min]	k'	峰面积 [nRIU*s]	峰高 [nRIU]	对称 因子	峰宽 [min]	塔板数	分离度	选择性
8.563	-	6546.52100	418.77271	0.79	0.2184	8512	-	-
10.127	-	6343.00049	405.69601	0.87	0.2400	9871	4.01	1.18
16.127	-	2400.70898	111.93220	0.99	0.3546	11460	11.86	1.59
16.854	-	1.77738e5	8043.26025	0.74	0.3456	13177	1.22	1.05
17.875	-	3878.49268	148.94157	0.89	0.3960	11291	1.62	1.06

3、CDCA-4



声明:除非另有说明,此报告结果仅对该测试样品负责。本报告未经公司许可,不可复制。

Add:浙江省金华市仙源路 855 号研发展示中心 01 号 6 楼

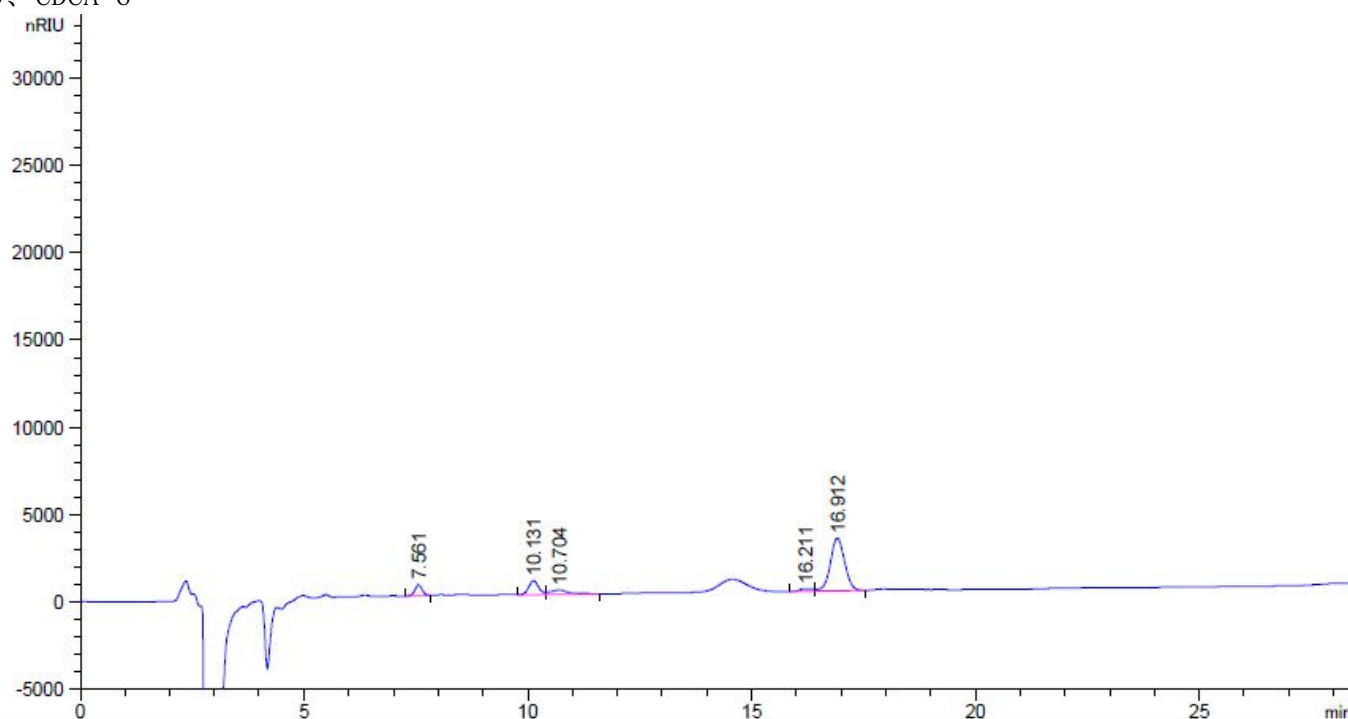
邮编: 321000

Tel:400-808-6760

E-mail:Houcaizhang@welchmat.com

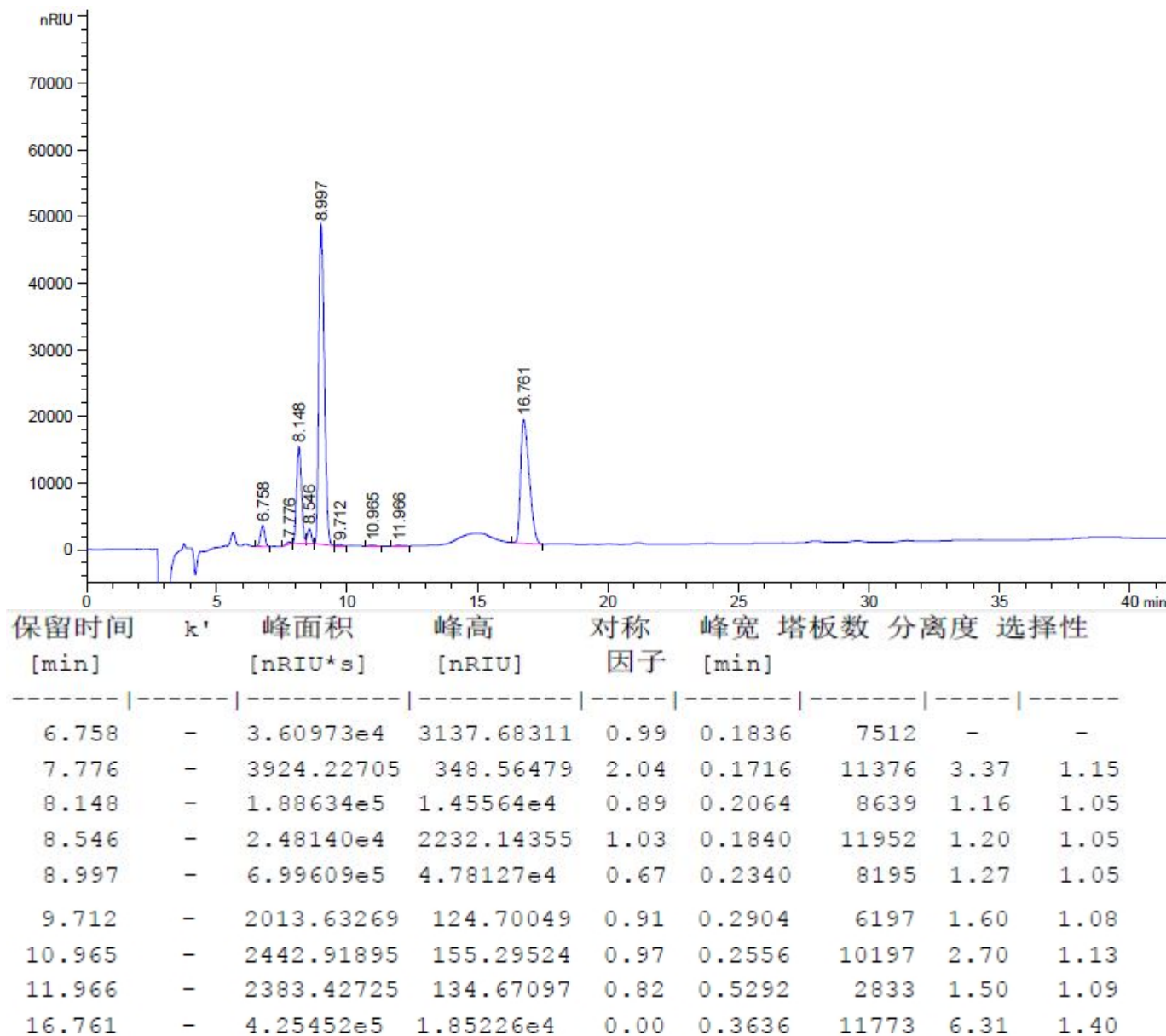
保留时间 [min]	k'	峰面积 [nRIU*s]	峰高 [nRIU]	对称 因子	峰宽 [min]	塔板数	分离度	选择性
7.548	-	3964.44287	292.42200	0.99	0.2088	7235	-	-
8.567	-	4605.42871	345.08646	0.92	0.2112	9118	2.85	1.14
10.117	-	7.96595e4	5097.50000	0.90	0.2400	9842	4.04	1.18
10.736	-	1.39090e4	777.61951	1.11	0.2784	8237	1.40	1.06
12.527	-	2819.55127	119.10783	1.55	0.6516	2048	2.26	1.17
16.656	-	6.76349e5	2.72857e4	0.43	0.3924	9979	4.65	1.33
17.862	-	1.38098e4	499.29245	0.95	0.4284	9632	1.73	1.07
20.518	-	5339.10645	141.39116	1.87	0.5004	9316	3.36	1.15

3、CDCA-6



保留时间 [min]	k'	峰面积 [nRIU*s]	峰高 [nRIU]	对称 因子	峰宽 [min]	塔板数	分离度	选择性
7.561	-	7433.79883	632.53516	0.94	0.1800	9773	-	-
10.131	-	1.25052e4	805.25702	0.93	0.2340	10383	7.29	1.34
10.704	-	7340.00488	253.65590	0.81	0.4320	3403	1.01	1.06
16.211	-	3126.36743	153.61841	0.75	0.3529	11686	8.24	1.51
16.912	-	6.66181e4	3020.29980	0.91	0.3420	13548	1.19	1.04

4、CDCA-DDCA-1



报告签字

测试: 张厚才

日期: 2014-9-24

审核: 陈再洁

日期: 2014-9-24

声明:除非另有说明,此报告结果仅对该测试样品负责。本报告未经公司许可,不可复制。

Add:浙江省金华市仙源路 855 号研发展示中心 01 号 6 楼

Tel:400-808-6760

邮编: 321000

E-mail:Houcaizhang@welchmat.com