

## 测试报告

样品信息			
样品名称	L-高酪氨酸氢溴酸盐	编号	W20171129-005
样品重量	\	剂型	\
收样日期	2017/11/29	测试期间	2017/12/05-12/06
样品描述	\		
测试需求			
测试成分	有关物质		
参考标准			
参考标准	无	标样	无
仪器信息			
测试仪器	高效液相色谱仪	仪器型号	赛默飞 U3000

### ● 色谱条件:

色谱柱:	月旭 Ultimate® Polar RP (4.6×250mm, 5μm)
流动相:	A: 0.1%磷酸; B: 乙腈;
检测波长:	210nm
柱温:	30℃
流速:	1.0mL/min
进样量:	20μL
注意事项:	/

声明:除非另有说明,此报告结果仅对该测试样品负责。本报告未经公司许可,不可复制。

Add:浙江省金华市婺城区双林南街 168 号

Tel:400-810-6969

邮编: 321000

E-mail:xiaomeiwu@welchmat.com

● 梯度程序:

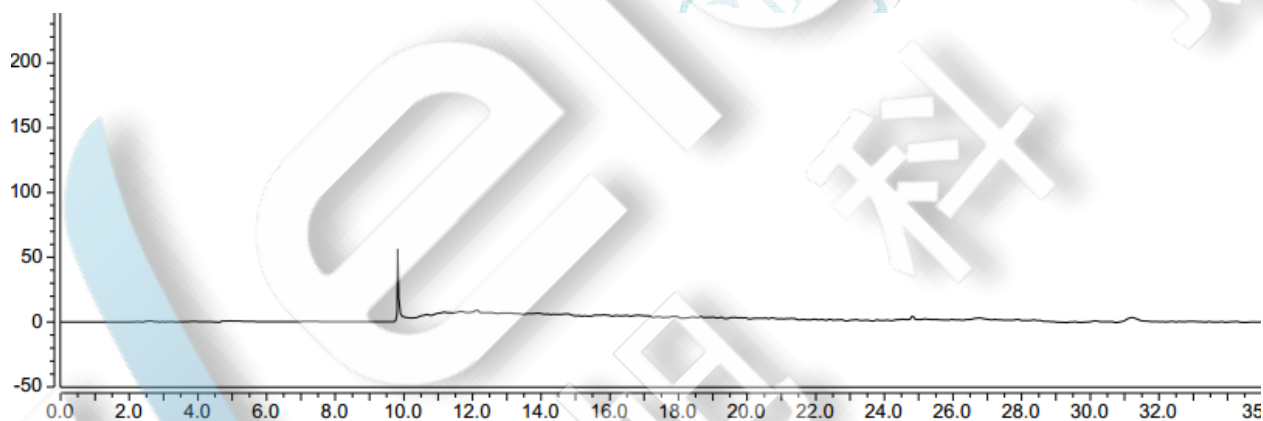
时间 (分钟)	流动相 A(%)	流动相 B(%)
0-5	100	0
25	65	35
35	65	35
35.1	100	0
45	100	0

● 样品溶液的配制:

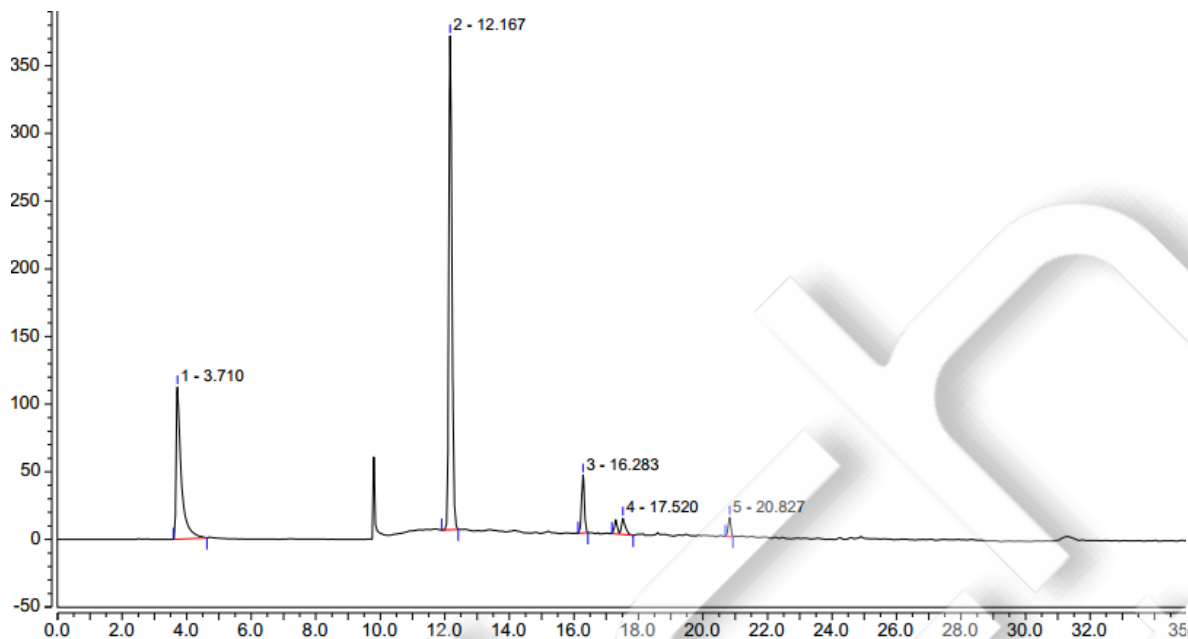
供试品溶液: 取样品, 用 0.1%磷酸配制成 0.1mg/ml 的溶液, 即得。

● 谱图和数据

1、空白溶液图:

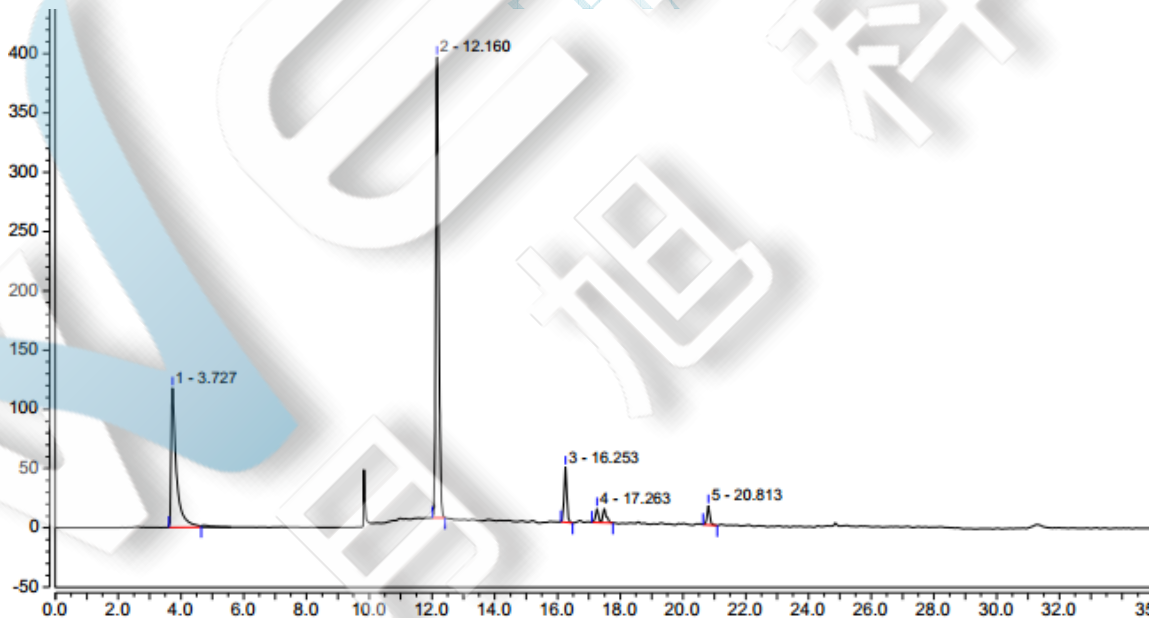


## 2、样品 1



序号	保留时间 min	峰面积 mAU*min	相对峰面积 %	匹配	不对称度 (AIA)	分离度 (EP)	塔板数 (EP)
1	3.710	20.967	30.06	1000	4.43	41.01	3849
2	12.167	40.547	58.13	997	1.46	25.00	77909
3	16.283	4.251	6.10	999	1.01	7.20	174516
4	17.520	2.701	3.87	892	1.93	19.82	137860
5	20.827	1.285	1.84	993	0.86	n.a.	326508

## 3、样品 2



序号	保留时间 min	峰面积 mAU*min	相对峰面积 %	匹配	不对称度 (AIA)	分离度 (EP)	塔板数 (EP)
1	3.727	22.663	30.89	1000	4.59	40.91	3739
2	12.160	41.840	57.03	997	1.53	25.42	82224
3	16.253	4.617	6.29	999	1.05	6.50	179926
4	17.263	2.672	3.64	976	0.87	23.43	190119
5	20.813	1.576	2.15	991	0.95	n.a.	327787

声明:除非另有说明,此报告结果仅对该测试样品负责。本报告未经公司许可,不可复制。

Add:浙江省金华市婺城区双林南街 168 号

Tel:400-810-6969

邮编: 321000

E-mail:xiaomeiwu@welchmat.com

● 结论:

月旭 Ultimate® Polar RP (4.6×250mm, 5μm) 在此色谱条件下, 能满足检测需求。

报告签字

测试: 吴小梅

审核: 郭德勇

日期: 2017-12-07

日期: 2017-12-07