

测试报告

样品信息			
样品名称	铁皮石斛	编号	W20120313-002
样品重量	/	剂型	/
收样日期	20120313	测试期间	20120323
样品描述	无色透明液体		
测试需求			
测试成分	甘露糖系统适用性		
参考标准			
参考标准	中国药典 2010 版	标样	无
仪器信息			
测试仪器	高效液相色谱仪	仪器型号	伍丰 LC100
环境湿度	36%	环境温度	20℃

● 测试流程:

1. 配制流动相。
2. 开机测试。
3. 色谱图包括: 系统适用性。

声明:除非另有说明,此报告结果仅对该测试样品负责。本报告未经公司许可,不可复制。

Add:上海市张江高科技园区爱迪生路 326 号 B102

邮编: 201203

Tel:86-021-51320401

E-mail:zaijiechen@welchmat.com

- 色谱条件:

色谱柱:	月旭 Ultimate® LP-C18 , 4.6×250mm , 5μm
流动相:	0.02M 乙酸铵水溶液 : 乙腈=80:20
检测波长:	250nm
柱温:	30℃
流速:	1.0mL/min
进样量:	10μl
注意事项:	无

- 流动相配制:

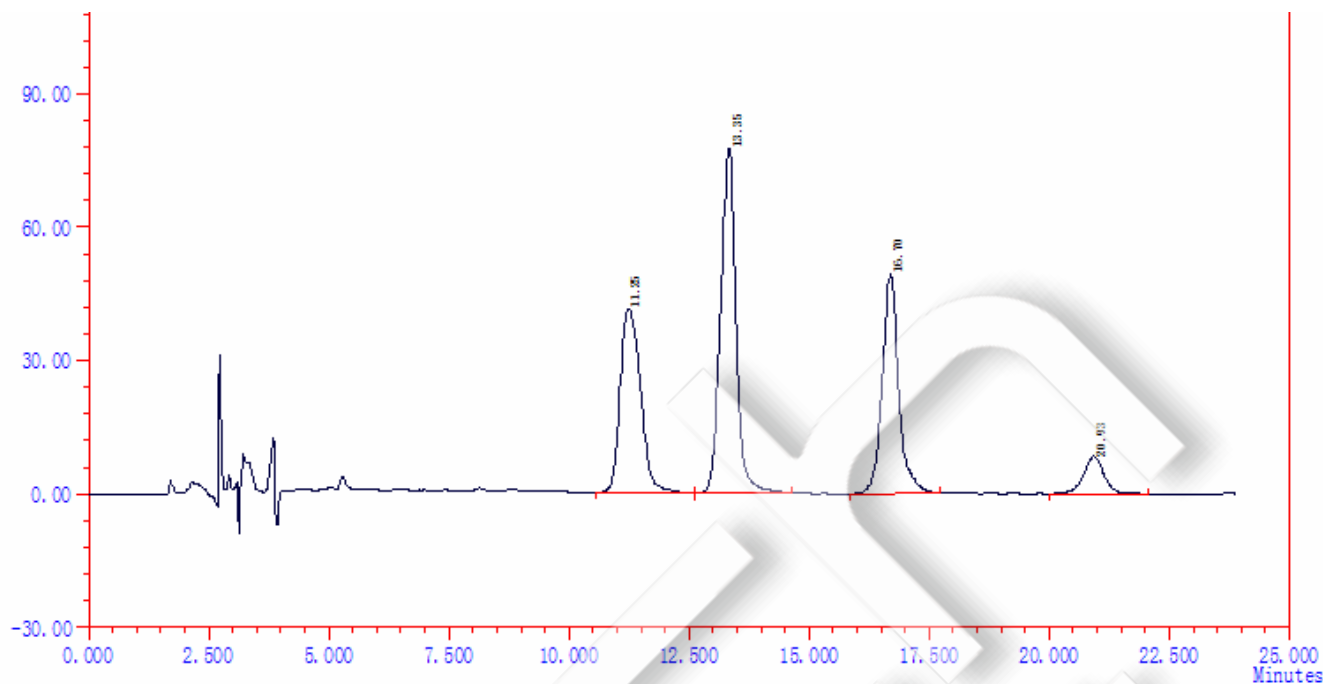
称取乙酸铵 1.5415g , 加水 1000mL 溶解 , pH 值约为 7.10。

- 样品处理方法:

见中国药典 2010 版铁皮石斛条目甘露糖项下。

- 谱图和数据:

1. 系统适用性



ID	保留时间	峰高	峰面积	浓度	半峰宽	分离度	理论塔板	拖尾因子	组分名
1	11.248	4130	121838.8	27.856	27.73	0.00	3279	1.46	
2	13.348	7763	173518.7	39.672	21.01	3.04	8044	1.52	
3	16.698	4945	116586.6	26.655	22.16	5.48	11315	1.39	
4	20.932	833	25443.8	5.817	28.71	5.87	10592	1.07	
		17671	437387.9	100.0000					

Σ:

报告签字

测试: 王承平

审核: 陈再洁

日期: 20120327

日期: 20120327