

测试报告

样品信息			
样品名称	双氯芬酸钠肠溶片	编号	W20131011-001
样品重量	/	剂型	/
收样日期	2013/10/11	测试期间	2013/10/11-10/18
样品描述			
测试需求			
测试成分	有关物质, 含测		
参考标准			
参考标准	高效液相色谱法	标样	\
仪器信息			
测试仪器	高效液相色谱仪	仪器型号	安捷伦 1260

● 色谱条件:

色谱柱:	月旭 Ultimate®LPC18 (4.6*250mm, 5μm)
流动相:	甲醇-0.12%冰醋酸=60:40
检测波长	240nm
柱温:	柱温: 30 度
流速:	1ml/min
进样量:	20μl
注意事项:	对进样量和溶解样品溶剂敏感

声明:除非另有说明,此报告结果仅对该测试样品负责。本报告未经公司许可,不可复制。

Add:浙江省金华市仙缘路 855 号研发展示中心 01 号 6 楼

Tel:400-808-6760

邮编: 321000

E-mail:Huoyixiang@welchmat.com

● 流动相配置:

有关物质条件: 甲醇-0.12%冰醋酸=60:40, 过 0.45um 滤膜即得;

含测测定条件: 甲醇-0.12%冰醋酸=80:20, 过 0.45um 滤膜即得

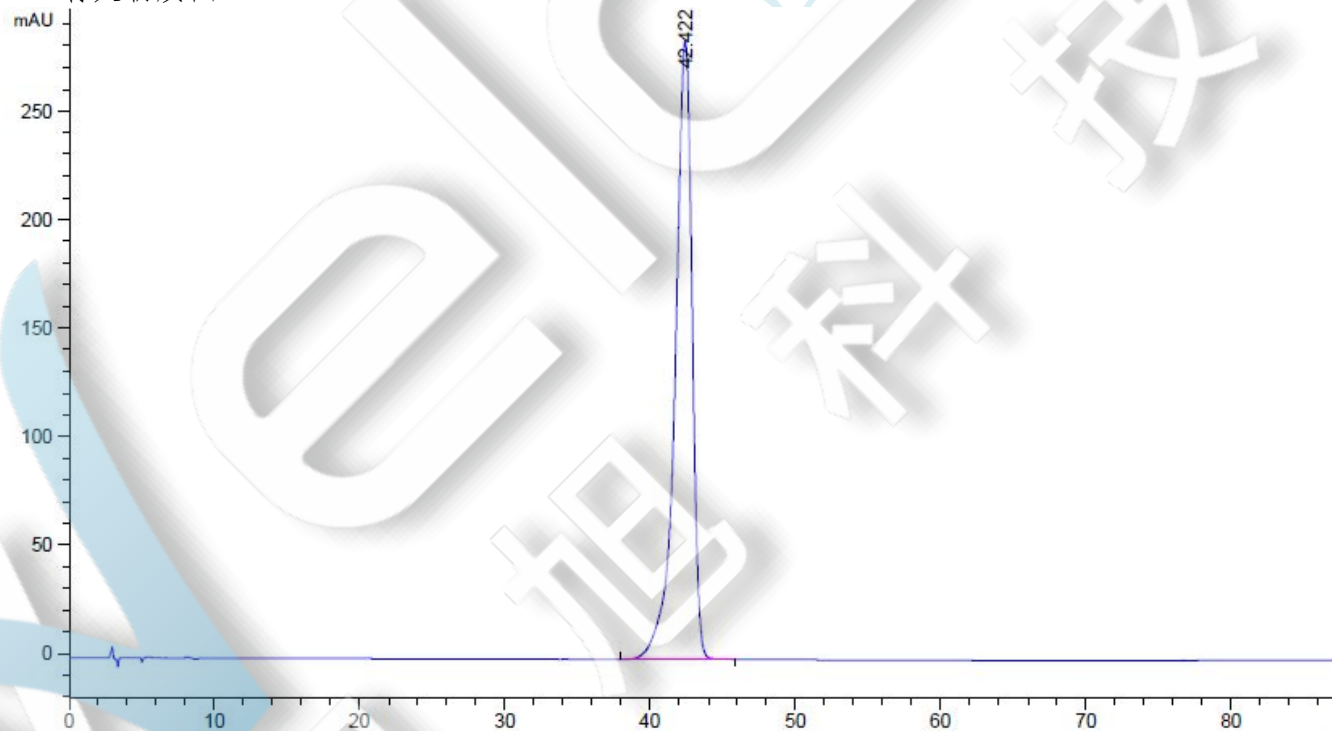
● 样品处理方法:

有关物质: 精密称取本品细粉, 约相当于双氯芬酸钠 50mg, 置于 50ml 量瓶中, 加甲醇适量, 超声 5min, 放冷, 用甲醇稀释至刻度, 摇匀, 滤过即得;

含量测定: 有关物质: 精密称取本品细粉, 约相当于双氯芬酸钠 10mg, 置于 100ml 量瓶中, 加甲醇溶解并稀释至刻度, 摇匀, 精密量取 5ml, 置于 50ml 量瓶中, 加甲醇稀释至刻度, 滤过即得;

● 谱图和数据:

1. 有关物质图



保留时间 [min]	k'	峰面积 [mAU*s]	峰高 [mAU]	对称 因子	峰宽 [min]	塔板数	分离度	选择性
42.422	-	2.30570e4	284.74426	1.46	1.1800	7161	-	-

声明:除非另有说明, 此报告结果仅对该测试样品负责。本报告未经公司许可, 不可复制。

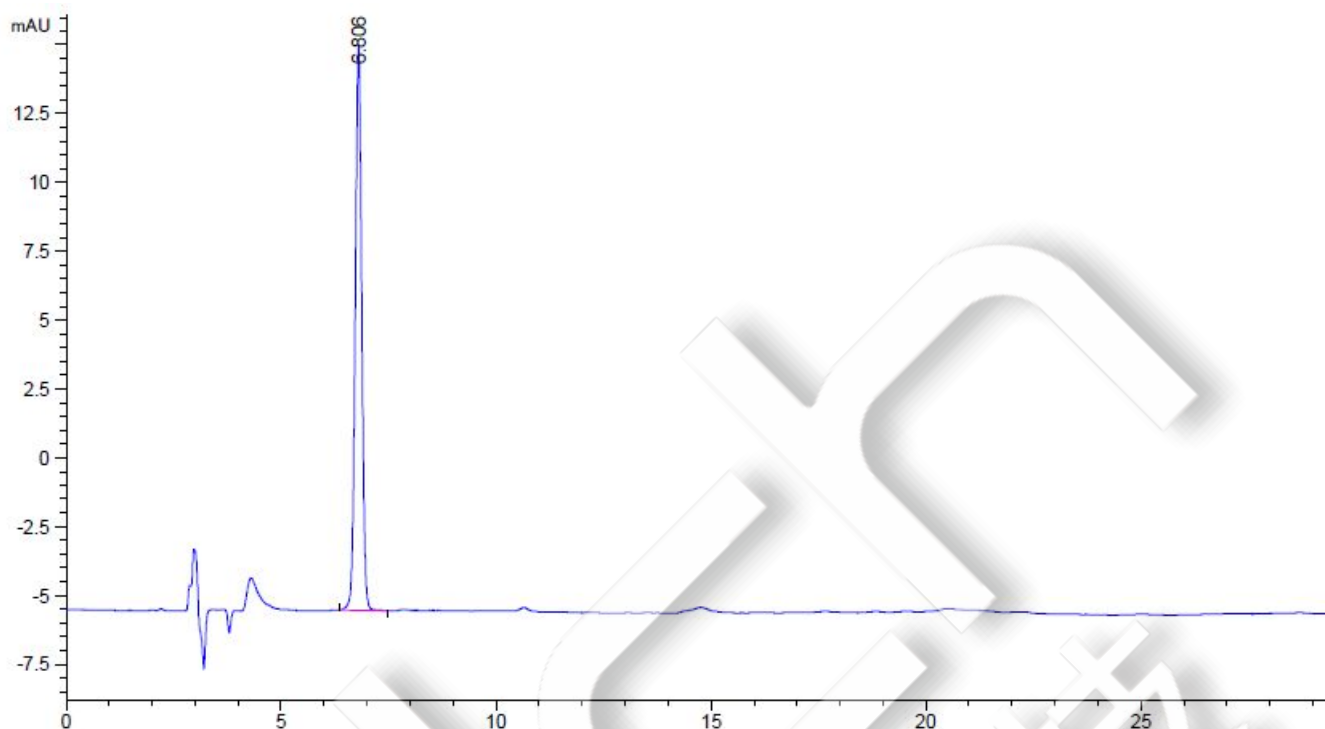
Add:浙江省金华市仙缘路 855 号研发展示中心 01 号 6 楼

Tel:400-808-6760

邮编: 321000

E-mail:Huasizhong@welchmat.com

2. 含量测定



保留时间 [min]	k'	峰面积 [mAU*s]	峰高 [mAU]	对称 因子	峰宽 [min]	塔板数	分离度	选择性
6.806	-	215.49065	20.47612	1.01	0.1583	10238	-	-

报告签字

测试: 张厚才

审核: 薛坤鹏

日期: 2013/10/18

日期: 2013/10/18

声明:除非另有说明,此报告结果仅对该测试样品负责。本报告未经公司许可,不可复制。

Add:浙江省金华市仙缘路 855 号研发展示中心 01 号 6 楼

邮编: 321000

Tel:400-808-6760

E-mail:Housizhong@welchmat.com