

大青叶检测报告

一. 样品名称:

大青叶药材

二. 样品来源记录

检测物质名称: 靛玉红

样品测定描述: 主成分含量测定

生产厂家:

三. 液相方法条件

方法来源: 照《中国药典》2015 年版

具体方法:

色谱柱: Welch LP-C18 5 μ m, 4.6 \times 150mm

波 长: 289nm

流动相: 甲醇-水(75:25)

柱 温: 30 $^{\circ}$ C

流 速: 1.0ml/min

进样量: 20 μ l

流动相的配制:

色谱纯甲醇和水溶液均抽滤, 过 0.45 μ m 滤膜;

标准品溶液的配制:

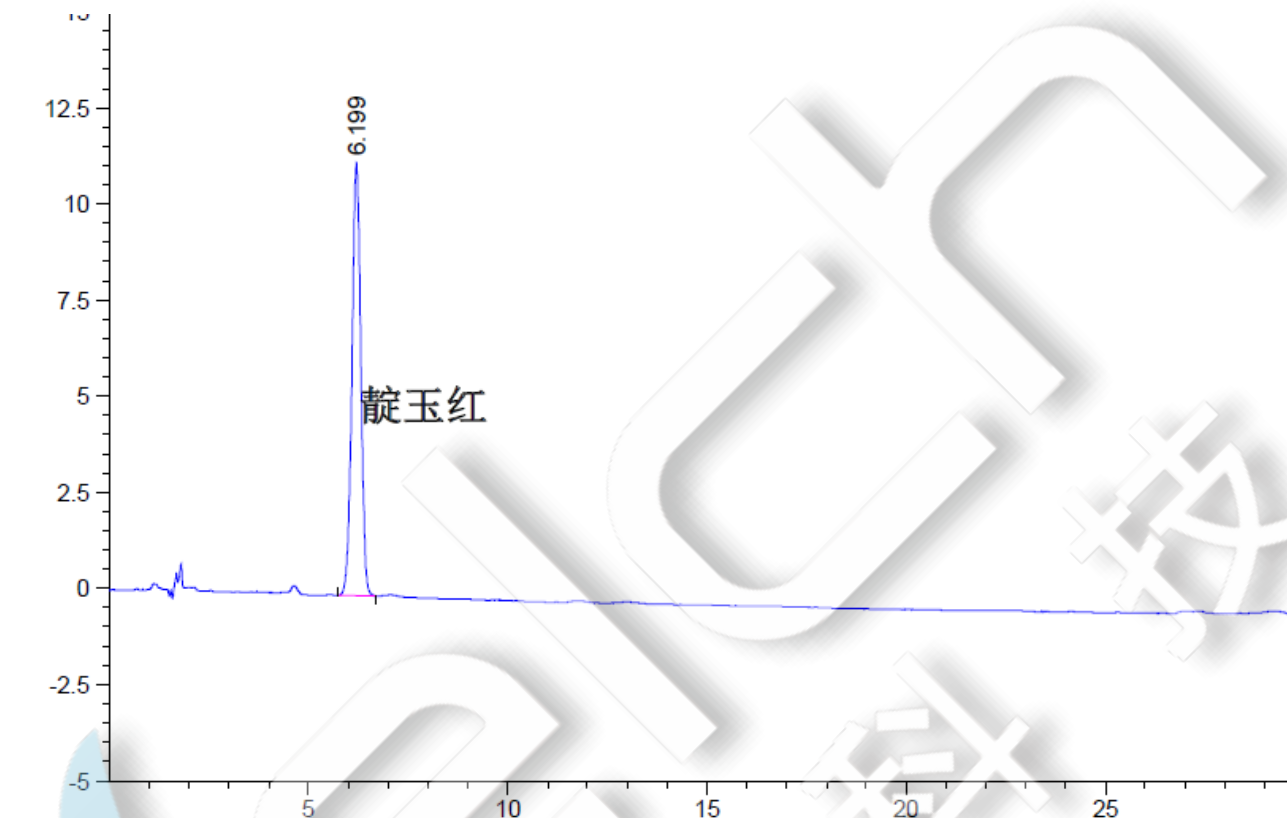
精密称取靛玉红对照品 6.80mg, 置 50ml 量瓶中, 加甲醇溶解并定容至刻度, 摇匀, 精密吸取 0.15ml, 置 10ml 量瓶中, 加甲醇稀释至刻度, 摇匀, 即得对照品的浓度为 2.04 μ g/ml (110717-200204, 中检所, 供含量测定用)。

供试品溶液的配制:

取本品粉末(过四号筛)约 0.25g, 精密称定, 置索氏提取器中, 加三氯甲烷, 浸泡 15 小时, 加热回流提取至提取液无色。回收溶剂至干, 残渣加甲醇使溶解并转移至 100ml 量瓶中, 加甲醇至刻度, 摇匀, 滤过, 取续滤液, 即得。

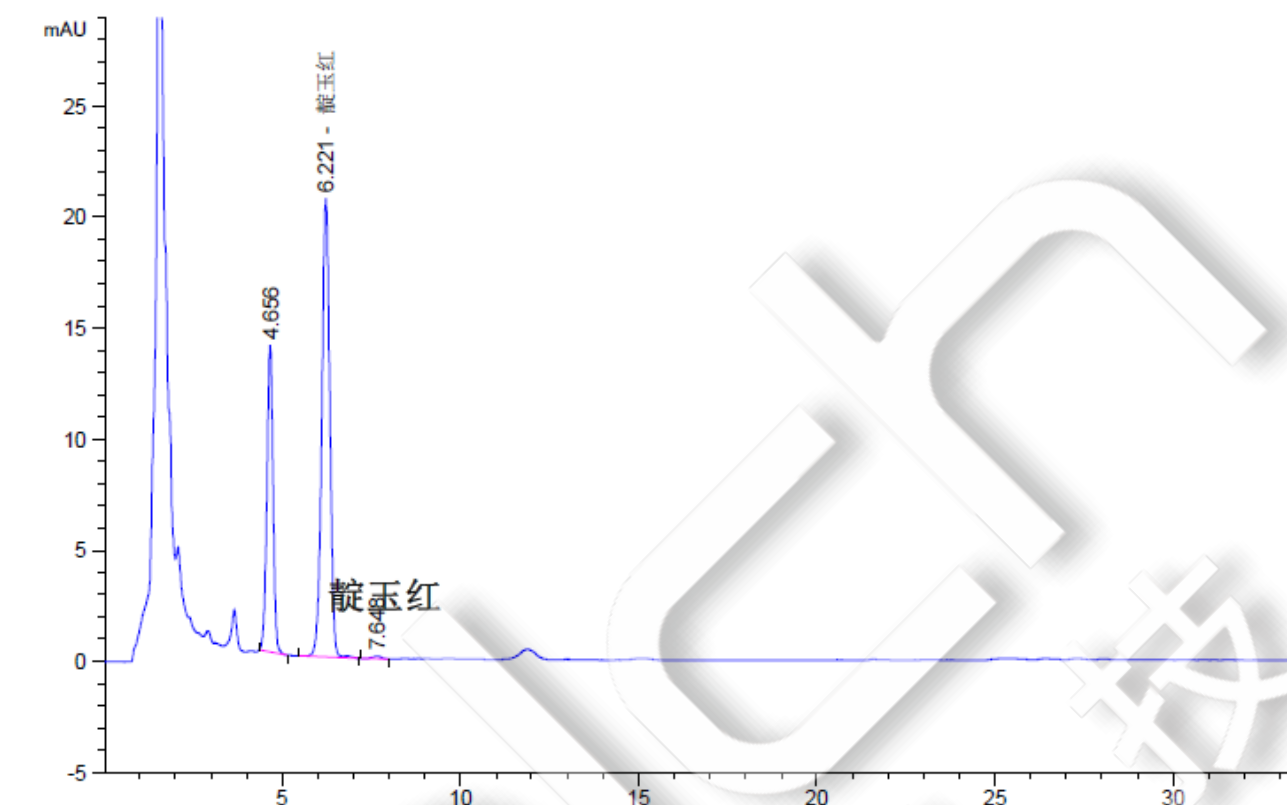
四. 谱图及数据

对照品:



保留时间 [min]	k'	信号含量 [ng/ml]	对称 因子	峰宽 [min]	塔板数	分离度	名称	
6.199	-	1	2.03504	0.99	0.2356	3837	-	靛玉红

样品:



保留时间 [min]	k'	峰面积 [mAU*s]	峰高 [mAU]	对称 因子	峰宽 [min]	塔板数	分离度	选择性
4.656	-	164.81728	13.81328	0.99	0.1822	3611	-	-
6.221	-	325.27255	20.64619	0.99	0.2429	3631	4.33	1.34
7.648	-	1.91778	1.06506e-1	0.87	0.2822	4066	3.19	1.23