

## 测试报告

样品信息			
样品名称	蒲公英	编号	W20150727-001
样品重量	/	剂型	/
收样日期	2015/07/27	测试期间	2015/07/31-07/31
样品描述	/		
测试需求			
测试成分	含量		
参考标准			
参考标准	2010 年版第一增补版	标样	有
仪器信息			
测试仪器	高效液相色谱仪	仪器型号	安捷伦 1260

## ● 色谱条件:

色谱柱:	月旭 Ultimate®LP-C18 (4.6×250mm, 5μm)
流动相	甲醇: 磷酸盐缓冲液=23: 77
检测波长:	232nm
柱温:	40℃
流速:	1.0ml/min
进样量:	5μl
注意事项:	进样量过大会导致溶剂效应, 出现峰前沿

## ● 流动相配置:

磷酸盐缓冲液: 取二水磷酸二氢钠 1.56g, 加水至 1000ml, 用 1%磷酸调 PH 至 3.90

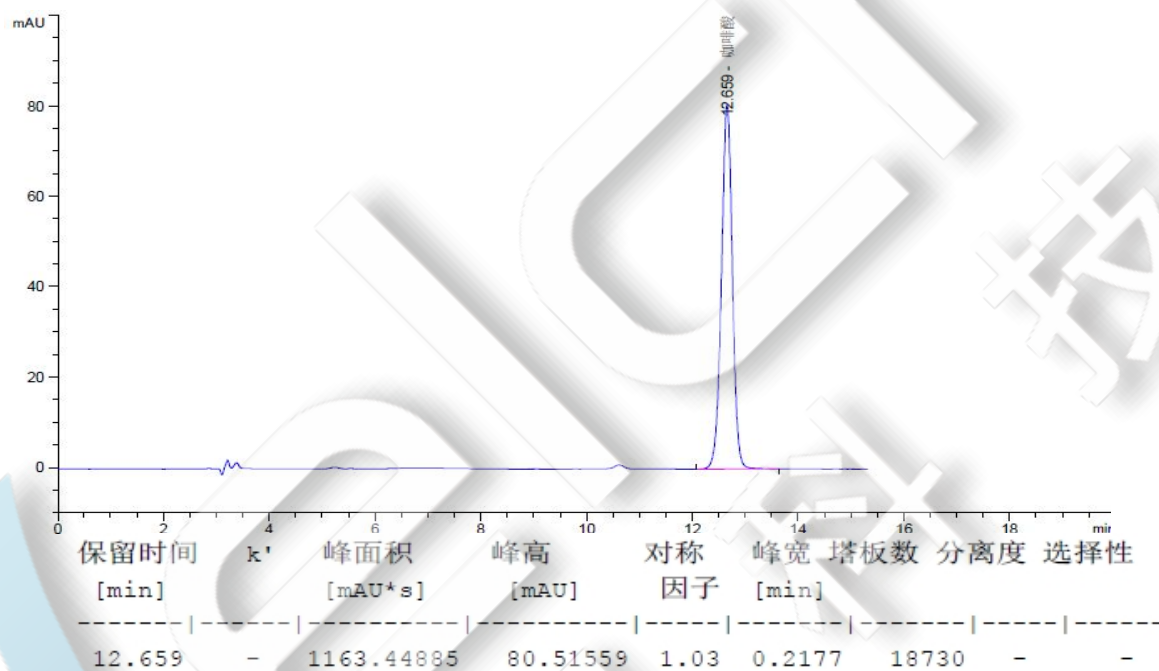
流动相: 甲醇: 磷酸盐缓冲液=23: 77 (双泵混合)

## ● 样品处理方法:

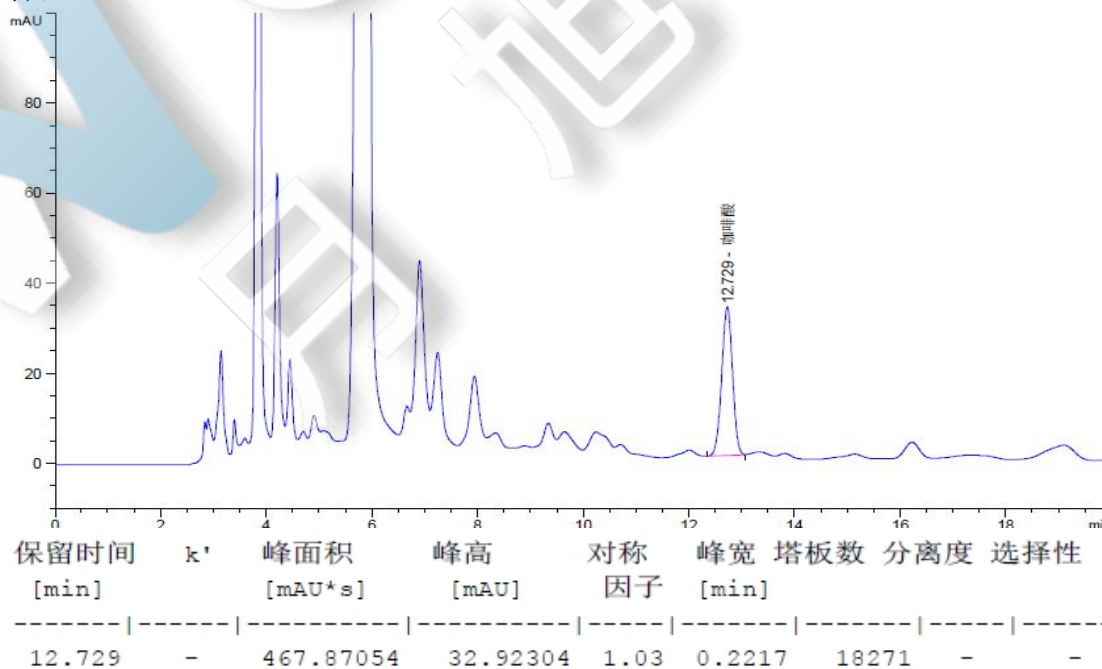
供试品溶液: 取供试品 1g, 用 5%甲酸的甲醇溶液 10ml, 超声 30 分钟, 4000 转/分钟离心, 取上清液过滤作为供试品溶液;

## ● 谱图和数据:

### 1. 对照



### 2. 样品



声明:除非另有说明,此报告结果仅对该测试样品负责。本报告未经公司许可,不可复制。

Add:浙江省金华市仙缘路 855 号研发展示中心 01 号 6 楼

邮编: 321000

Tel:400-808-6760

E-mail:guodeyong@welchmat.com

● 结论:

月旭 Ultimate®LP-C18 (4.6×250mm, 5μm), 在此色谱条件下检测蒲公英, 可以达到要求, 可用于此产品的检测。

报告签字

测试: 郭德勇

审核: 陈再洁

日期: 2015/08/06

日期: 2015/08/06

声明:除非另有说明, 此报告结果仅对该测试样品负责。本报告未经公司许可, 不可复制。

Add:浙江省金华市仙缘路 855 号研发展示中心 01 号 6 楼

邮编: 321000

Tel:400-808-6760

E-mail:guodeyong@welchmat.com