

测试报告

样品信息			
样品名称	美罗培南母核 (4BMA)	编号	W20140417-002
样品重量	\	剂型	\
收样日期	2014/04/17	测试期间	2014/04/17-04/21
样品描述			
测试需求			
测试成分			
参考标准			
参考标准	高效液相色谱法	标样	有
仪器信息			
测试仪器	高效液相色谱仪	仪器型号	安捷伦 1260

● 色谱条件:

色谱柱:	月旭 Ultimate®LP-C18 (4.6*250mm, 5μm)
流动相:	乙腈-水 (0.1%磷酸) =80: 20
检测波长:	210nm
柱温:	25℃
流速:	1.0ml/min
进样量:	20μl
注意事项:	

声明:除非另有说明,此报告结果仅对该测试样品负责。本报告未经公司许可,不可复制。

Add:浙江省金华市仙源路 855 号研发展示中心 01 号 6 楼

邮编: 321000

Tel:400-808-6760

E-mail:Houcaizhang@welchmat.com

● 流动相配置:

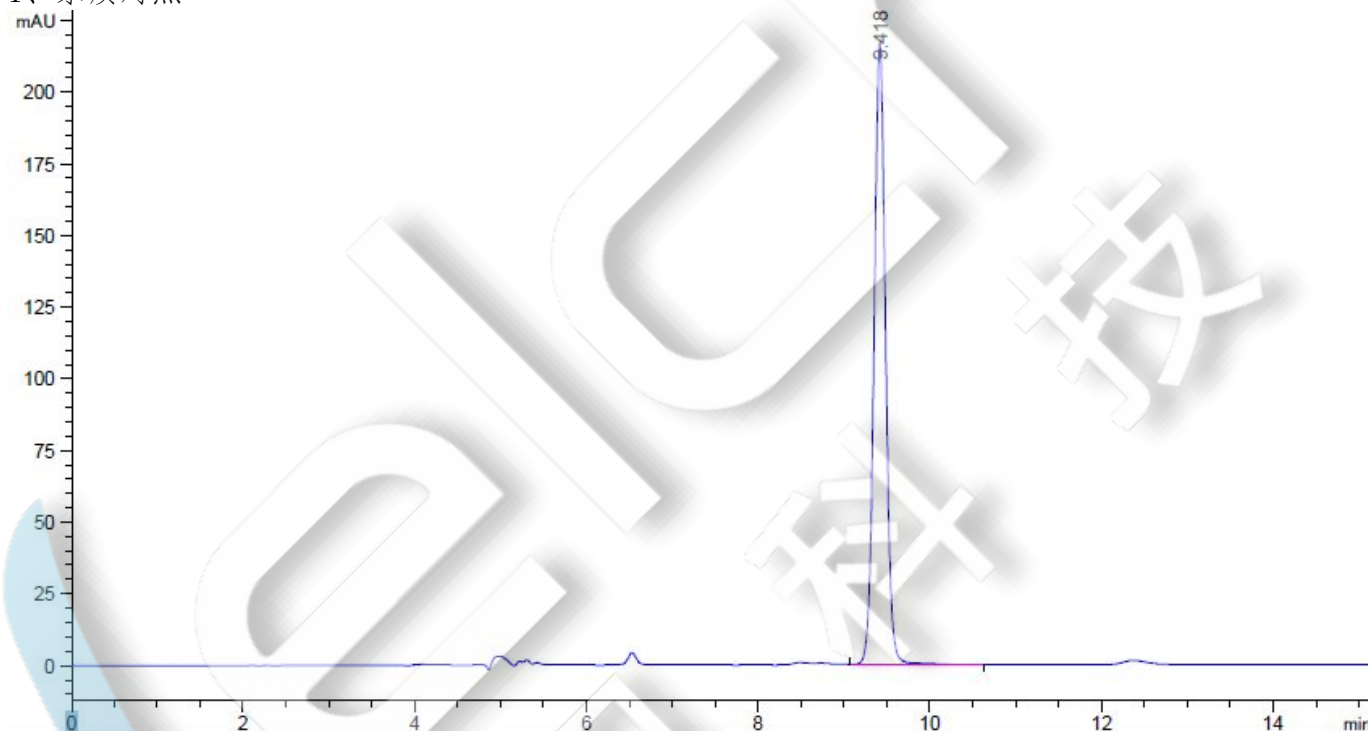
乙腈-水 (0.1%磷酸) =80: 20

● 样品处理方法:

供试品配制: 取本品, 加乙腈-水 (0.1%磷酸) =80: 20溶解并稀释制成每1ml 中含15mg的溶液, 混匀, 过滤既得;

● 谱图和数据:

1、杂质对照



保留时间 [min]	k'	峰面积 [mAU*s]	峰高 [mAU]	对称 因子	峰宽 [min]	塔板数	分离度	选择性
9.418	-	2009.74377	216.89955	0.93	0.1407	24829	-	-

声明:除非另有说明, 此报告结果仅对该测试样品负责。本报告未经公司许可, 不可复制。

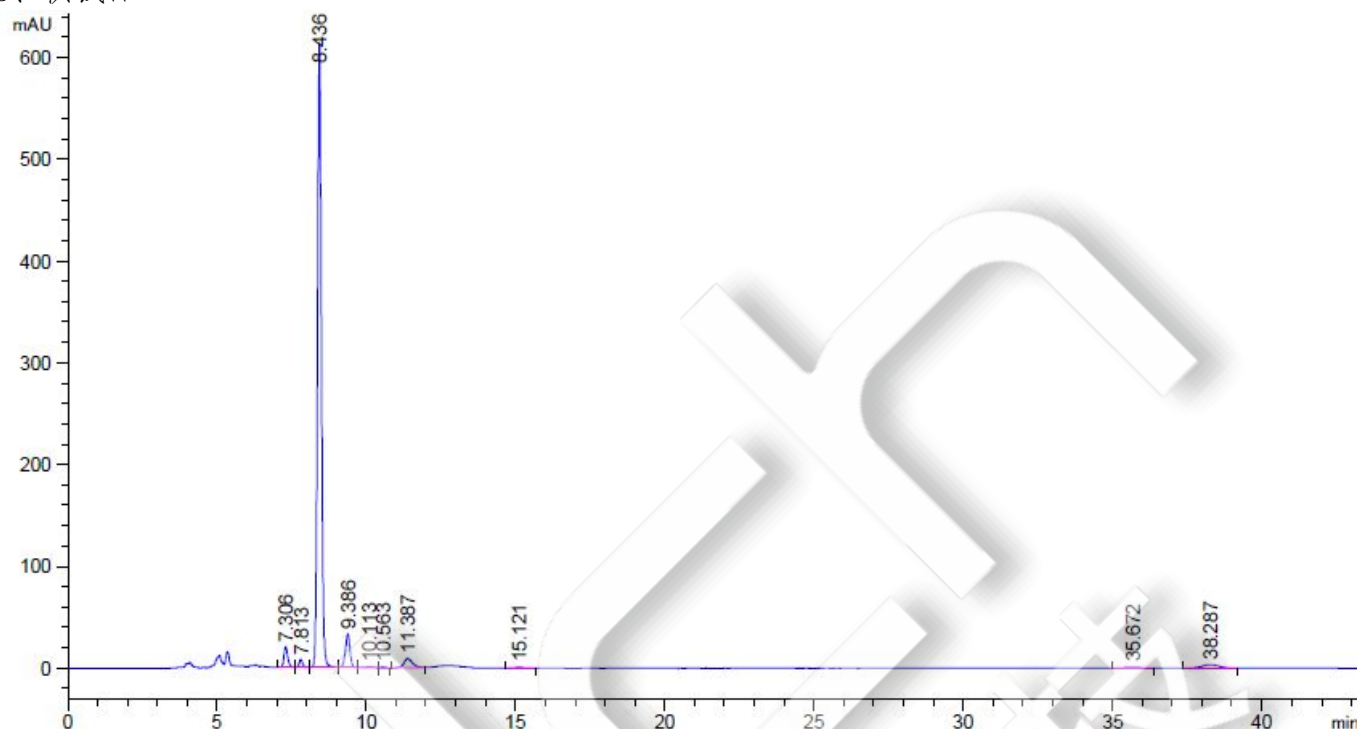
Add:浙江省金华市仙源路 855 号研发展示中心 01 号 6 楼

Tel:400-808-6760

邮编: 321000

E-mail:Houcaizhang@welchmat.com

3、供试品



保留时间 [min]	k'	峰面积 [mAU*s]	峰高 [mAU]	对称 因子	峰宽 [min]	塔板数	分离度	选择性
7.306	-	178.24995	20.65777	0.79	0.1300	17501	-	-
7.813	-	64.78007	7.85676	0.88	0.1256	21454	2.33	1.07
8.436	-	5534.42773	611.11804	0.94	0.1379	20733	2.78	1.08
9.386	-	344.48190	32.91385	1.09	0.1578	19608	3.78	1.11
10.113	-	18.87625	1.07351	1.13	0.2467	9313	2.11	1.08
10.563	-	9.90544	9.20484e-1	0.86	0.1700	21390	1.27	1.04
11.387	-	176.41885	8.90647	0.73	0.3000	7981	2.06	1.08
15.121	-	18.05626	1.08865	0.88	0.2383	22297	8.15	1.33
35.672	-	33.86296	9.69747e-1	0.99	0.5600	22477	30.25	2.36
38.287	-	128.66235	3.35108	1.02	0.5967	22811	2.66	1.07

报告签字

测试: 张厚才

日期: 2014-4-21

审核: 薛昆鹏

日期: 2014-4-21

声明:除非另有说明,此报告结果仅对该测试样品负责。本报告未经公司许可,不可复制。

Add:浙江省金华市仙源路 855 号研发展示中心 01 号 6 楼

Tel:400-808-6760

邮编: 321000

E-mail:Houcaizhang@welchmat.com