

## 测试报告

样品信息			
样品名称	匹多莫德	编号	W20130221-001
样品重量	\	剂型	\
收样日期	2013/02/21	测试期间	2013/02/21-03/08
样品描述	白色晶体		
测试需求			
测试成分	有关物质		
参考标准			
参考标准	高效液相色谱法	标样	有
仪器信息			
测试仪器	高效液相色谱仪	仪器型号	安捷伦 1260

## ● 色谱条件:

色谱柱:	Ultimate® Hilic-NH2 (4.6*250mm, 5µm) + Ultimate®AQ-C18(4.6*50mm,5µm)
流动相:	0.01mol/L 磷酸二氢铵 (用磷酸调节 pH 值至 3.0) -乙腈=90: 10;
检测波长:	210nm
柱温:	40℃
流速:	1ml/min
进样量:	10µl
注意事项:	对进样量和溶解样品溶剂敏感

声明:除非另有说明,此报告结果仅对该测试样品负责。本报告未经公司许可,不可复制。

Add:上海市张江高科技园区爱迪生路 326 号 B102

Tel:86-021-51320401

邮编: 201203

E-mail:zoujiachen@welchmat.com

## ● 流动相配置:

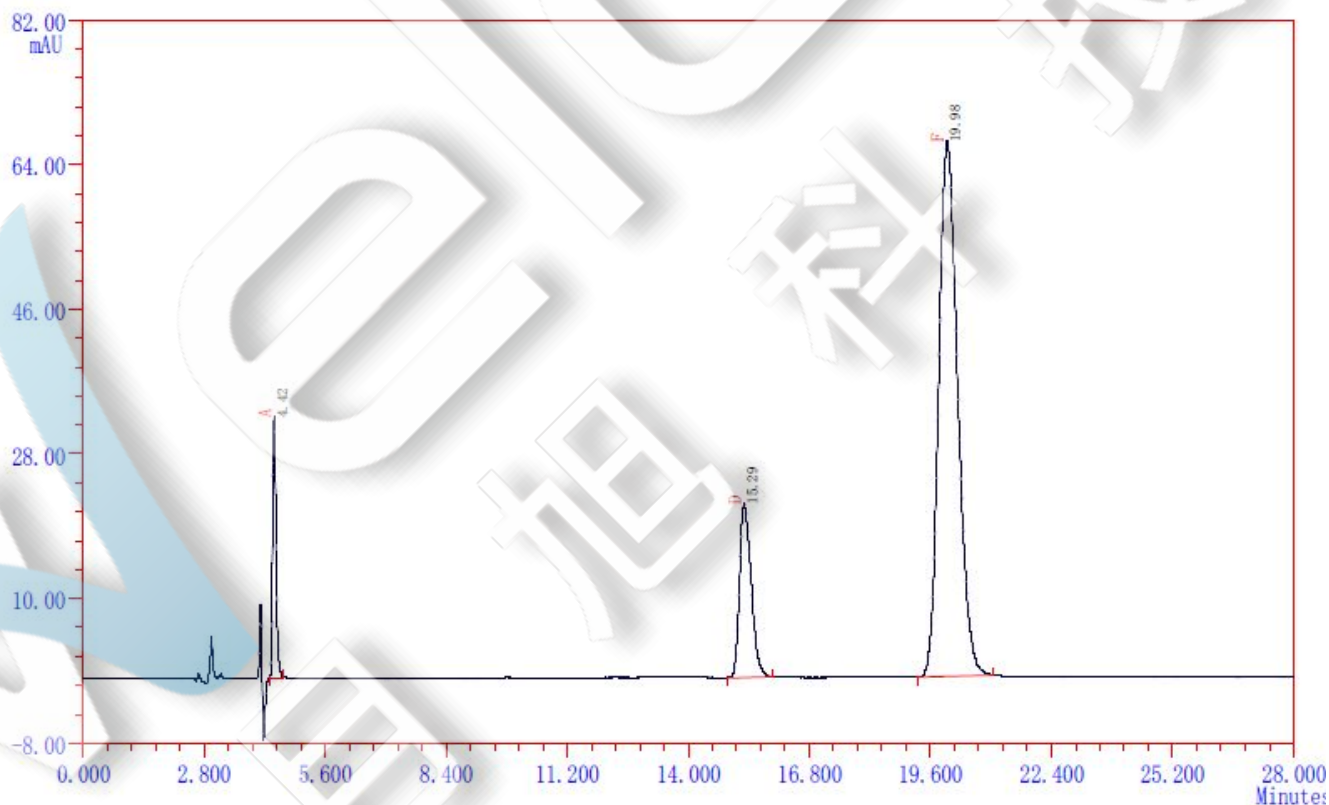
磷酸盐缓冲溶液: 0.01mol/L 磷酸二氢铵 (用磷酸调节 pH 值至 3.0) - 乙腈=90: 10; , 均用 0.45 $\mu$ m 滤膜过滤。

## ● 样品处理方法:

混标: 精密称取有关物质 A、D、F 各 1mg 置于 10ml 的量瓶中加入 (磷酸盐缓冲液 (10Mmol/L 磷酸氢二钾用磷酸调节 pH 值为 6.8) 溶解, 稀释至刻度, 混匀过滤即得; 再取 1ml 溶液置于 50ml 的量瓶中加入磷酸盐缓冲液稀释至刻度, 混匀既得;

## ● 谱图和数据:

### 1. 混标



ID	保留时间	峰高	峰面积	浓度	半峰宽	分离度	理论塔板	拖尾因子	组分名
1	4.421	3243	17688.1	26.897	5.13	0.00	14822	1.59	A
2	15.291	2162	40771.6	17.931	17.73	33.57	14831	1.63	D
3	19.985	6652	203099.0	55.171	28.70	7.14	9664	1.38	F
		12057	261558.6	100.0000					$\Sigma$ :

声明:除非另有说明,此报告结果仅对该测试样品负责。本报告未经公司许可,不可复制。

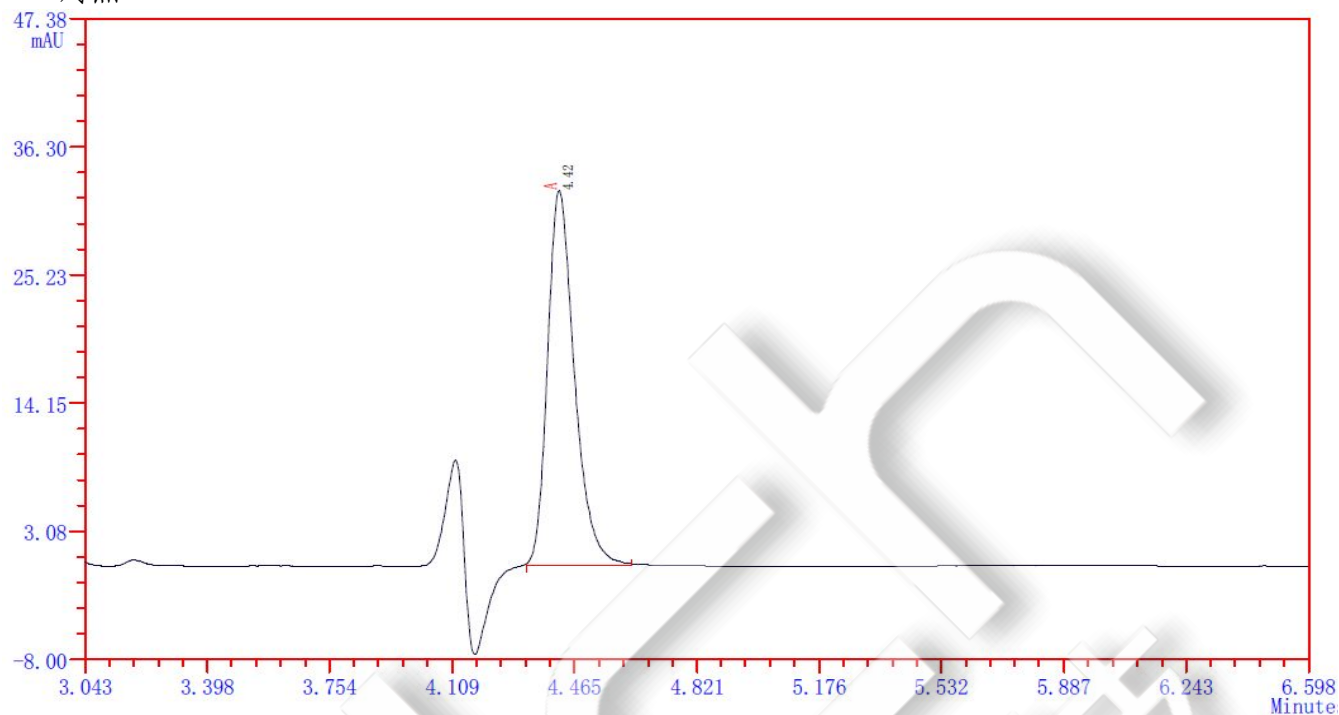
Add:上海市张江高科技园区爱迪生路 326 号 B102

Tel:86-021-51320401

邮编: 201203

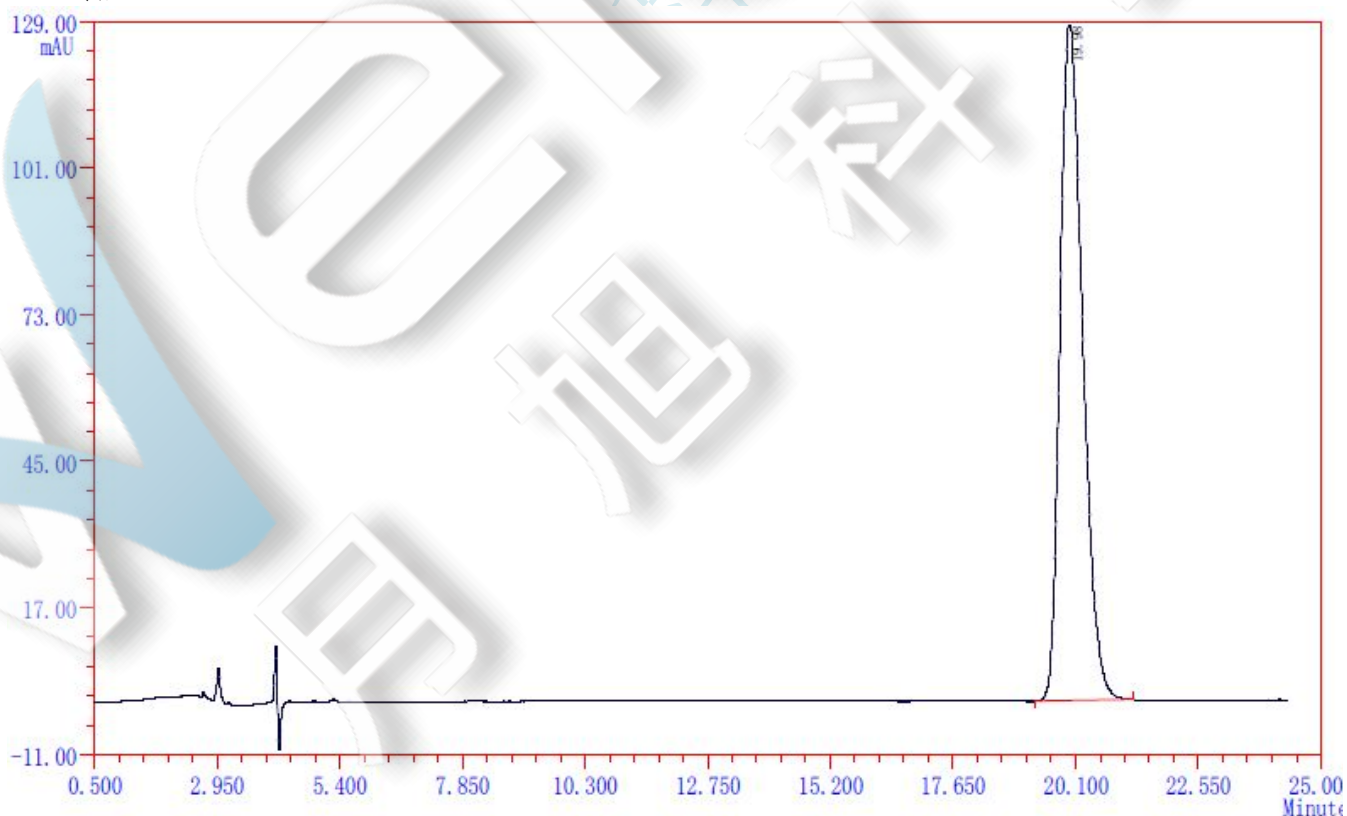
E-mail:zoujiachen@welchmat.com

## 2. 对照 A



ID	保留时间	峰高	峰面积	浓度	半峰宽	分离度	理论塔板	拖尾因子	组分名
1	4.421	3243	17688.1	26.897	5.13	0.00	14822	1.59	A

## 3. 对照 F



ID	保留时间	峰高	峰面积	浓度	半峰宽	分离度	理论塔板	拖尾因子	组分名
1	19.975	12962	406947.3	100.000	29.51	0.00	9131	1.47	
		12962	406947.3	100.0000					

Σ:

声明:除非另有说明,此报告结果仅对该测试样品负责。本报告未经公司许可,不可复制。

Add:上海市张江高科技园区爱迪生路 326 号 B102

Tel:86-021-51320401

邮编: 201203

E-mail:zoujiaoben@welchmat.com

报告签字

测试: 张厚才

日期: 2013/3/08

审核: 陈再洁

日期: 2013/3/08

声明:除非另有说明,此报告结果仅对该测试样品负责。本报告未经公司许可,不可复制。

Add:上海市张江高科技园区爱迪生路 326 号 B102

Tel:86-021-51320401

邮编: 201203

E-mail:zaijiechen@welchmat.com