

测试报告

样品信息			
样品名称	TQ-TJHS20190724	编 号	W20190726-001
样品重量	\	剂 型	\
收样日期	2019/07/26	测试期间	2019/08/05-08/06
样品描述	\		
测试需求			
测试成分	中间体I 及其衍生物		
参考标准			
参考标准	客户标准	标样	无
仪器信息			
测试仪器	高效液相色谱仪	仪器型号	岛津 LC-10A

● 色谱条件:

色谱柱:	月旭 Ultimate® LP- C8 (4.6×250mm, 5 μ m); 月旭 Xtimate® C8 (4.6×250mm, 5 μ m)
流动相:	0.2mol/L 乙酸铵溶液/N, N-二甲基甲酰胺/四氢呋喃=600/398/2
检测波长:	280nm
柱温:	30℃
流速:	1.0mL/min
进样量:	10μL
注意事项:	\

声明:除非另有说明,此报告结果仅对该测试样品负责。本报告未经公司许可,不可复制。

Add:浙江省金华市婺城区双林南街 168 号

Tel:400-810-6969

邮编:321000

E-mail:xiaomeiwu@welchmat.com

● 流动相的配制:

0.2mol/L 乙酸铵溶液: 称取乙酸铵 15.42g, EDTA-2Na 6.20g, 加水 1000ml 使溶解, 抽滤, 即得;

流动相: 量取 0.1mol/L 乙酸铵溶液 600ml, 加入 N, N-二甲基甲酰胺 398ml, 四氢呋喃 2ml, 混匀, 超声脱气, 即得。

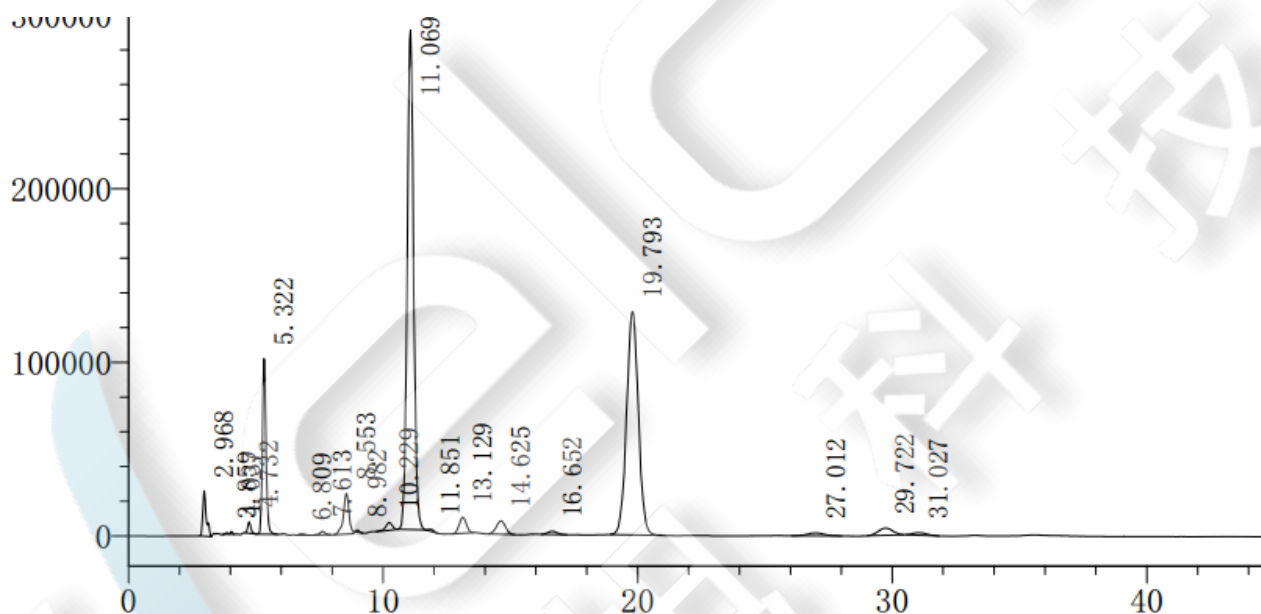
● 样品溶液的配置:

样品溶液: 取样品, 用水配成 2mg/ml 的溶液, 即得。

● 谱图和数据

1、色谱柱 Ultimate® LP C8 (4.6×250mm, 5 μm)

1.1 满量程图



峰#	保留时间	面积	高度	面积 %	理论塔板#	分离度	拖尾因子
1	2.968	248448	26103	2.13	2709	0.00	1.555
2	3.859	7279	940	0.06	4968	3.99	0.785
3	4.037	8173	1651	0.07	11913	0.97	1.222
4	4.732	55579	6491	0.48	6542	3.64	1.263
5	5.322	986192	101060	8.46	6687	2.39	1.191
6	6.809	10882	746	0.09	4652	4.51	1.136
7	7.613	27909	2056	0.24	7590	2.15	1.014
8	8.553	360636	23403	3.09	8074	2.57	0.920
9	8.982	10828	1267	0.09	22094	1.38	1.178
10	10.229	81238	4432	0.70	7745	3.53	0.000
11	11.069	5005849	287722	42.95	9294	1.82	1.057
12	11.851	16292	1097	0.14	15003	1.85	1.543
13	13.129	179643	9175	1.54	9894	2.79	1.022
14	14.625	191765	7709	1.65	7628	2.50	0.994
15	16.652	46164	1841	0.40	11364	3.13	1.033
16	19.793	4114149	128586	35.30	8830	4.28	1.025
17	27.012	84801	1749	0.73	9177	7.33	1.047
18	29.722	162784	4055	1.40	12610	2.48	1.019
19	31.027	55729	1406	0.48	17853	1.31	1.354
总计		11654337	611490	100.00			

声明:除非另有说明,此报告结果仅对该测试样品负责。本报告未经公司许可,不可复制。

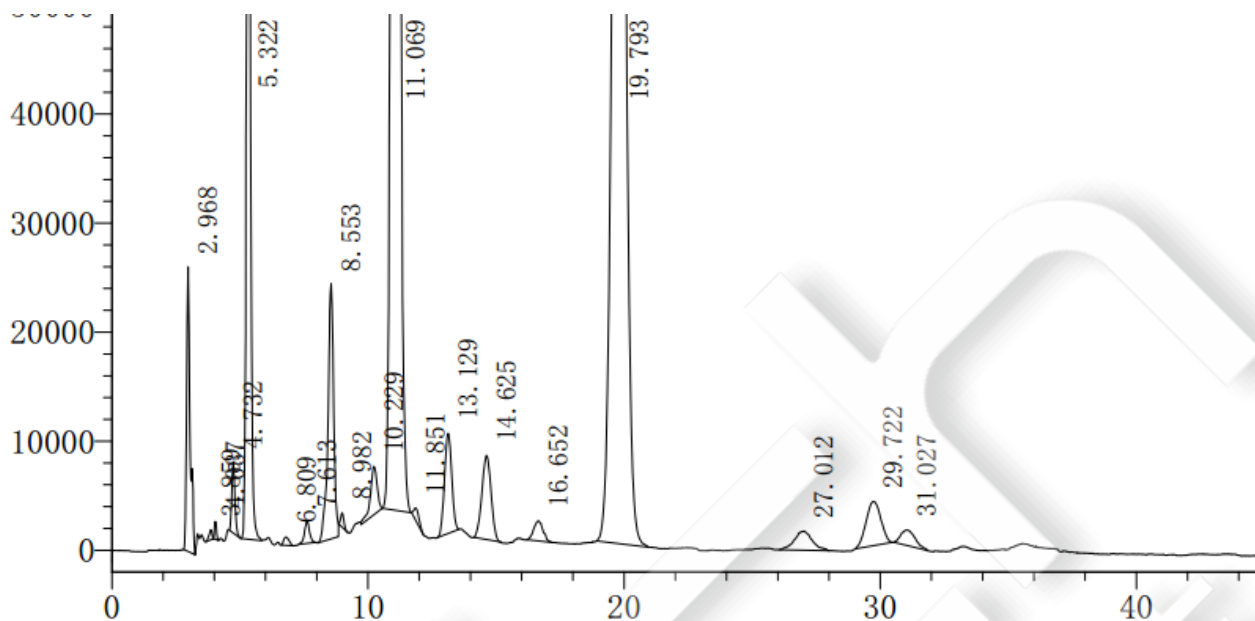
Add:浙江省金华市婺城区双林南街 168 号

Tel:400-810-6969

邮编: 321000

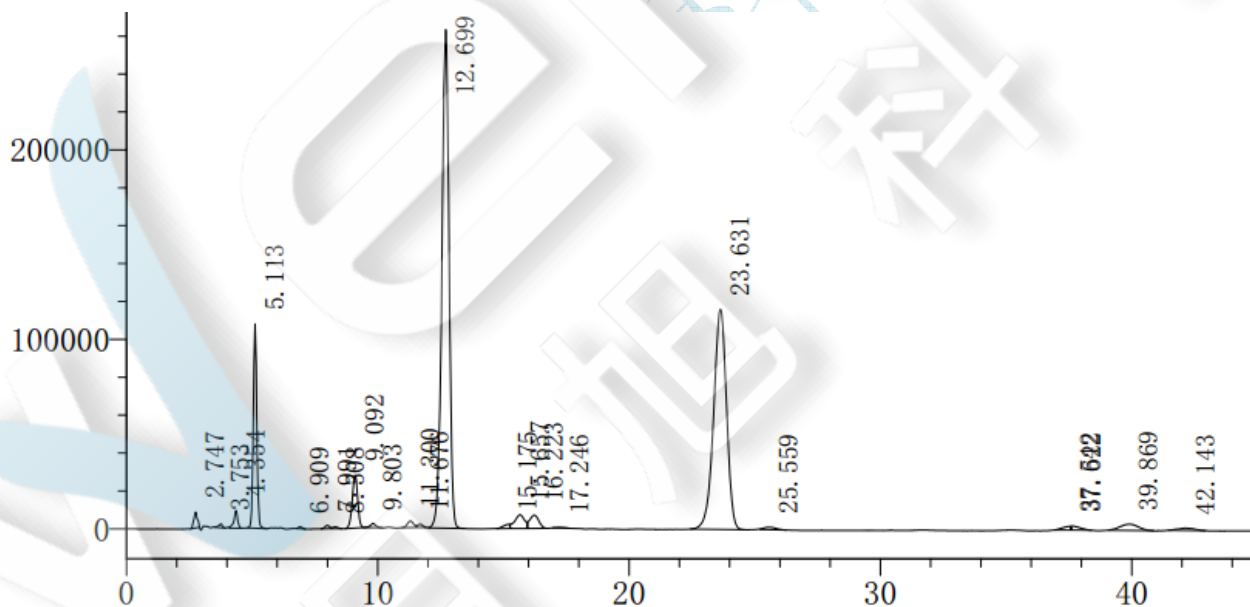
E-mail:xiaomeiwu@welchmat.com

1.2 放大图



2、色谱柱 Xtimate® C8 (4.6×250mm, 5 μm)

2.1 满量程图



声明:除非另有说明,此报告结果仅对该测试样品负责。本报告未经公司许可,不可复制。

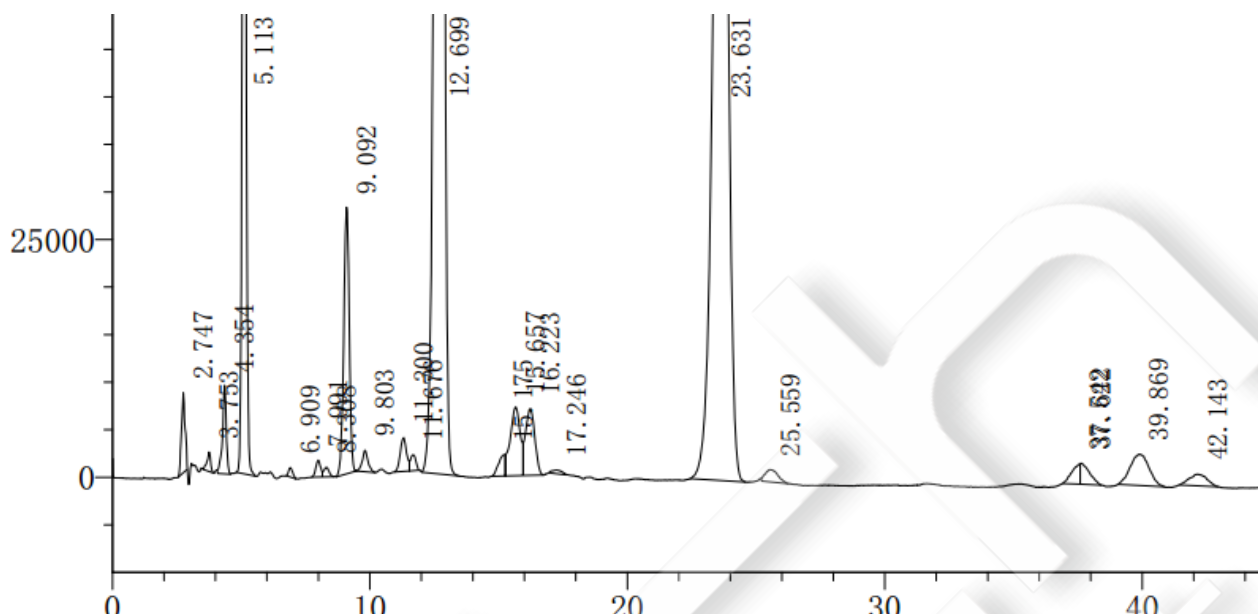
Add:浙江省金华市婺城区双林南街 168 号

Tel:400-810-6969

邮编: 321000

E-mail:xiaomeiwu@welchmat.com

2.2 放大图



峰#	保留时间	面积	高度	面积 %	理论塔板#	分离度	拖尾因子
1	2.747	81388	8407	0.68	1646	0.00	1.024
2	3.753	19501	2050	0.16	3724	3.89	0.822
3	4.354	94586	9319	0.79	4749	2.41	0.828
4	5.113	1041047	107729	8.66	6112	2.95	1.061
5	6.909	10693	976	0.09	8425	6.38	1.211
6	7.991	22631	1745	0.19	6653	3.12	0.000
7	8.308	14272	997	0.12	5463	0.75	0.000
8	9.092	418999	28034	3.49	8321	1.85	0.970
9	9.803	34531	2252	0.29	10265	1.81	1.046
10	11.300	60272	3512	0.50	9394	3.51	0.000
11	11.676	24096	1681	0.20	10190	0.81	0.000
12	12.699	5248646	263167	43.68	9357	2.07	0.935
13	15.175	40821	2206	0.34	0	0.00	0.000
14	15.657	196182	7232	1.63	6688	0.00	0.000
15	16.223	175290	7009	1.46	7294	0.74	0.000
16	17.246	10366	379	0.09	8459	1.35	1.118
17	23.631	4153798	116188	34.57	10190	7.57	0.927
18	25.559	44971	1286	0.37	14853	2.17	0.000
19	37.542	46798	2072	0.39	715	3.71	0.000
20	37.622	53550	2203	0.45	15212	0.02	0.000
21	39.869	167033	3262	1.39	13834	1.74	1.073
22	42.143	57547	1211	0.48	19936	1.78	1.046
总计		12017019	572916	100.00			

● 结论:

使用月旭 Ultimate® LP- C8 (4.6×250mm, 5 μm) 和 Xtimate® C8 (4.6×250mm, 5 μm) 两款色谱柱, 在此色谱条件下, 均能满足检测需求。

报告签字

测试: 吴小梅

日期: 2019-08-06

审核: 郭德勇

日期: 2019-08-06

声明:除非另有说明, 此报告结果仅对该测试样品负责。本报告未经公司许可, 不可复制。

Add:浙江省金华市婺城区双林南街 168 号

Tel:400-810-6969

邮编: 321000

E-mail:xiaomeiwu@welchmat.com