

测试报告

样品信息			
样品名称	阿卡波糖片	编 号	W20200709-001
样品重量	\	剂 型	\
收样日期	2020/07/10	测试期间	2020/07/16-07/17
样品描述	\		
测试需求			
测试成分	有关物质		
参考标准			
参考标准	客户提供	标样	有
仪器信息			
测试仪器	高效液相色谱仪	仪器型号	赛默飞 U3000

● 色谱条件:

色谱柱:	月旭 Ultimate® XB-NH2(4.6×150mm, 3um)
流动相:	乙腈/水=23.5/76.5
检测波长:	210nm
柱温:	45℃
流速:	2.5mL/min
进样量:	20μL
注意事项:	\

声明:除非另有说明,此报告结果仅对该测试样品负责。本报告未经公司许可,不可复制。

Add:上海市松江区明南路 85 号启迪漕河泾(中山)科技园.紫荆园 10 号楼

邮编:201600

Add:浙江省金华市婺城区双林南街 168 号

邮编:321000

Tel:400-810-6969

E-mail:huilin@welchmat.com

● 流动相的配制:

乙腈: 取色谱纯乙腈, 脱气, 即得;

水: 娃哈哈水, 脱气, 即得;

在线双泵混合。

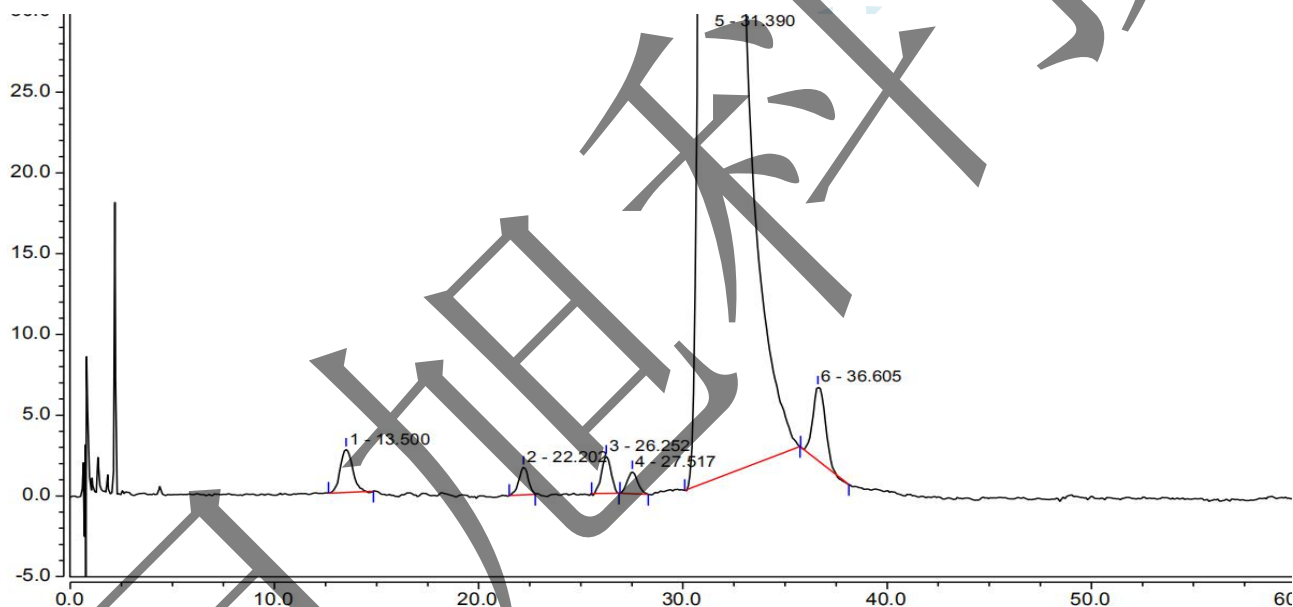
● 样品溶液的配制:

系统适应性溶液: 客户提供。

● 谱图和数据

1、系统适应性溶液

1.1、部分量程



声明:除非另有说明,此报告结果仅对该测试样品负责。本报告未经公司许可,不可复制。

Add:上海市松江区明南路 85 号启迪漕河泾(中山)科技园.紫荆园 10 号楼

邮编:201600

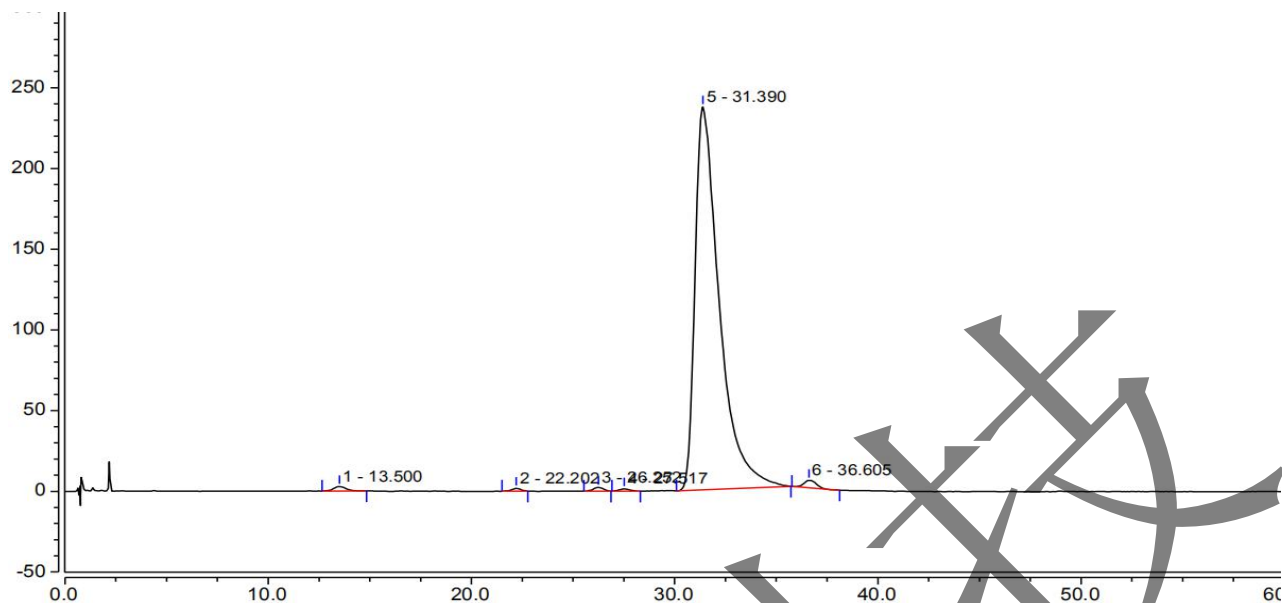
Add:浙江省金华市婺城区双林南街 168 号

邮编:321000

Tel:400-810-6969

E-mail:huilin@welchmat.com

1.2、满量程



序号	峰名称	保留时间 min	峰面积 mAU*min	峰高 mAU	不对称度 (EP)	分离度 (EP)	塔板数 (EP)
1		13.500	1.863	2.666	1.15	8.89	2335
2		22.202	0.919	1.709	0.93	4.74	11052
3		26.252	1.237	2.293	0.95	1.40	14616
4		27.517	0.793	1.354	1.10	2.60	13677
5		31.390	327.374	237.094	2.00	3.27	3747
6		36.605	3.208	4.542	1.13	n.a.	16433

● 结论:

使用月旭 Ultimate® XB-NH2(4.6×150mm, 3μm), 在此色谱条件下, 能满足检测需求。

报告签字

测试: 林慧

审核: 吴小梅

日期: 2020/07/17

日期: 2020/07/17

声明:除非另有说明, 此报告结果仅对该测试样品负责。本报告未经公司许可, 不可复制。

Add:上海市松江区明南路 85 号启迪漕河泾(中山)科技园.紫荆园 10 号楼

邮编:201600

Add:浙江省金华市婺城区双林南街 168 号

邮编:321000

Tel:400-810-6969

E-mail:huilin@welchmat.com