

测 试 报 告

样品信息			
样品名称	石榴皮	编 号	W20200507-001
样品重量	\	剂 型	\
收样日期	2020/05/07	测试期间	2020/05/13-2020/05/14
样品描述	\		
测试需求			
测试成分	安石榴苷的含量		
参考标准			
参考标准	客户提供	标样	有
仪器信息			
测试仪器	高效液相色谱仪	仪器型号	岛津 LC-20AD

● 色谱条件:

色谱柱:	月旭 Ultimate® LP-C18 (4.6×250mm, 5um)		
流动相:	A:0.1%磷酸 B: 乙腈		
	时间 (分钟)	流动相 A(%)	流动相 B(%)
	0	95	5
	20	85	15
	30	60	40
	35	40	60
	36	95	5
检测波长:	260nm		
柱温:	27℃		
流速:	1.0mL/min		
进样量:	5μL		
注意事项:	\		

声明:除非另有说明,此报告结果仅对该测试样品负责。本报告未经公司许可,不可复制。

Add:上海市松江区明南路 85 号启迪漕河泾(中山)科技园.紫荆园 10 号楼

邮编:201600

Add:浙江省金华市婺城区双林南街 168 号

邮编:321000

Tel:400-810-6969

E-mail:lizhang@welchmat.com

● 流动相的配制:

流动相 A: 取水 1000mL, 加磷酸 1mL, 混匀, 抽滤, 即得;

流动相 B: 取色谱级乙腈, 即得。

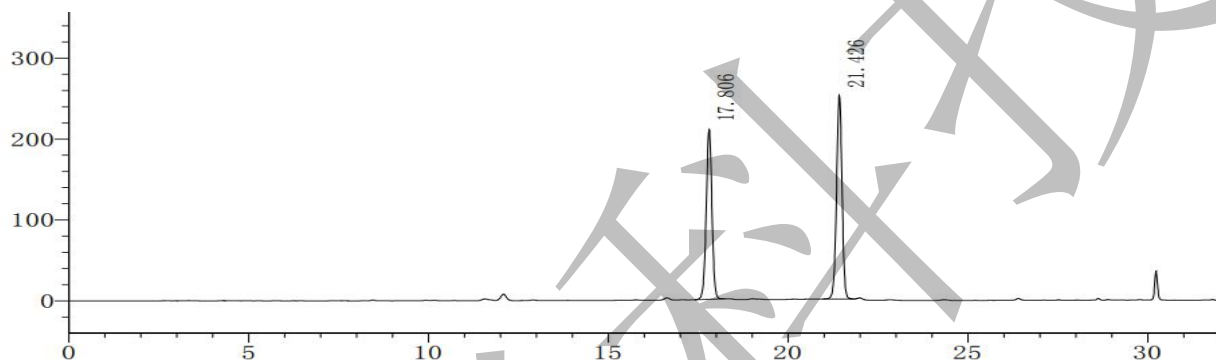
● 样品溶液的配制:

系统适用性溶液: 客户提供;

样品溶液: 取石榴皮样品粉末 1.0g, 置锥形瓶中, 加 50%甲醇 100mL, 超声处理 60 分钟, 离心, 作为未过滤供试品; 微孔滤膜过滤, 作为过滤供试品。

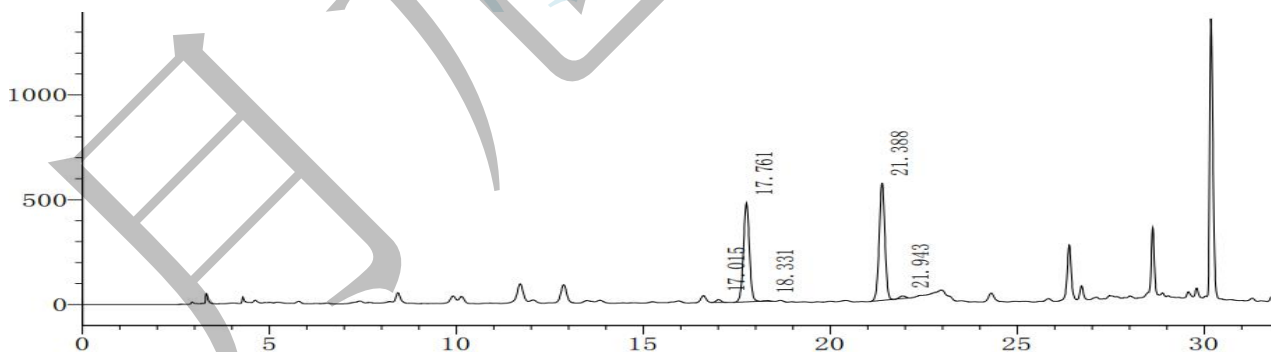
● 谱图和数据

1、安石榴苷对照品



峰号	保留时间	面积	高度	理论塔板数(USP)	拖尾因子	分离度(USP)
1	17.806	2317851	209795	57700	0.983	--
2	21.426	2686568	251681	89105	0.978	12.405

2、过滤供试品



峰号	保留时间	面积	高度	理论塔板数(USP)	拖尾因子	分离度(USP)
1	17.015	117695	13153	75342	1.031	--
2	17.761	5237561	471354	56838	0.997	2.735
3	18.331	22673	2746	97511	0.860	2.140
4	21.388	5949849	558980	89011	0.987	11.720
5	21.943	145926	12713	77692	0.960	1.847

声明:除非另有说明,此报告结果仅对该测试样品负责。本报告未经公司许可,不可复制。

Add:上海市松江区明南路 85 号启迪漕河泾(中山)科技园.紫荆园 10 号楼

邮编:201600

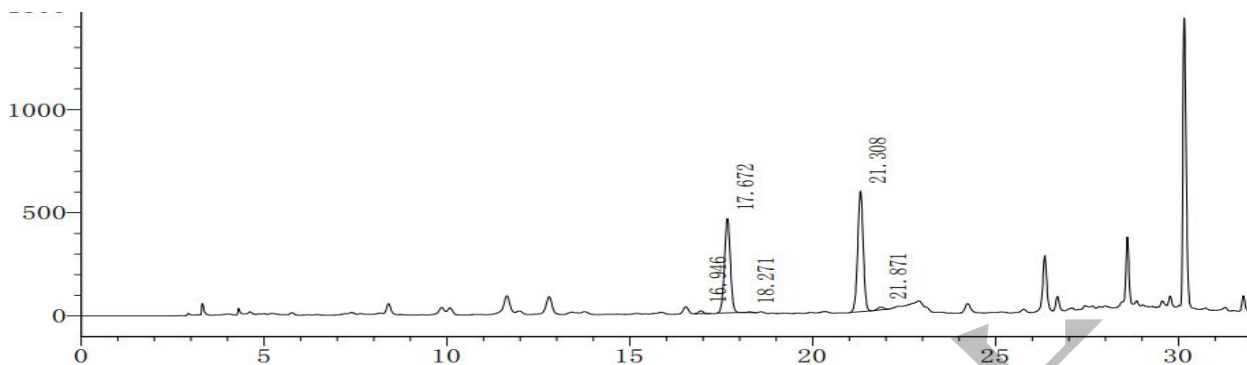
Add:浙江省金华市婺城区双林南街 168 号

邮编:321000

Tel:400-810-6969

E-mail:lizhang@welchmat.com

3、未过滤供试品



峰号	保留时间	面积	高度	理论塔板数(USP)	拖尾因子	分离度(USP)
1	16.946	125724	13949	74044	1.087	--
2	17.672	5094079	456778	55230	0.999	2.641
3	18.271	41118	3975	63031	0.958	2.024
4	21.308	6166493	582160	88465	0.987	10.517
5	21.871	152333	13273	77295	0.953	1.871

● 结论:

使用月旭 Ultimate® LP-C18 (4.6×250mm, 5μm), 在此色谱条件下, 能满足检测需求。

报告签字

测试: 张丽 林慧

日期: 2020/05/14

审核: 吴小梅

日期: 2020/05/14

声明:除非另有说明, 此报告结果仅对该测试样品负责。本报告未经公司许可, 不可复制。

Add:上海市松江区明南路 85 号启迪漕河泾(中山)科技园.紫荆园 10 号楼

邮编:201600

Add:浙江省金华市婺城区双林南街 168 号

邮编:321000

Tel:400-810-6969

E-mail:lizhang@welchmat.com