

测试报告

样品信息			
样品名称	胶原蛋白重组III型	编号	W20220916-002
样品重量	/	剂型	/
收样日期	2022/09/06	测试期间	2022/09/06-2022/9/7
样品描述	/		
测试需求			
测试成分	胶原蛋白重组III型		
参考标准			
参考标准	/	标样	有
仪器信息			
测试仪器	高效液相色谱仪	仪器型号	WISys5000

● 色谱条件:

色谱柱:	月旭 Ultimate®LP-C3 (4.6×250mm,5μm,300Å)		
流动相:	流动相 A:0.1%三氟乙酸 流动相 B:乙腈		
	时间	A (%)	B (%)
	0	100	0
	20	10	90
	21	100	0
	35	100	0
检测波长:	215nm		
柱温:	30 °C		
流速:	1.0 mL/min		
进样量:	10 μL		
注意事项:	\		



● 流动相配制:

0.1%三氟乙酸: 取超纯水 1000 mL, 加三氟乙酸 1 mL, 混匀, 即得。

乙腈: 色谱纯乙腈

● 样品溶液的配制:

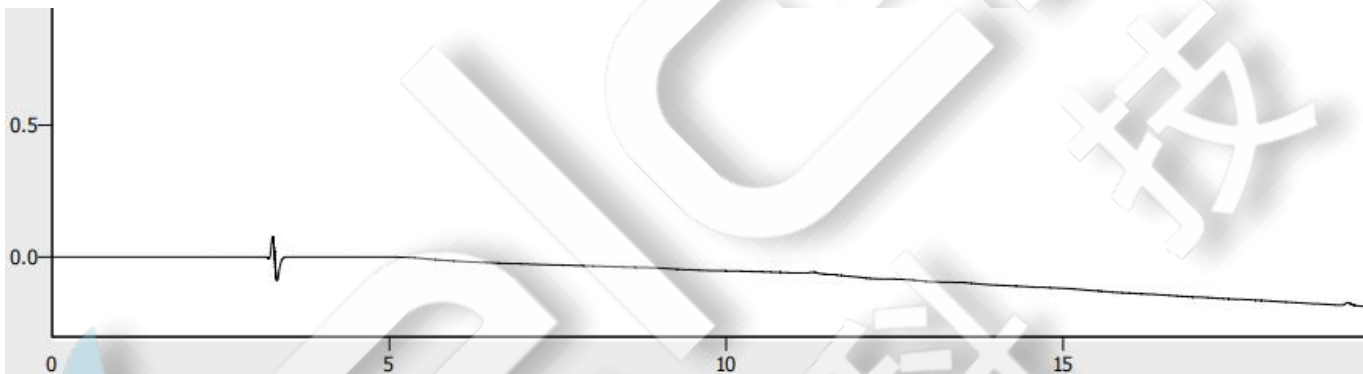
溶剂: 50 mM 磷酸盐缓冲溶液, pH7.0;

III型胶原蛋白: 取客户提供III型胶原蛋白 100 μ L, 加溶剂 200 μ L, 混匀后进样;

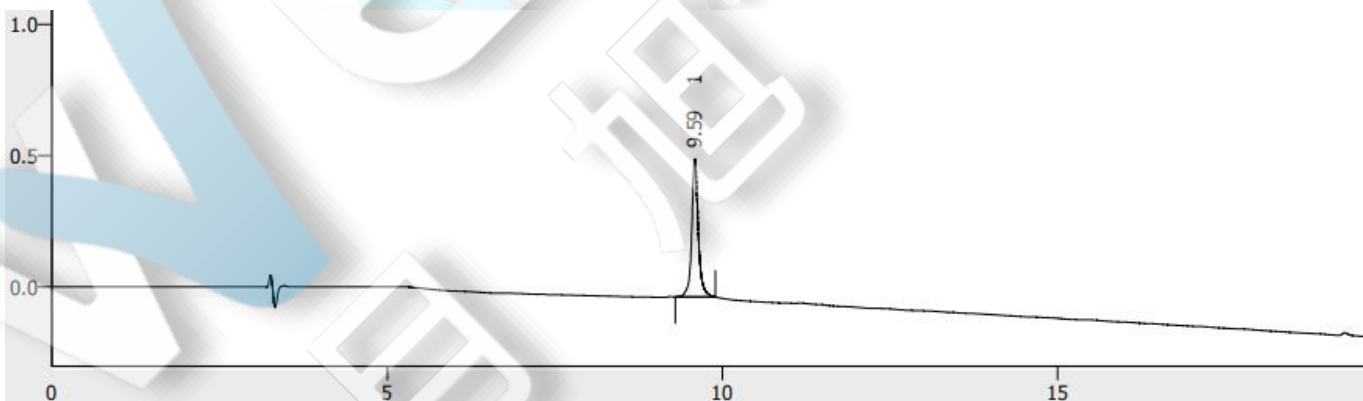
III型胶原蛋白敷料: 取客户提供III型胶原蛋白敷料 100 μ L, 加溶剂 200 μ L, 混匀后进样;

● 谱图和数据:

(1) 溶剂空白



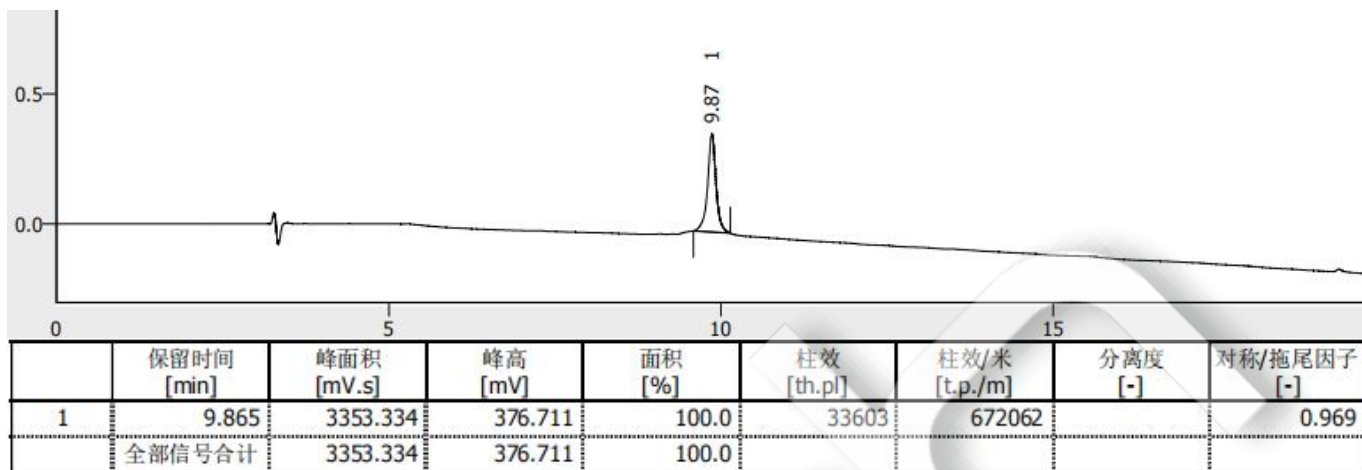
(2) III型胶原蛋白:



	保留时间 [min]	峰面积 [mV.s]	峰高 [mV]	面积 [%]	柱效 [th.pl]	柱效/米 [t.p./m]	分离度 [-]	对称/拖尾因子 [-]
1	9.590	3601.736	526.657	100.0	54525	1090495		1.090
	全部信号合计	3601.736	526.657	100.0				

(3) III型胶原蛋白敷料:





● 结论

使用月旭月旭 Ultimate®LP-C3 (4.6×250mm,5μm,300Å)色谱柱,在此色谱条件下测定,检测结果符合要求;

