

测试报告

样品信息			
样品名称	HR-559 及其异构体	编号	W20220207-001
样品重量	/	剂型	/
收样日期	2022/02/07	测试期间	2022/02/09-02/14
样品描述	/		
测试需求			
测试成分	含量测定		
参考标准			
参考标准	客户条件	标样	有
仪器信息			
测试仪器	高效液相色谱仪	仪器型号	岛津 LC-10AT

● 色谱条件:

色谱柱:	月旭 Ultimate® Cellu-D (4.6×250mm, 5μm)
流动相:	正己烷/异丙醇/甲醇=40/10/50
检测波长:	250nm
柱温:	30℃
流速:	0.5ml/min
进样量:	20μL
注意事项:	新柱子活化后, 需先用供试品溶液打底进样 12 针待峰面积稳定后再进行正常检测。



● 流动相配置:

取 400mL 色谱纯正己烷、100mL 色谱纯异丙醇和 500mL 色谱纯甲醇, 混匀, 超声脱气, 即得。

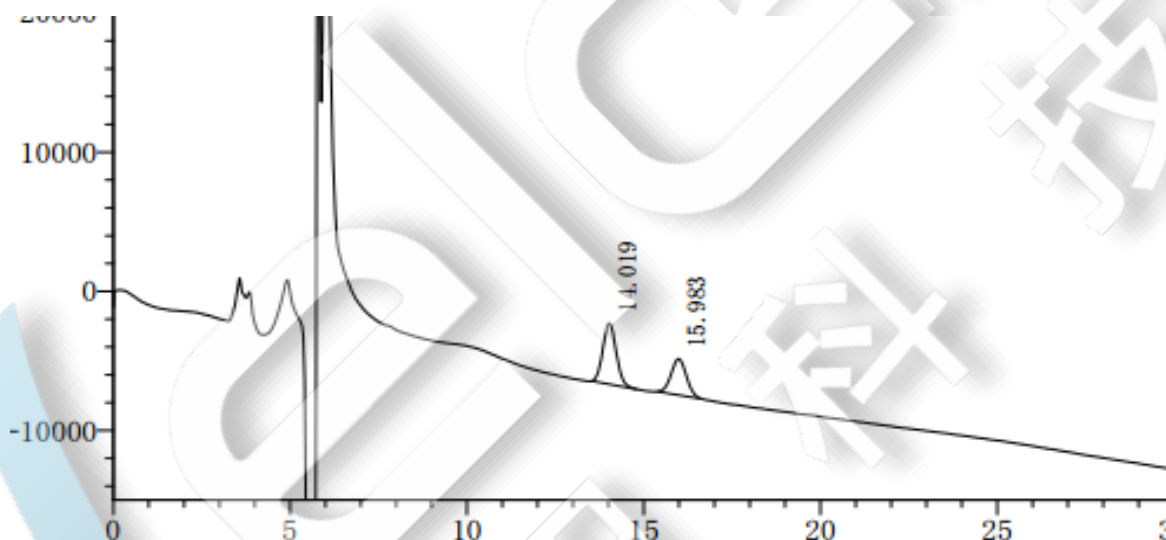
● 样品溶液的配制:

灵敏度溶液: 取 HR-559 异构体适量, 用甲醇溶解并稀释, 制得每毫升含 HR-559 异构体 0.125ug 的灵敏度溶液。

供试品溶液: 取客户提供的样品, 用甲醇溶解并稀释, 制得每毫升含 HR-559 0.25mg、HR-559 异构体 0.0025mg 的混标溶液, 即得。

● 谱图和数据

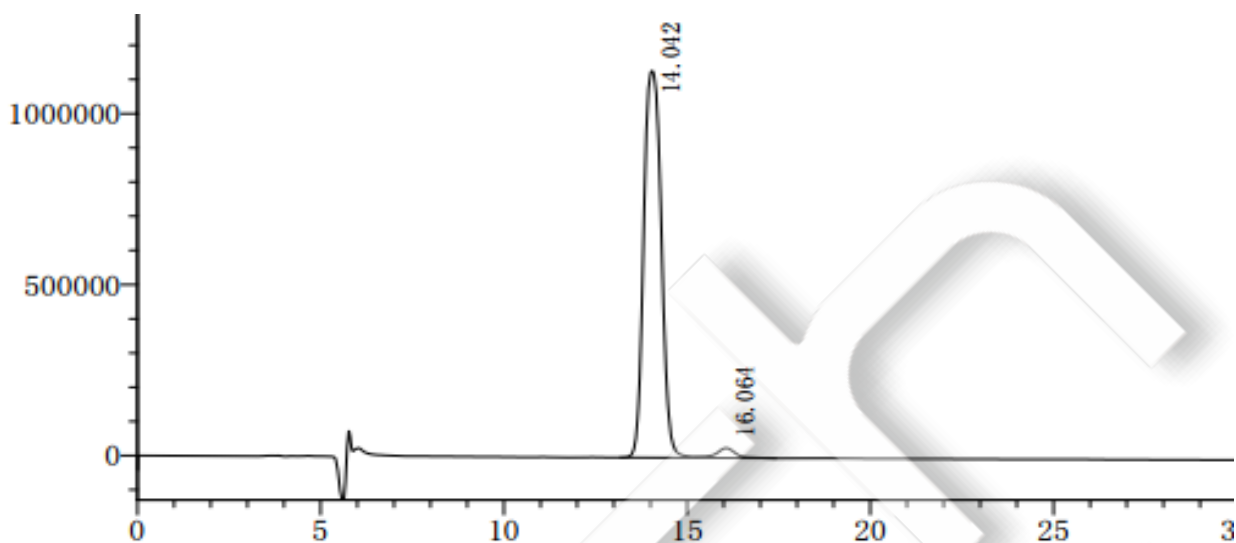
1、灵敏度溶液



峰#	名称	保留时间	面积	高度	面积 %	理论塔板#	分离度	拖尾因子
1	HR-559	14.019	115545	4370	59.79	6364	0.00	1.117
2	HR-559异构体	15.983	77697	2596	40.21	6327	2.61	1.045
总计			193243	6966	100.00			



2、供试品溶液



峰#	名称	保留时间	面积	高度	面积 %	理论塔板#	分离度	拖尾因子
1	HR-559	14.042	37593115	1130717	97.31	4867	0.00	1.107
2	HR-559异构体	16.064	1037806	28921	2.69	5661	2.44	0.000
总计			38630921	1159638	100.00			

● 结论

用月旭 Ultimate® Cellu-D (4.6×250mm, 5μm), 在此色谱条件下测定, 能满足检测的要求。

