

## 月旭科技 眼霜中硫柳汞的测定

### 1、适用范围

适用于眼霜中硫柳汞的检测。

参考标准《GB/T 35946-2018 眼部化妆品中硫柳汞含量的测定》

### 2、溶液的配制

- 1) 标准储备液：精确称量 10mg 硫柳汞钠样品，用甲醇定容至 10mL，即 1mg/mL 储备液。
- 2) 硫柳汞钠标准工作液：精确移取储备液 1mL，用 10%甲酸甲醇定容至 10mL，即 0.1mg/mL 工作液。
- 3) 流动相 B：0.02mol/L 乙酸铵：称取 1.54g 乙酸铵，水溶解，定容至 1L。
- 4) 10%甲酸甲醇：10mL 甲酸与 90mL 甲醇互溶。

### 3、提取步骤

精确称取 0.5g 样品用 10mL 甲醇提取，振荡 1min，超声 10min，6000rpm 下离心 2min，移取 5mL 上清液待净化。

### 4、SPE 净化步骤

SPE 柱：月旭 Welchrom® NH<sub>2</sub> 规格：200 mg/3mL。

活化：3mL 甲醇、6 mL 10%甲酸甲醇、6mL 甲醇，弃去；

上样：待净化液全部上样，控制流速，不宜过快，弃去；

淋洗：3mL 甲醇，抽干弃去；

洗脱：精确移取 3mL 10%甲酸甲醇洗脱，收集并定容至 3mL，过 0.22μm 有机滤头，供液相检测。

### 5、注意事项

加标水平：在 0.5g 样中加入 180μL 0.1mg/mL 的硫柳汞钠标准工作液，加标水平 36mg/kg，机度数 3mg/L。

声明：除非另有说明，此报告结果仅对该测试样品负责。本报告未经公司许可，不可复制。

Add: 浙江省金华市婺城区双林南街 168 号 Tel: 400-810-6969

邮编：321000 E-mail: lingyuyu@welchmat.com

## 6、色谱条件

色谱柱：月旭 Ultimate®XB- C18 4.6×250mm, 5μm

流动相：A-甲醇，B-0.02mol/L 乙酸铵（A:B=30: 70）

流速：1.000mL/min

柱温：30℃

进样量：20μL

检测波长：240nm

## 7、色谱图或者加标回收率结果

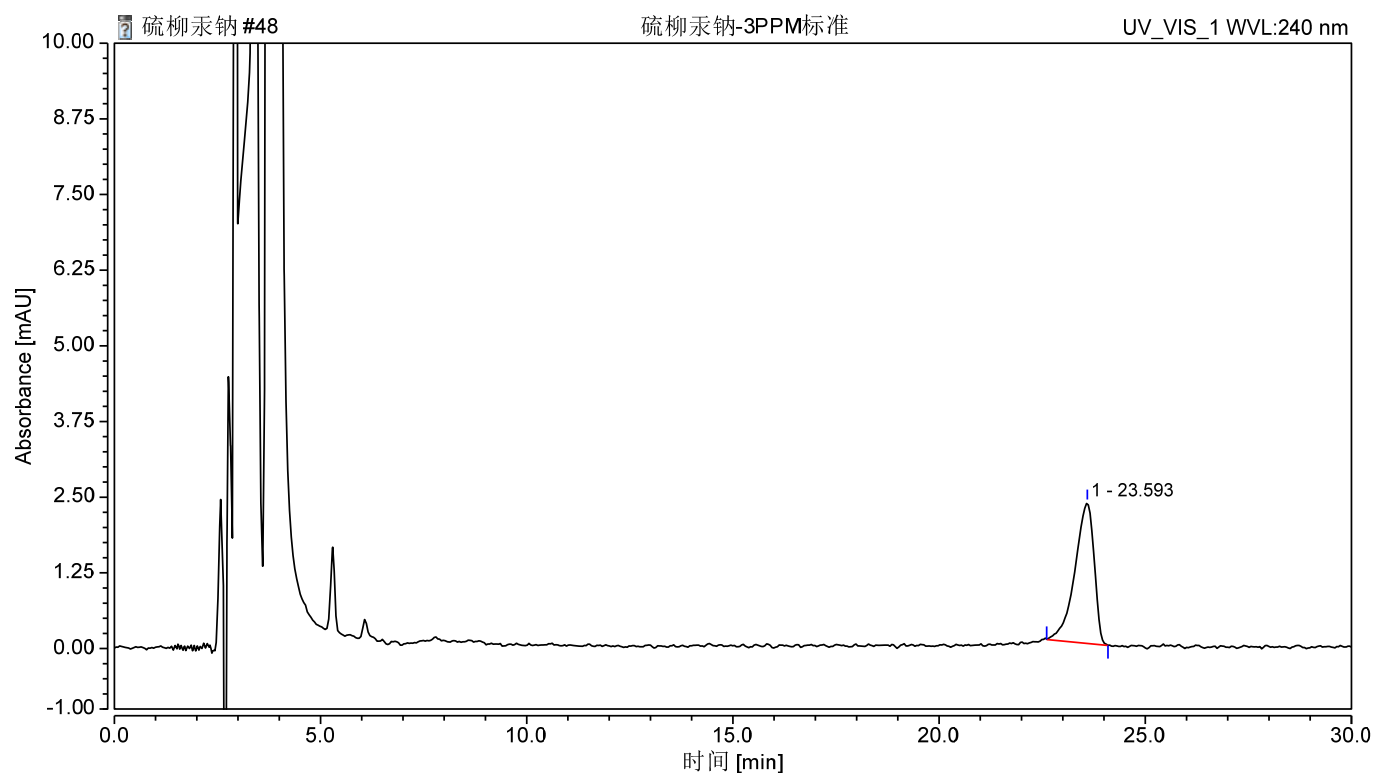


图 1.硫柳汞钠 3mg/L 标准图谱

序号	峰名称	保留时间	峰面积	峰高	相对峰面积	不对称度	分离度	塔板数
		min	mAU*min	mAU	%	(EP)	(EP)	(EP)
1	硫柳汞钠	23.593	1.257	2.323	100.00	0.50	n. a.	12320

声明:除非另有说明,此报告结果仅对该测试样品负责。本报告未经公司许可,不可复制。

Add:浙江省金华市婺城区双林南街 168 号 Tel:400-810-6969

邮编: 321000E-mail:lingyuyu@welchmat.com

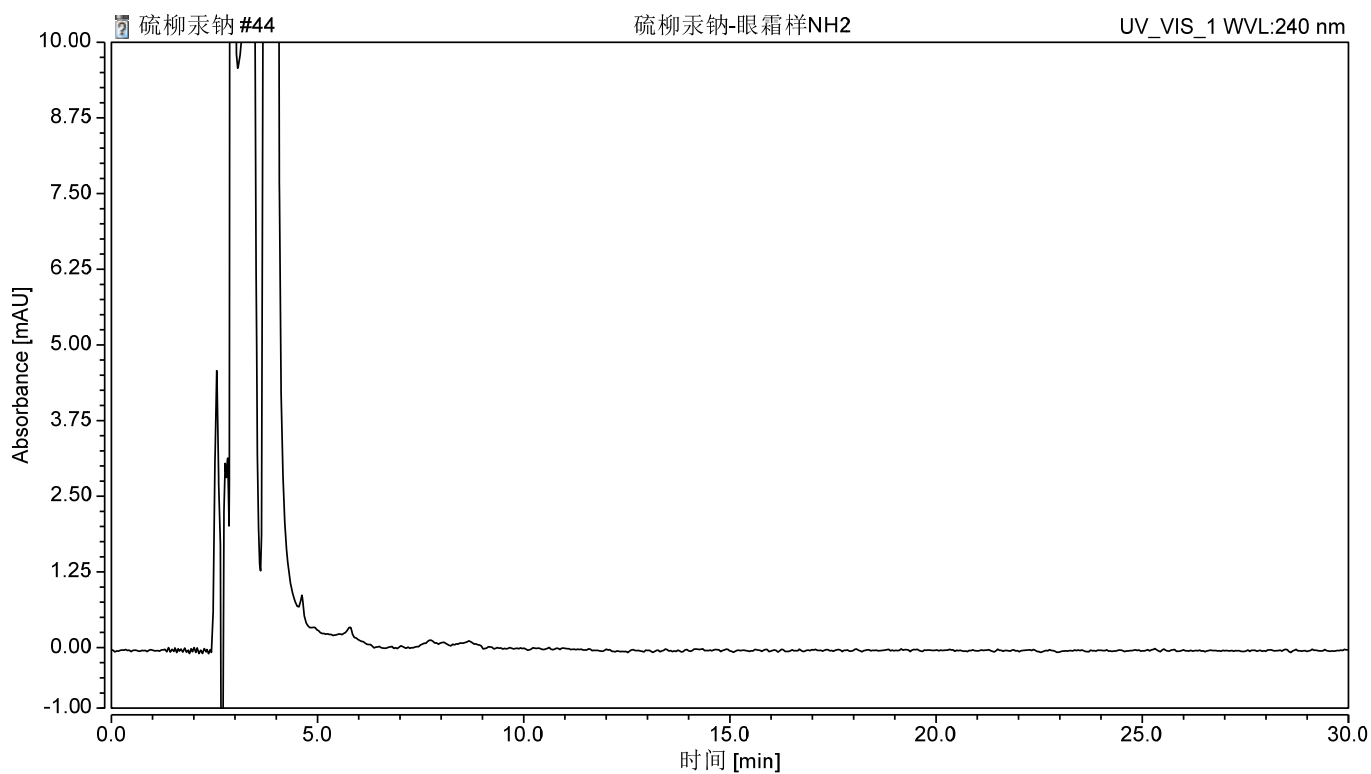


图 2. 眼霜样过柱图谱

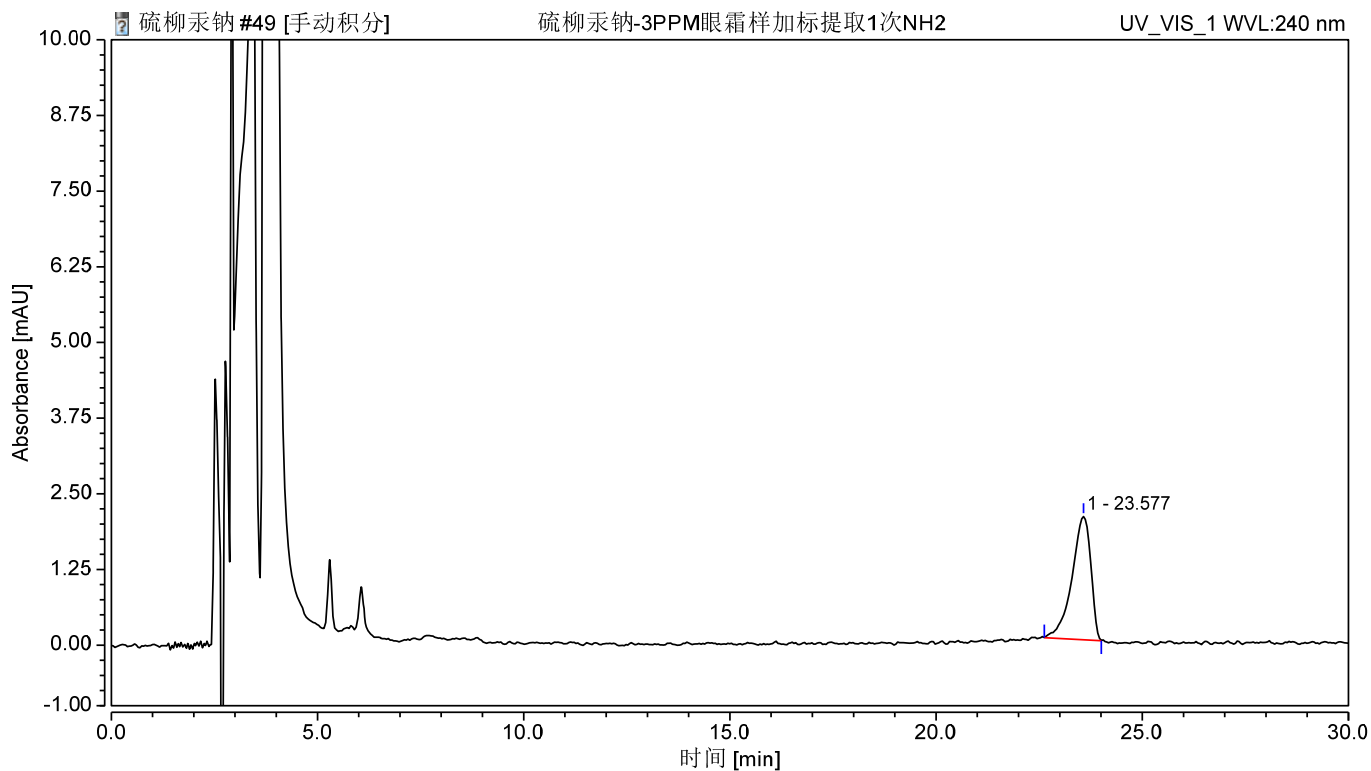


图 3. 眼霜样加标 36mg/kg 过柱图谱

声明:除非另有说明,此报告结果仅对该测试样品负责。本报告未经公司许可,不可复制。

Add:浙江省金华市婺城区双林南街 168 号 Tel:400-810-6969

邮编: 321000E-mail:lingyuyu@welchmat.com

表 1.加标回收表

名称	加标水平 mg/kg	平均回收率%	RSD% (n=2)
硫柳汞钠	36	86.60%	1.05%

## 8、相关产品信息

货号	名称	规格
00509-11004	SPE 小柱	Welchrom®NH <sub>2</sub> , 200mg/3ml, 50pk
00000-30016	50mL 螺口尖底离心管	50 支/包
00824-31001	Welch 固相萃取装置	12 位方缸
00821-32291	盖子+垫片	预切口红色特氟龙/白色硅胶隔垫, 9mm 蓝色短螺纹开口盖中心孔 6mm 100pk
00821-40927	样品瓶	2ml 透明短螺纹广口样品瓶带书写处 11.6*32mm 一级水解玻璃 100pk
00201-31043	液相色谱柱	Ultimate®XB- C18, 4.6×250mm, 5μm
	硫柳汞钠	CAS: 54-64-8
00802-02201	针头式过滤器	进口 NY, 13mm*0.22μm, 100pk

声明:除非另有说明, 此报告结果仅对该测试样品负责。本报告未经公司许可, 不可复制。

Add:浙江省金华市婺城区双林南街 168 号 Tel:400-810-6969

邮编: 321000E-mail:lingyuyu@welchmat.com