

测试报告

样品信息			
样品名称	间、对硝基苯甲醛	编 号	W20220124-001
样品重量	/	剂 型	/
收样日期	2022/01/24	测试期间	2022/01/26-02/11
样品描述	/		
测试需求			
测试成分	间、对硝基苯甲醛		
参考标准			
参考标准	/	标样	客户提供
仪器信息			
测试仪器	高效液相色谱仪	仪器型号	Ultimate 3000

● 色谱条件:

色谱柱:	月旭 Ultimate® XS-C18 (4.6×250 mm,5 μm)
流动相:	A(10 mM 磷酸氢二钾,0.3%三乙胺,pH=8.0):B(甲醇) =78:22
检测波长	240 nm
柱温:	25℃
流速:	1.0 mL/min
进样量:	10 μL
注意事项:	/

● 流动相的配置:

A: 称磷酸氢二钾 1.74 g,加入 1 L 超纯水, 加入 3 mL 三乙胺用磷酸调 pH 至 8.0, 经 0.45 μm 滤膜抽滤即得;



B: 取甲醇 500 mL, 经 0.22 μm 滤膜抽滤即得;

● 样品溶液的配制:

间硝基苯甲醛储备液: 称取间硝基苯甲醛 0.0020 g, 加入流动相 4 mL, 混匀即得;

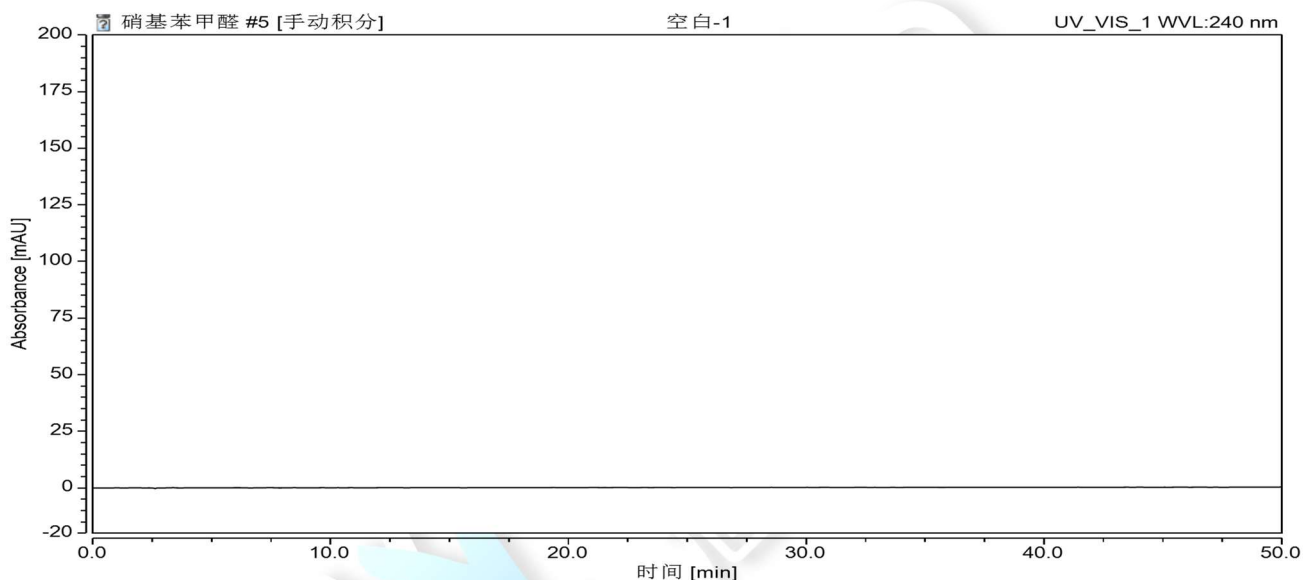
对硝基苯甲醛储备液: 称取对硝基苯甲醛 0.0020 g, 加入流动相 4 mL, 混匀即得;

混标: 取间硝基苯甲醛储备液 150 μL 、对硝基苯甲醛 150 μL , 加入流动相 700 μL , 混匀即得;

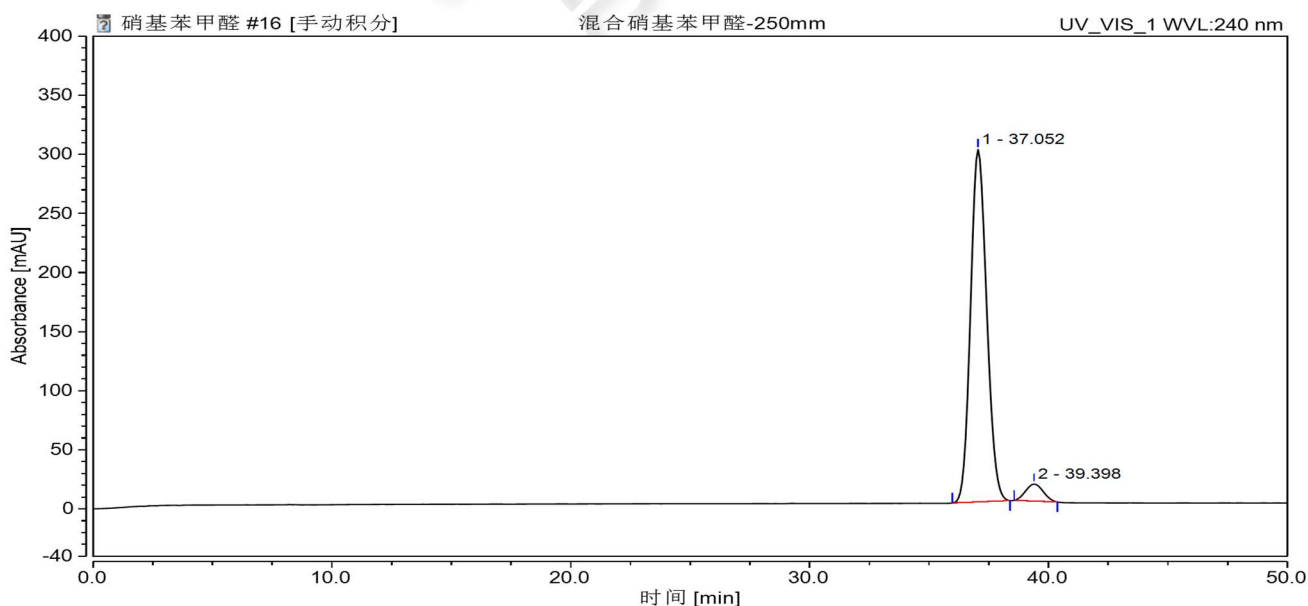
● 谱图和数据

使用仪器: Ultimate 3000 月旭 Ultimate[®] XS-C18 (4.6 \times 250 mm, 5 μm)

(1) 空白



(2) 混标:



积分结果							
序号	峰名称	保留时间 min	峰面积 mAU*min	相对峰面积 %	塔板数 (EP)	分离度 (EP)	不对称度 (EP)
1		37.052	233.344	94.98	14209	1.78	1.12
2		39.398	12.332	5.02	12570	n.a.	1.06
总和:			245.676	100.000	26779.00	1.78	

● 结论:

使用月旭 Ultimate® XS-C18 (4.6×250 mm, 5 μm) 色谱柱, 在此条件下, 能符合检测要求, 出峰顺序为间硝基苯甲醛、对硝基苯甲醛。

报告日期: 2022.02.11

