

## 测试报告

样品信息			
样品名称	清咽滴丸	编号	SHZ-20230421-002
样品重量	/	剂型	/
收样日期	2023/4/21	测试期间	2023/4/23-4/24
样品描述	/		
测试需求			
测试成分	冰片、薄荷脑		
参考标准			
参考标准	2015 版中国药典	标样	有
仪器信息			
测试仪器	气相色谱仪	仪器型号	磐诺 GC

## ● 色谱条件：

色谱柱	月旭 WM-InoWAX (30 m×0.25 mm, 0.25 μm) (货号：03909-22001)
柱温	130 °C
进样口	200 °C
检测器	FID 210 °C
载气	氮气
柱流速	0.8 mL/min
分流比	40-1
进样量	1 μL
氢气	30 mL/min
空气	300 mL/min



## 注意事项

## ● 样品的配制：

龙脑对照品溶液：精密称定龙脑对照品 0.0030 g，置带刻度的 15 mL 离心管中，用无水乙醇溶解并稀释至 10 mL 刻度，摇匀，即得；

异龙脑对照品溶液：精密称定异龙脑对照品 0.0010 g，置带刻度的 15 mL 离心管中，用无水乙醇溶解并稀释至 10 mL 刻度，摇匀，即得；

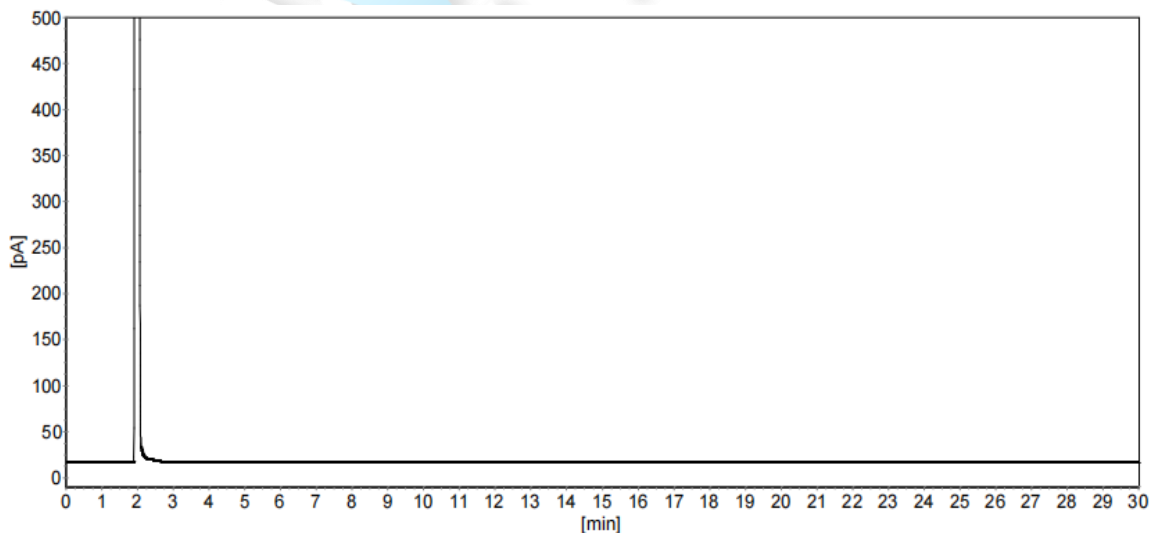
薄荷脑对照品溶液：精密称定薄荷脑对照品 0.0150 g，置带刻度的 15 mL 离心管中，用无水乙醇溶解并稀释至 10 mL 刻度，摇匀，即得；

混标对照品溶液：精密称定龙脑对照品 0.0030 g、异龙脑对照品 0.0010 g、薄荷脑对照品 0.0150 g，置带刻度的 15 mL 离心管中，用无水乙醇溶解并稀释至 10 mL 刻度，摇匀，即得；

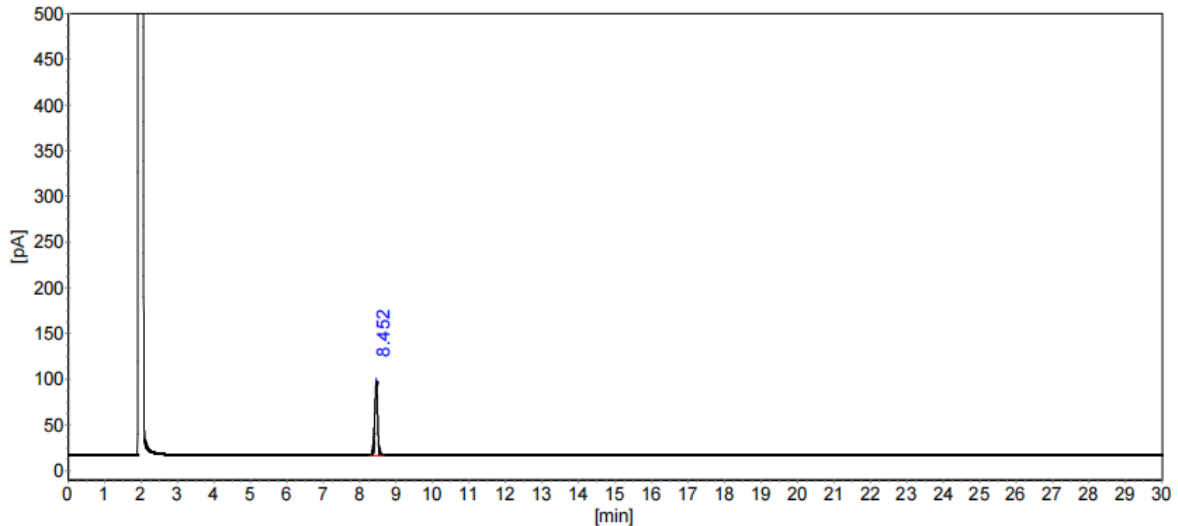
供试品溶液：取本品适量，研细，精密称定 0.5000 g，置 25 mL 量瓶中，加入无水乙醇适量，超声处理 20 分钟，放冷，用无水乙醇稀释至刻度，摇匀，滤过，即得。

## ● 谱图和数据

## (1) 无水乙醇：



## (2) 龙脑对照品溶液：



分析结果表

峰序	组分名	保留时间 [min]	峰高 [pA]	峰面积 [pA*s]	面积%
1	龙脑	8.452	80.43	450.23	100.0000
总计:			80.43	450.23	100.0000

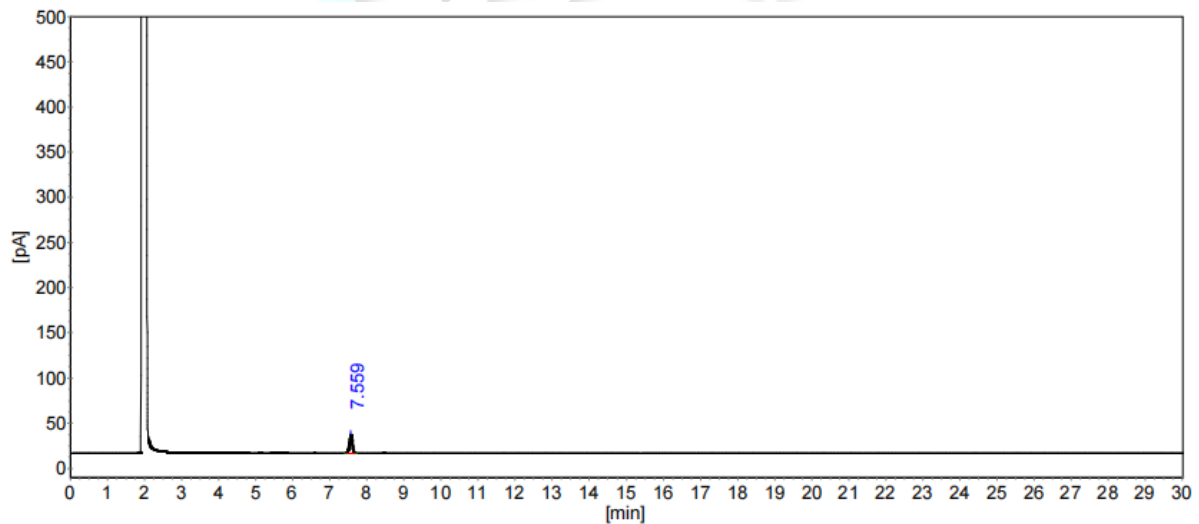
柱系统评价表

柱长: 30m

死时间: (第1个峰的保留时间)

峰序	组分名	保留时间 [min]	容量 因子	理论 塔板	分离度	拖尾 因子
1	龙脑	8.452	0.0000	54073	0.000	0.852

(3) 异龙脑对照品溶液:



分析结果表

峰序	组分名	保留时间 [min]	峰高 [pA]	峰面积 [pA*s]	面积%
1	异龙脑	7.559	20.83	110.12	100.0000
总计:			20.83	110.12	100.0000



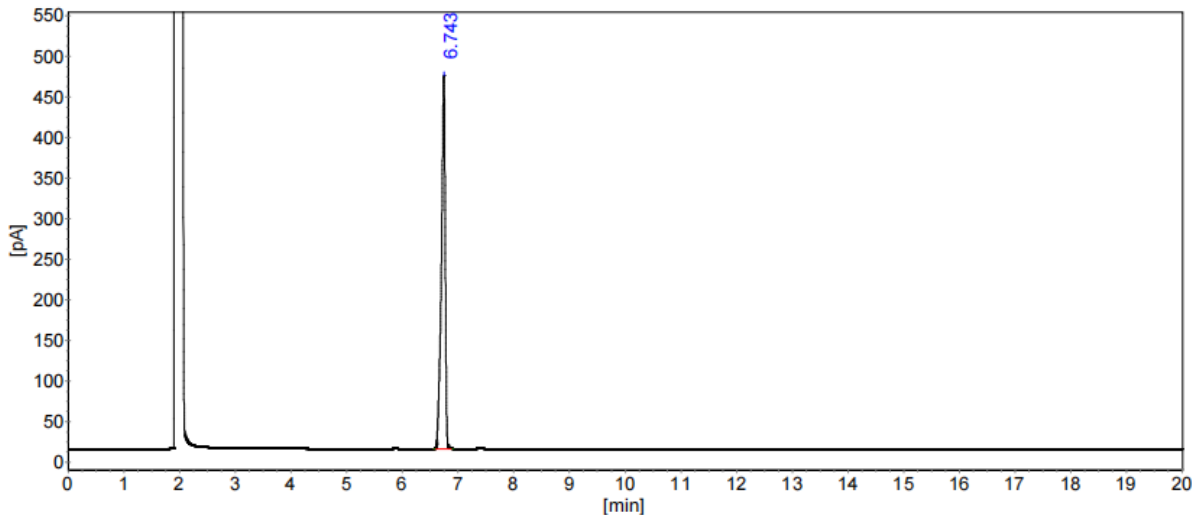
## 柱系统评价表

柱长：30m

死时间：(第1个峰的保留时间)

峰序	组分名	保留时间 [min]	容量 因子	理论 塔板	分离度	拖尾 因子
1	异龙脑	7.559	0.0000	48529	0.000	0.854

(4) 薄荷脑对照品溶液：



## 分析结果表

峰序	组分名	保留时间 [min]	峰高 [pA]	峰面积 [pA*s]	面积%
1	薄荷脑	6.743	459.24	2222.11	100.0000
总计：			459.24	2222.11	100.0000

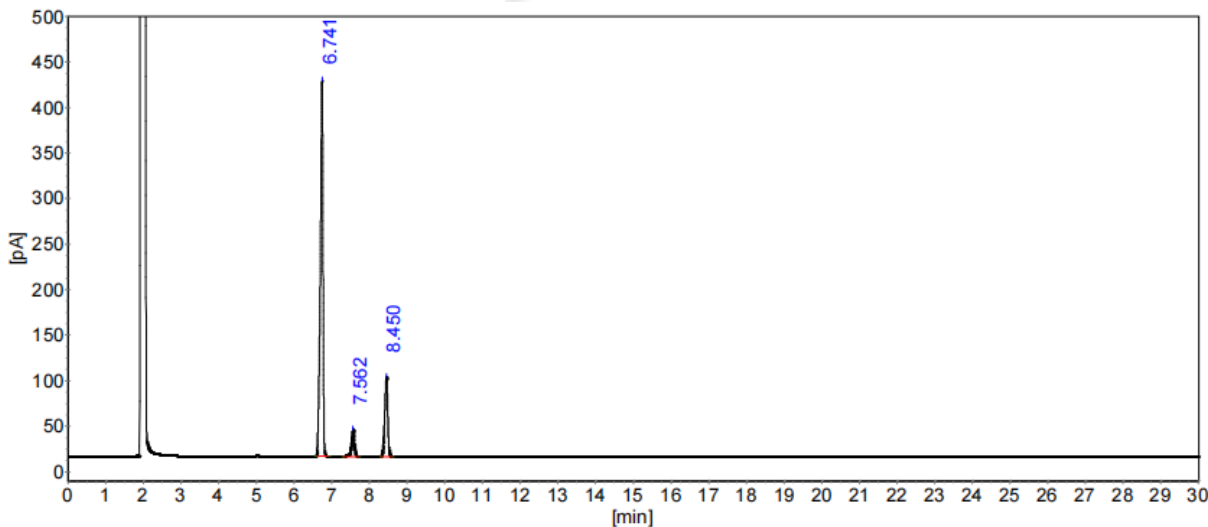
## 柱系统评价表

柱长：30m

死时间：(第1个峰的保留时间)

峰序	组分名	保留时间 [min]	容量 因子	理论 塔板	分离度	拖尾 因子
1	薄荷脑	6.743	0.0000	49869	0.000	0.743

(5) 混标对照品溶液：



## 分析结果表

峰序	组分名	保留时间 [min]	峰高 [pA]	峰面积 [pA*s]	面积%
1	薄荷脑	6.741	412.45	2023.59	75.8007
2	异龙脑	7.562	29.35	160.09	5.9966
3	龙脑	8.450	86.91	485.94	18.2027
总计:			528.71	2669.62	100.0000

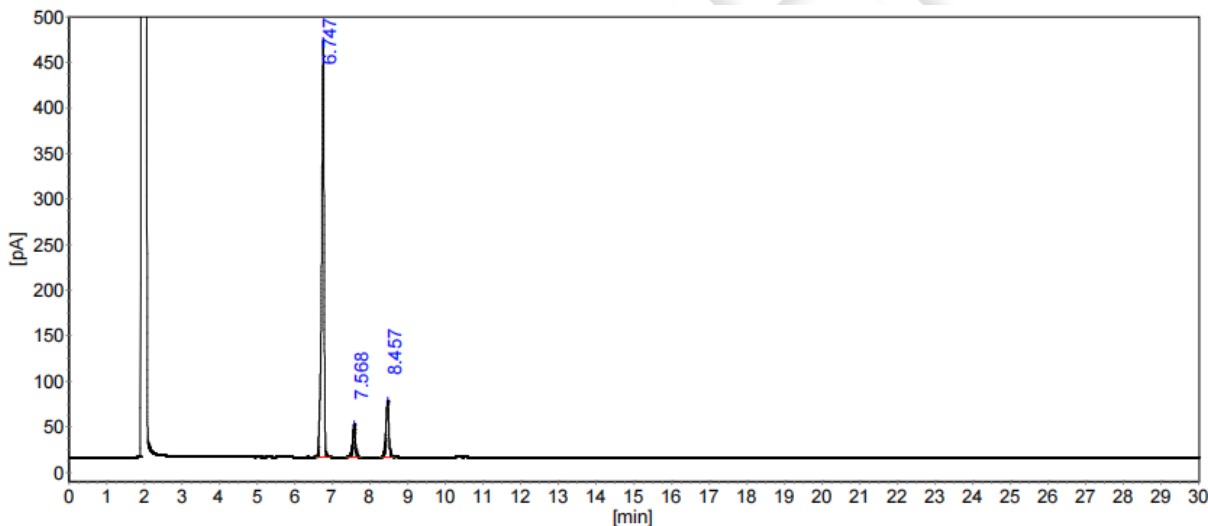
## 柱系统评价表

柱长: 30m

死时间: (第1个峰的保留时间)

峰序	组分名	保留时间 [min]	容量 因子	理论 塔板	分离度	拖尾 因子
1	薄荷脑	6.741	0.0000	48098	0.000	0.747
2	异龙脑	7.562	0.1218	50598	6.395	0.826
3	龙脑	8.450	0.2536	54599	6.382	0.848

(6) 供试品溶液:



## 分析结果表

峰序	组分名	保留时间 [min]	峰高 [pA]	峰面积 [pA*s]	面积%
1	薄荷脑	6.747	456.75	2069.47	80.3437
2	异龙脑	7.568	35.87	178.91	6.9458
3	龙脑	8.457	61.56	327.40	12.7106
总计:			554.18	2575.78	100.0000

## 柱系统评价表

柱长: 30m

死时间: (第1个峰的保留时间)

峰序	组分名	保留时间 [min]	容量 因子	理论 塔板	分离度	拖尾 因子
1	薄荷脑	6.747	0.0000	60039	0.000	0.737
2	异龙脑	7.568	0.1216	59529	7.028	0.821
3	龙脑	8.457	0.2533	62996	6.882	0.841



## ● 结论

使用月旭 WM-InoWAX (30 m×0.25 mm, 0.25 μm) (货号：03909-22001) 色谱柱，在此色谱条件下测定，满足检测要求。

日期: 2023/4/24

