

## 测试报告

样品信息			
样品名称	薄荷脑	编号	SHZ-20230417-001
样品重量	/	剂型	/
收样日期	2023/4/17	测试期间	2023/4/17-4/18
样品描述	/		
测试需求			
测试成分	薄荷脑		
参考标准			
参考标准	2020 版中国药典	标样	有
仪器信息			
测试仪器	气相色谱仪	仪器型号	岛津 GC-2030

## ● 色谱条件：

色谱柱	月旭 WM-InoWAX (30 m×0.53 mm, 1.0 μm) (货号：03909-52003)
柱温	120 °C
进样口	250 °C
检测器	FID 250 °C
载气	氮气
柱流速	4.0 mL/min
分流比	10-1
进样量	1 μL
氢气	32 mL/min
空气	200 mL/min



## 注意事项

## ● 样品的配制：

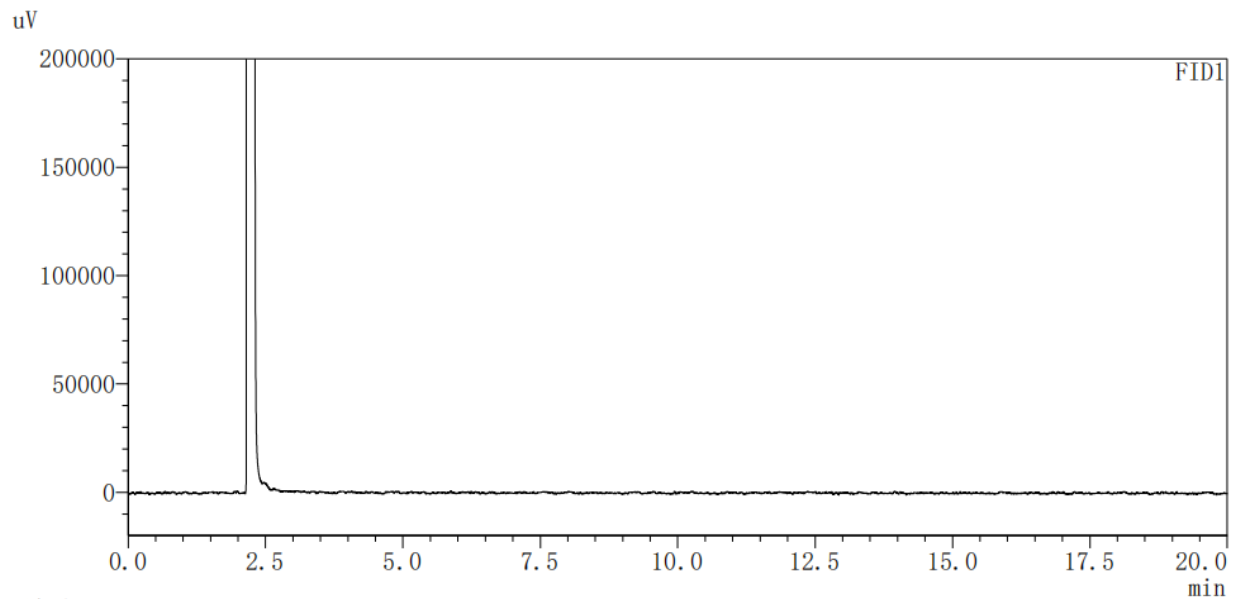
对照品溶液：精密称取薄荷脑对照品 0.0100 g，置带刻度的 15 mL 离心管中，用无水乙醇溶解并稀释至 10 mL，摇匀即得；

供试品溶液：精密称取本品薄荷脑 0.0100 g，置带刻度的 15 mL 离心管中，用无水乙醇溶解并稀释至 10 mL，摇匀即得。

## ● 谱图和数据

（1）无水乙醇：

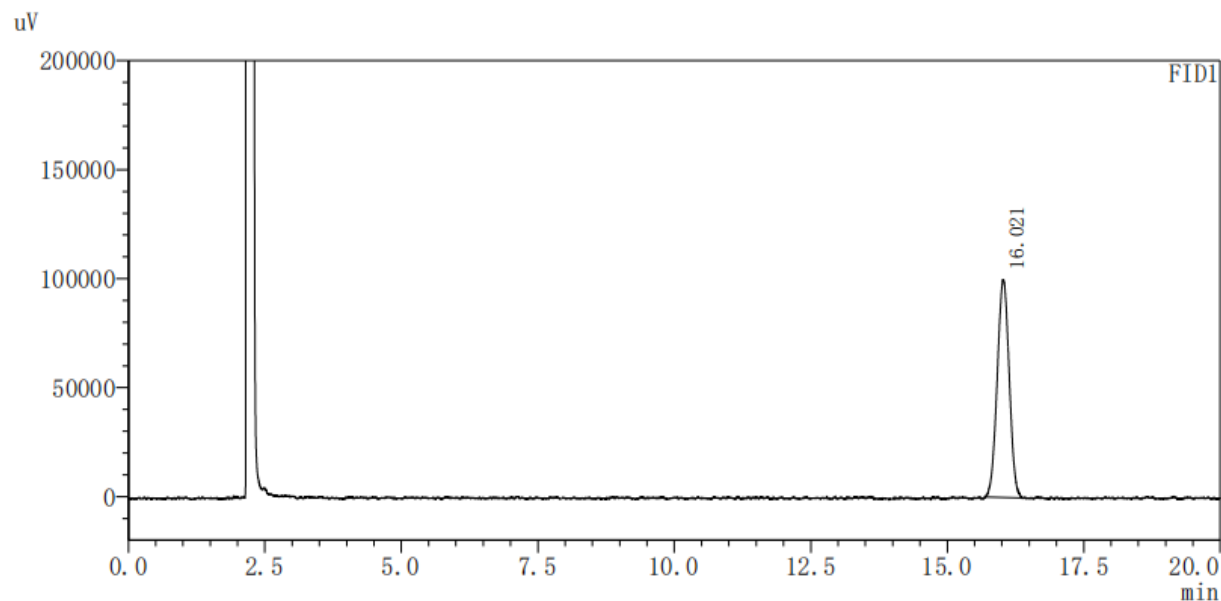
<色谱图>



（2）薄荷脑对照品溶液：



<色谱图>



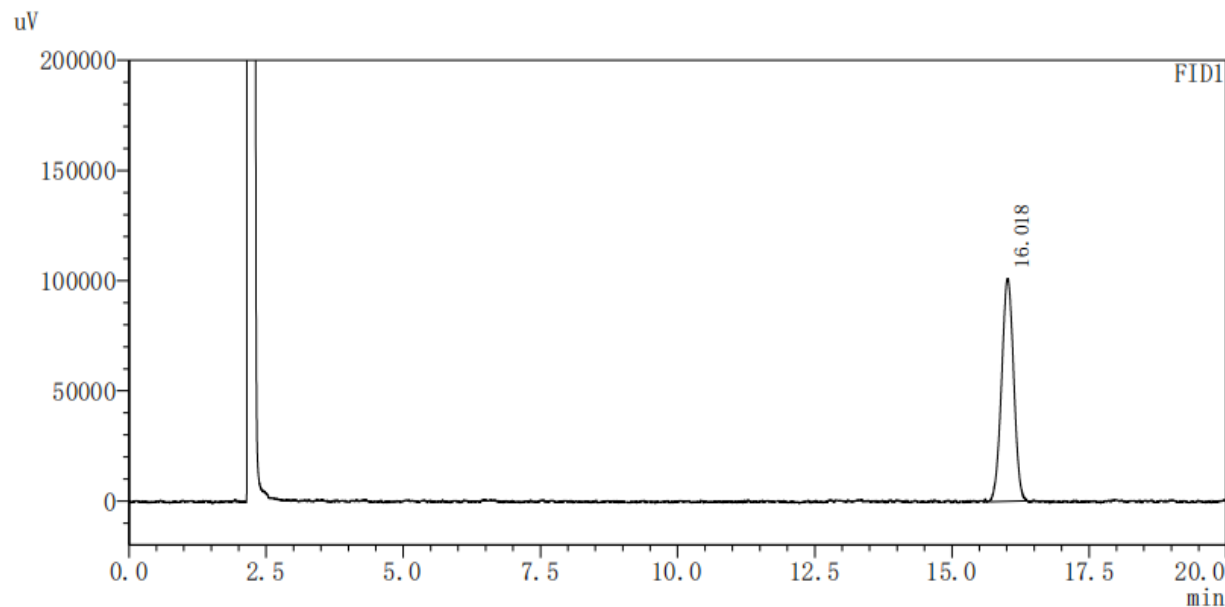
<峰表>

FID1

峰号	化合物名	保留时间	面积	高度	理论塔板数(USP)	拖尾因子	分离度(USP)
1	薄荷脑	16.021	1524923	99808	25992	1.021	---
总计			1524923	99808			

(3) 供试品溶液:

<色谱图>



<峰表>

FID1

峰号	化合物名	保留时间	面积	高度	理论塔板数(USP)	拖尾因子	分离度(USP)
1	薄荷脑	16.018	1549676	100971	26053	0.988	---
总计			1549676	100971			



## ● 结论

使用月旭 WM-InoWAX (30 m×0.53 mm, 1.0 μm) (货号：03909-52003) 色谱柱，在此色谱条件下测定，满足检测要求。

日期: 2023/4/18

