

## 测试报告

样品信息			
样品名称	肉苁蓉	编号	welch-07-003
样品重量	/	剂型	/
收样日期	/	测试期间	2020/07/07-07/08
样品描述	/		
测试需求			
测试成分	松果菊苷和毛蕊花糖苷含量		
参考标准			
参考标准	中国药典 2020 版一部	标样	有
仪器信息			
测试仪器	高效液相色谱仪	仪器型号	赛默飞 U3000

### ● 色谱条件:

色谱柱:	月旭 Ultimate® XB-C18 (4.6×150mm, 5μm)		
流动相:	时间 (分钟)	甲醇(%)	0.1%甲酸溶液(%)
	0-17	26.5	73.5
	17-20	26.5-29.5	73.5-70.5
	20-27	29.5	70.5
	27-30	29.5-26.5	70.5-73.5
	30-35	26.5	73.5
检测波长:	330nm		
柱温:	35℃		
流速:	1.2ml/min		
进样量:	10μL		
注意事项:	\		

声明:除非另有说明,此报告结果仅对该测试样品负责。本报告未经公司许可,不可复制。

Add:上海市松江区明南路 85 号启迪漕河泾(中山)科技园.紫荆园 10 号楼

邮编: 201600

Add:浙江省金华市婺城区双林南街 168 号

邮编: 321000

Tel:400-810-6969

E-mail:xiangzhenli@welchmat.com

## ● 流动相配置:

甲醇: 取色谱纯甲醇, 即得。

0.1%甲酸溶液: 移取 1ml 甲酸至 1000ml 水中, 混匀, 超声脱气, 即得;

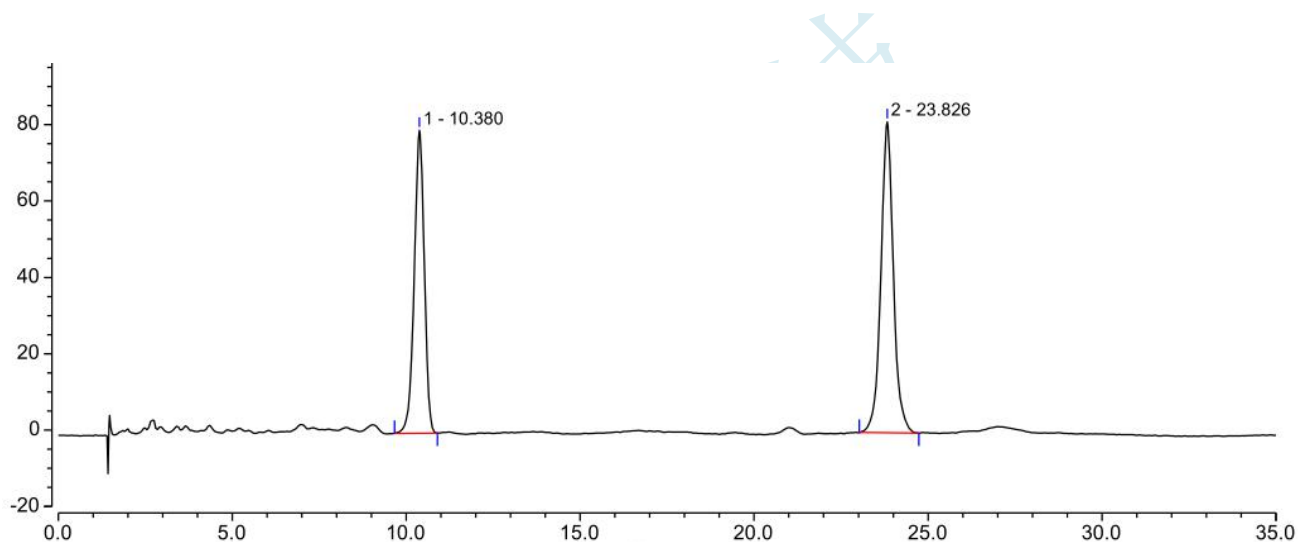
## ● 样品及对照溶液的配置:

松果菊苷和毛蕊花糖苷对照溶液: 客户提供。

样品溶液: 称取本品粉末 0.6g, 置 50ml 棕色量瓶中, 精密加入 50%甲醇 25ml, 密塞、摇匀, 浸泡 30 分钟, 超声处理 40 分钟, 放冷, 摇匀、静置, 取上清液, 滤过, 取续滤液, 即得。

## ● 谱图和数据

### 1. 松果菊苷和毛蕊花糖苷对照溶液:



序号	峰名称	保留时间 min	峰面积 mAU*min	峰高 mAU	塔板数 (EP)	分离度 (EP)	分离度 (EP)
1		10.380	26.592	79.333	6335	23.58	23.58
2		23.826	33.932	81.437	23474	n.a.	n.a.

声明:除非另有说明, 此报告结果仅对该测试样品负责。本报告未经公司许可, 不可复制。

Add:上海市松江区明南路 85 号启迪漕河泾 (中山) 科技园.紫荆园 10 号楼

邮编: 201600

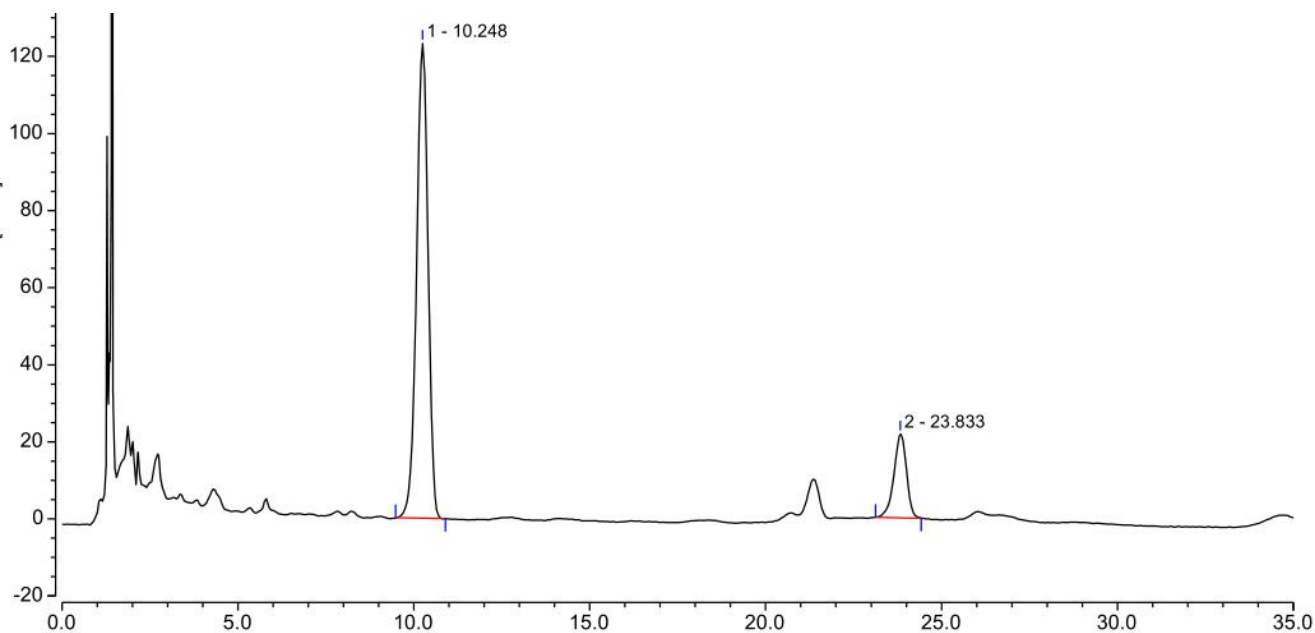
Add:浙江省金华市婺城区双林南街 168 号

邮编: 321000

Tel:400-810-6969

E-mail:xiangzhenli @welchmat.com

## 2. 样品溶液



序号	峰名称	保留时间 min	峰面积 mAU*min	峰高 mAU	塔板数 (EP)	分离度 (EP)	分离度 (EP)
1		10.248	46.795	123.326	4685	22.00	22.00
2		23.833	8.992	21.811	22237	n.a.	n.a.

## ● 结论

使用月旭 Ultimate® XB-C18 (4.6×150mm, 5μm), 在此色谱条件下测定, 能满足检测的要求。

## 报告签字

测试: 李向珍

日期: 2020/07/08

审核: 吴小梅

日期: 2020/07/08

声明:除非另有说明, 此报告结果仅对该测试样品负责。本报告未经公司许可, 不可复制。

Add:上海市松江区明南路 85 号启迪漕河泾 (中山) 科技园.紫荆园 10 号楼

邮编: 201600

Add:浙江省金华市婺城区双林南街 168 号

邮编: 321000

Tel:400-810-6969

E-mail:xiangzhenli@welchmat.com