

测试报告

样品信息			
样品名称	斑蝥黄	编 号	W20211103-001
样品重量	/	剂 型	/
收样日期	2021/11/03	测试期间	2021/11/05-11/11
样品描述	/		
测试需求			
测试成分	/		
参考标准			
参考标准	/	标样	客户提供
仪器信息			
测试仪器	高效液相色谱仪	仪器型号	Agilent 1260

● 色谱条件:

色谱柱:	月旭 Ultimate® XB-C30 (4.6×250 mm,3 μm)		
流动相:	时间	流动相 A% (甲醇/MTBE/ 水=81/15/4)	流动相 B% (甲醇 /MTBE=10/90)
	0	100	0
	45	50	50
	45.1	100	0
	60	100	0
检测波长	470 nm		
柱温:	25℃		
流速:	0.5 mL/min		
进样量:	20 μL		
注意事项:	/		



● 流动相的配置:

流动相 A: 取甲醇 405 mL, 加入甲基叔丁基醚 75 mL, 再加 20 mL 水, 混匀, 经 0.22 μm 滤膜抽滤即得;

流动相 B: 量取 450 mL 甲基叔丁基醚加入甲醇 50 mL, 混匀, 经 0.22 μm 滤膜抽滤即得;

● 样品溶液的配置:

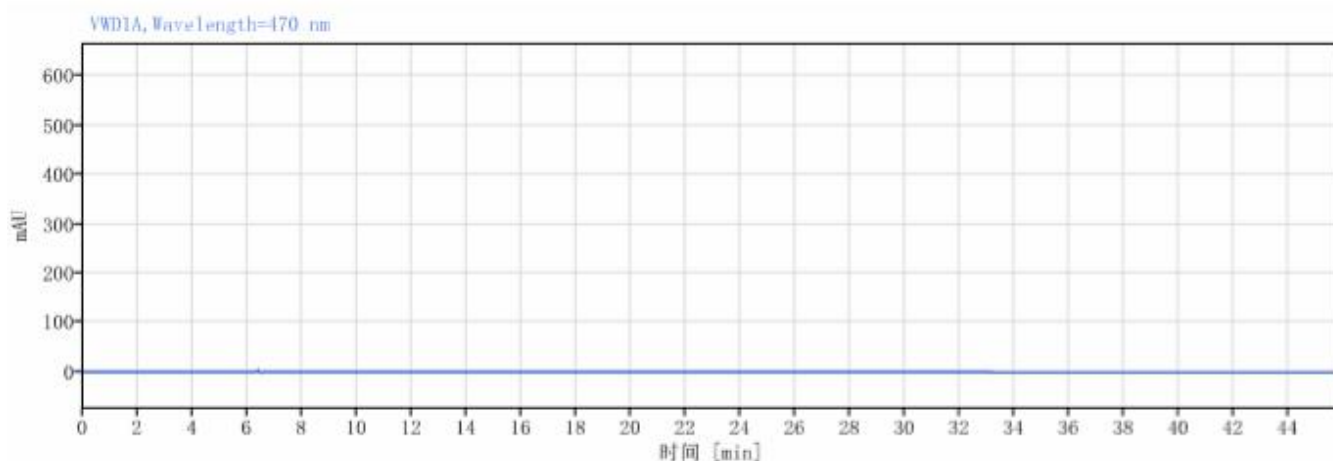
斑蝥黄对照液: 精密称取斑蝥黄 0.0010 g, 加入几滴二氯甲烷溶解, 再加甲醇至 2 mL, 混匀, 经 0.22 μm 滤头过滤即得;

斑蝥黄供试品: 取 1 滴斑蝥黄样品, 加入 5 mL 甲醇溶解, 混匀, 经 0.22 μm 滤头过滤即得;

● 谱图和数据

使用仪器: Agilent 1260 月旭 Ultimate® XB-C30 (4.6 \times 250 mm,3 μm)

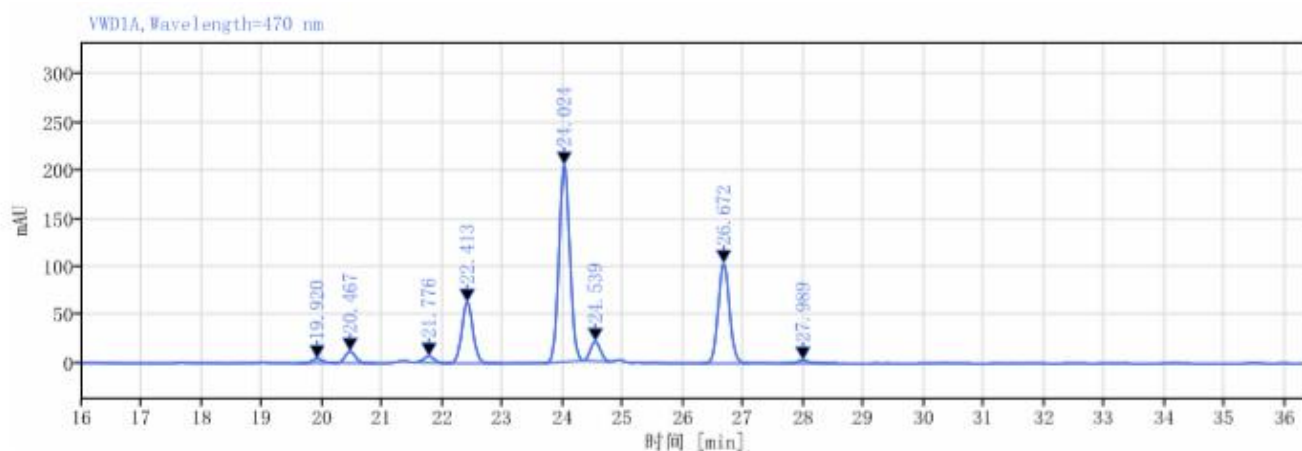
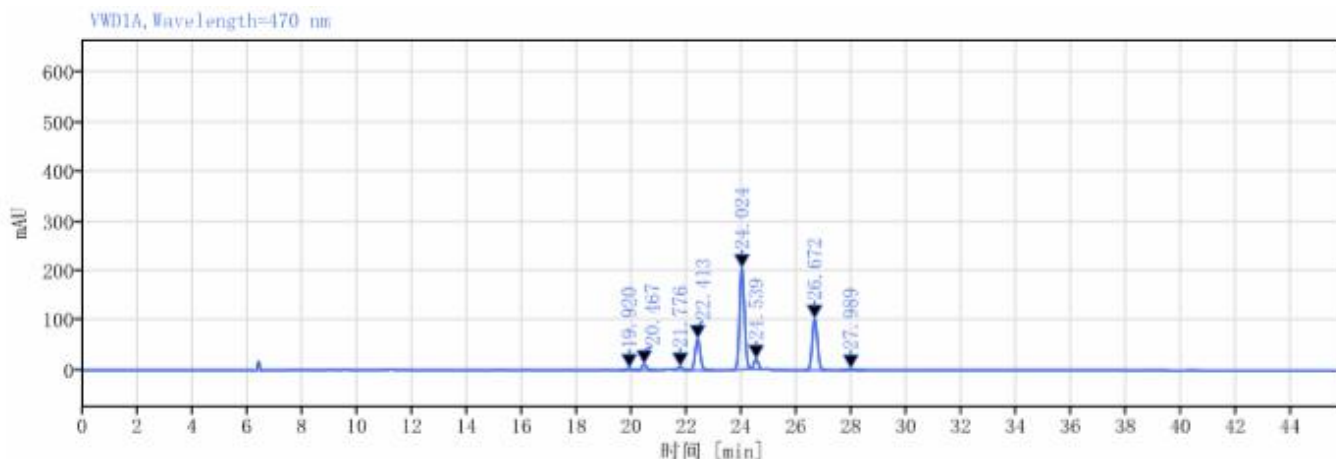
(1) 空白



(2) 斑蝥黄对照液

全图





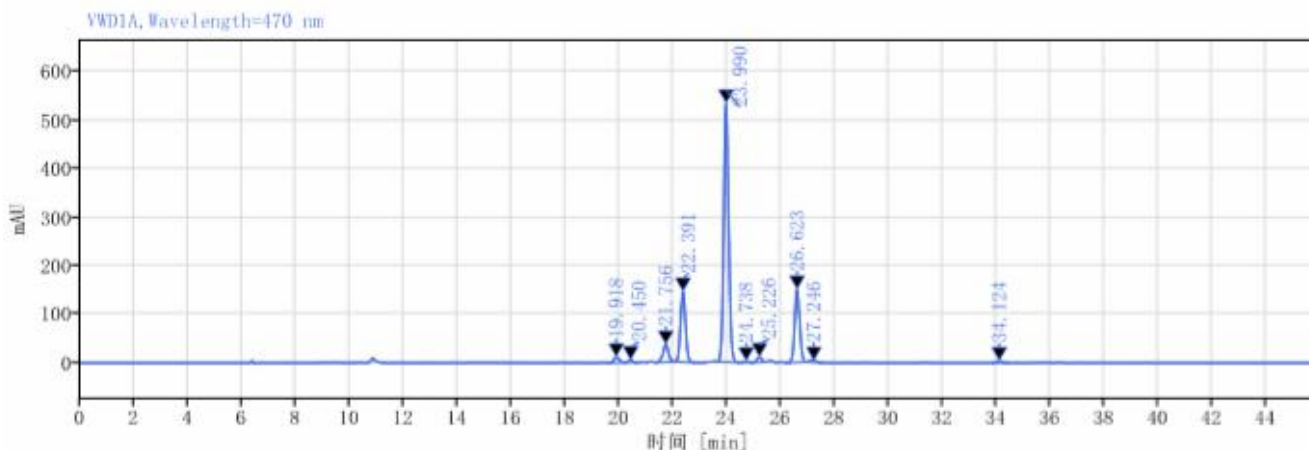
信号: VWD1A, Wavelength=470 nm

保留时间 [min]	峰面积	峰高	峰 分高度 USP	峰 理论塔板数 USP	峰 拖尾因子
19.920	56.23	4.46		58038.01119	1.30877
20.467	147.49	12.04	1.67487	64627.77282	1.08683
21.776	81.11	6.49	3.98767	67616.85101	0.84183
22.413	814.71	63.06	1.88541	69379.57561	1.05203
24.024	2563.52	203.93	4.76796	82298.84904	1.07274
24.539	230.48	20.08	1.59403	98174.15130	1.00468
26.672	1357.55	103.48	6.44672	93703.66814	1.06373
27.989	49.50	3.32	3.64492	90519.19270	1.28624
总和	5300.58				

(3) 斑蝥黄供试品

全图

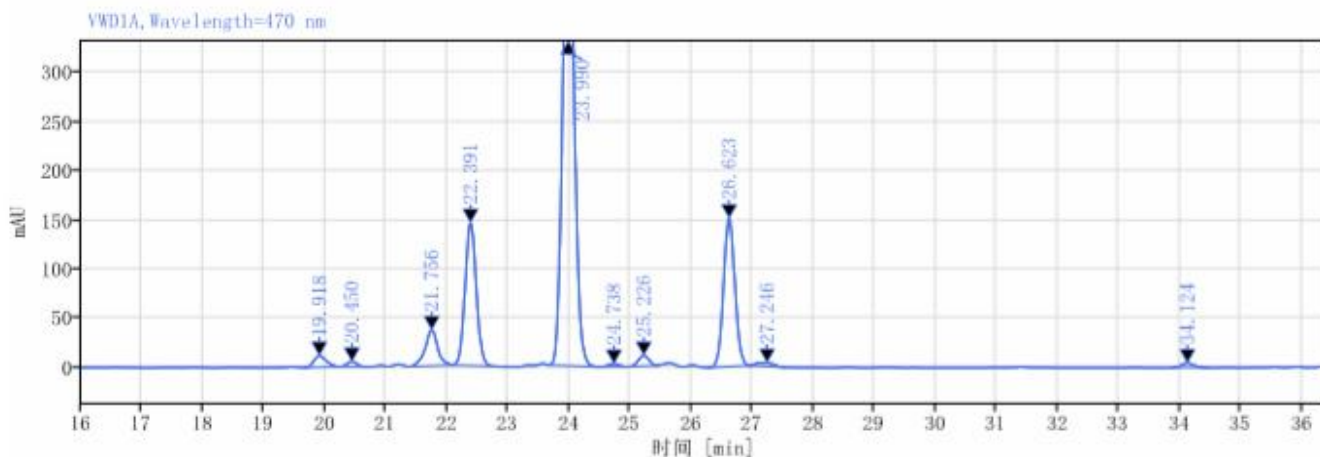




信号: VWD1A, Wavelength=470 nm

保留时间 [min]	峰面积	峰高	峰 分离度 USP	峰 理论塔板数 USP	峰 拖尾因子
19.918	165.17	11.70		43432.93399	1.36711
20.450	58.31	5.33	1.56970	75710.85891	1.03271
21.756	511.42	36.21	3.99600	59518.83798	1.04410
22.391	1840.01	144.92	1.83534	70611.82406	1.04520
23.990	6767.34	533.07	4.75094	82014.64890	1.08228
24.738	35.18	3.05	2.29635	98516.92786	1.04851
25.226	125.41	10.63	1.54090	98962.58342	1.20607
26.623	1947.02	150.68	4.19480	95196.17539	1.07366
27.246	67.49	3.47	1.50670	51068.45663	0.81662
34.124	65.26	4.60	15.98248	130207.32967	1.11583
总和	11582.62				

放大图



结论:

使用月旭 Ultimate® XB-C30 (4.6×250 mm,3μm)色谱柱, 在此条件下, 能符合检测要求。



