

测试报告

样品信息			
样品名称	卡培他滨	编号	W20120814-003
样品重量	/	剂型	/
收样日期	20120814	测试期间	20120831
样品描述	白色粉末		
测试需求			
测试成分	主峰与杂质分开, 主峰拖尾因子在 0.9-1.1 之间, 不改变现有流动相比比例。		
参考标准			
参考标准	客户提供	标样	无
仪器信息			
测试仪器	高效液相色谱仪	仪器型号	安捷伦 1260

● 色谱条件:

色谱柱:	月旭 Ultimate® Polar-RP , 5 μ m , 4.6 \times 250mm		
流动相:	t/min	A : 乙腈-甲醇-0.1%醋酸溶液 (5 : 35 : 60)	B : 乙腈-甲醇-0.1%醋酸溶液 (5 : 80 : 15)
	0	100	0
	5	100	0
	20	49	51
	30	49	51
检测波长:	250nm		
柱温:	50°C		
流速:	1.0mL/min		
进样量:	10 μ l		
注意事项:	无		

● 流动相配制:

量取乙腈 50mL、甲醇 350mL、0.1%醋酸溶液 600mL, 混合摇匀, 作为流动相 A 相。

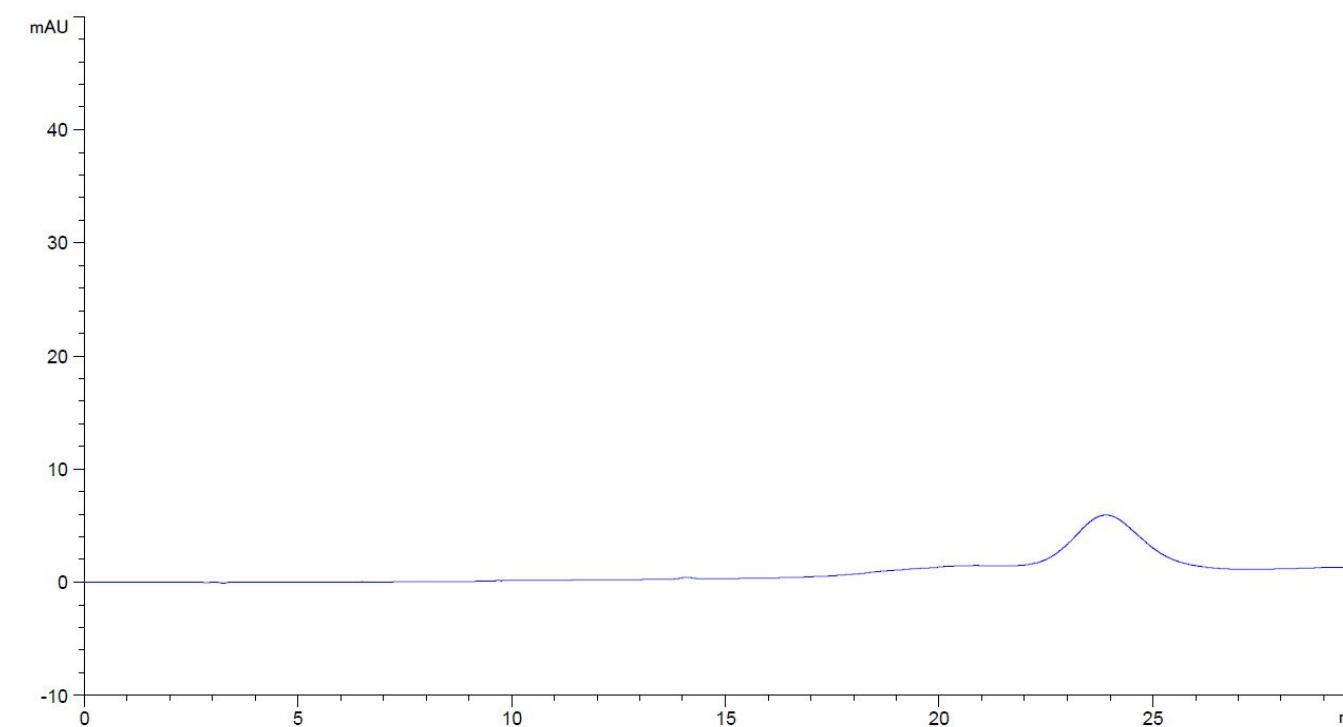
量取乙腈 25mL、甲醇 400mL、0.1%醋酸溶液 75mL, 混合摇匀, 作为流动相 B 相。

● 样品处理方法:

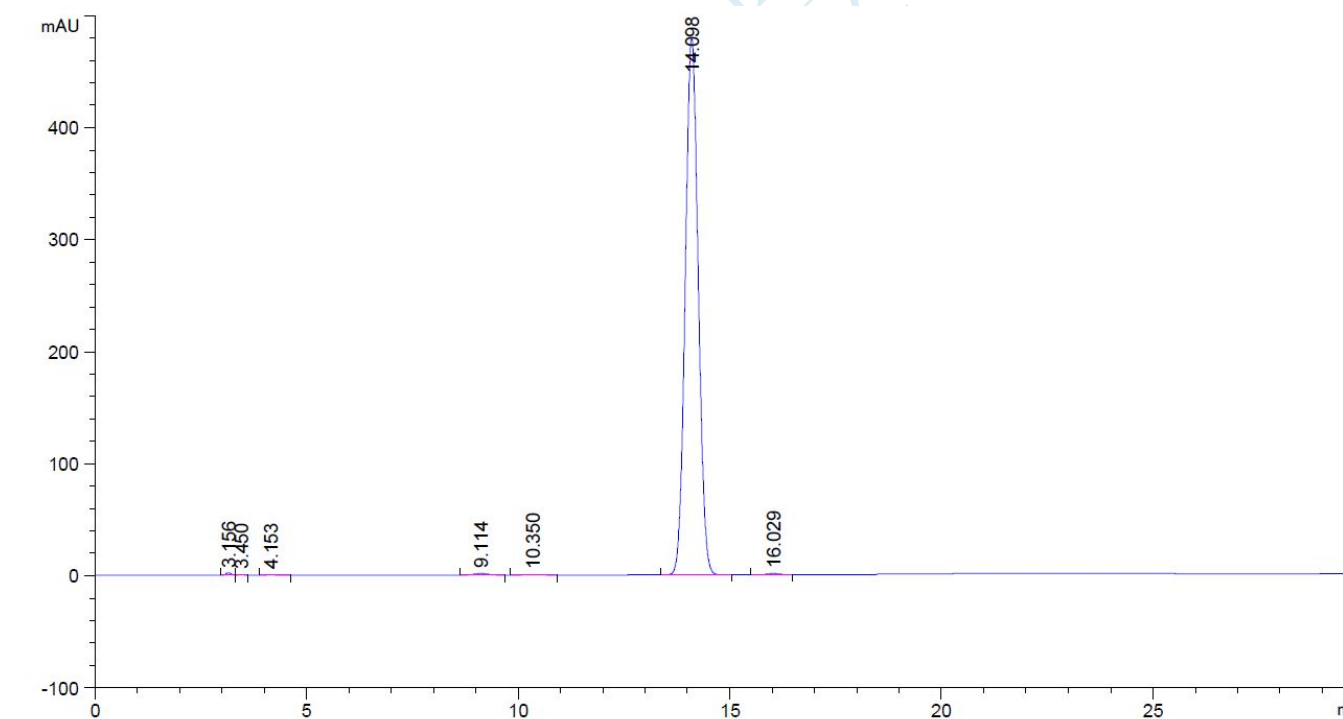
样品 1 : 称取样品 14.4mg , 用溶剂[乙腈-甲醇-水 (5 : 35 : 60)]溶解定容到 25mL。

● 谱图和数据:

1. 溶剂空白



2. 样品溶液全图



声明:除非另有说明,此报告结果仅对该测试样品负责。本报告未经公司许可,不可复制。

Add:上海市张江高科技园区爱迪生路 326 号 B102 室

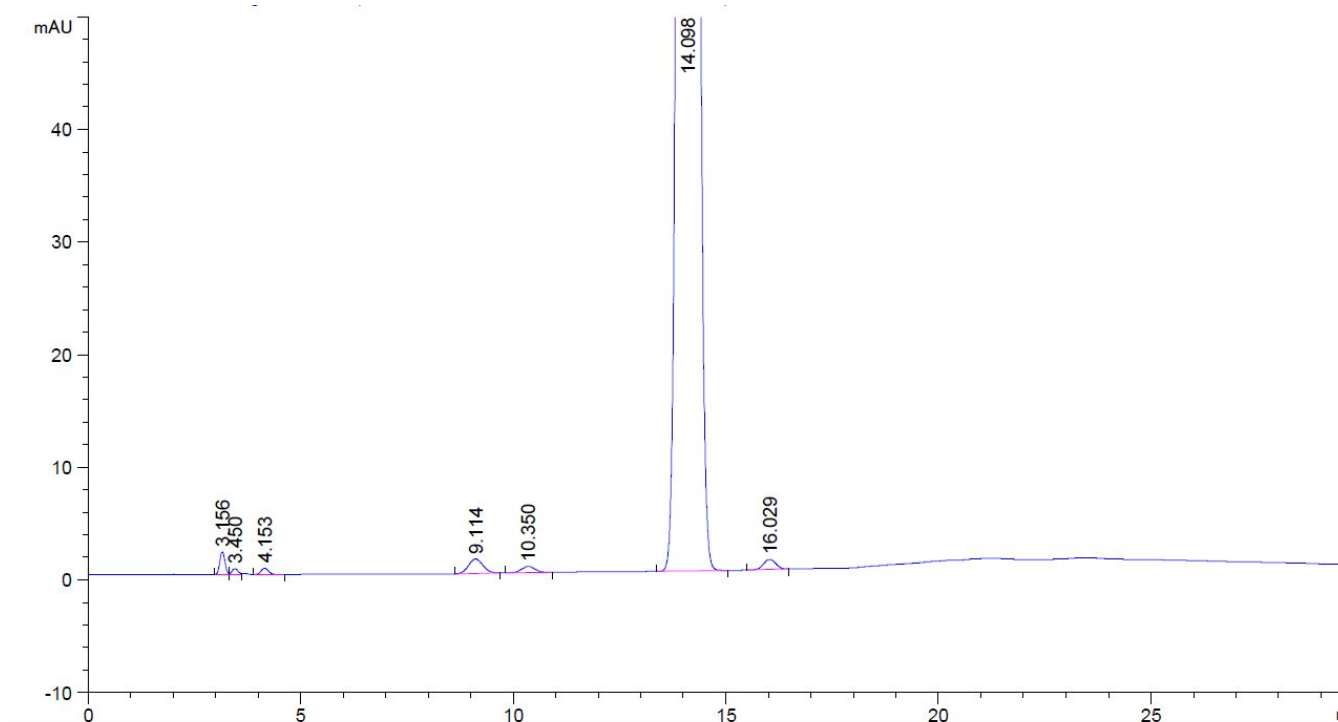
邮编: 201203

Tel:86-021-51320401

E-mail:zoujiachen@welchmat.com

保留时间 [min]	k'	峰面积 [mAU*s]	峰高 [mAU]	对称 因子	峰宽 [min]	塔板数	分离度	选择性
3.156	-	17.32186	2.02681	0.94	0.1367	2956	-	-
3.450	-	5.10729	5.13580e-1	0.81	0.1553	2733	1.19	1.09
4.153	-	6.62899	5.59688e-1	0.89	0.1850	2792	2.43	1.20
9.114	-	29.96329	1.27750	0.93	0.3700	3361	10.50	2.19
10.350	-	12.47992	5.53850e-1	0.93	0.3567	4665	2.00	1.14
14.098	-	1.01862e4	479.25049	0.93	0.3324	9966	6.39	1.36
16.029	-	18.17171	9.10868e-1	0.97	0.3200	13902	3.48	1.14

3. 样品溶液放大图



报告签字

测试: 王承平

日期: 20120831

审核: 陈再洁

日期: 20120831

声明:除非另有说明,此报告结果仅对该测试样品负责。本报告未经公司许可,不可复制。

Add:上海市张江高科技园区爱迪生路 326 号 B102 室

Tel:86-021-51320401

邮编: 201203

E-mail:zoujiachen@welchmat.com