

## 测试报告

样品信息			
样品名称	根痛平胶囊	编号	NJ201508-003
样品重量	/	剂型	/
收样日期	2015/8/18	测试期间	2015/8/18-8/19
样品描述	对照溶液，样品溶液		
测试需求			
测试成分	芍药苷含量测定		
参考标准			
参考标准	2010 版中国药典	标样	有对照
仪器信息			
测试仪器	高效液相色谱仪	仪器型号	岛津 LC-20A

## ● 色谱条件:

色谱柱:	月旭 Ultimate® LP-C18 (4.6×150mm, 5μm)
流动相:	乙腈-0.1%磷酸 (12:88)
检测器:	UV 230nm
柱温:	30℃
流速:	1.0ml/min
进样量:	10μl
注意事项:	无

声明:除非另有说明,此报告结果仅对该测试样品负责。本报告未经公司许可,不可复制。

Add:浙江省金华市仙缘路855号研发展示中心01号6楼

Tel:400-808-6760

邮编:321000

E-mail:zaijiechen@welchmat.com

● 流动相配置:

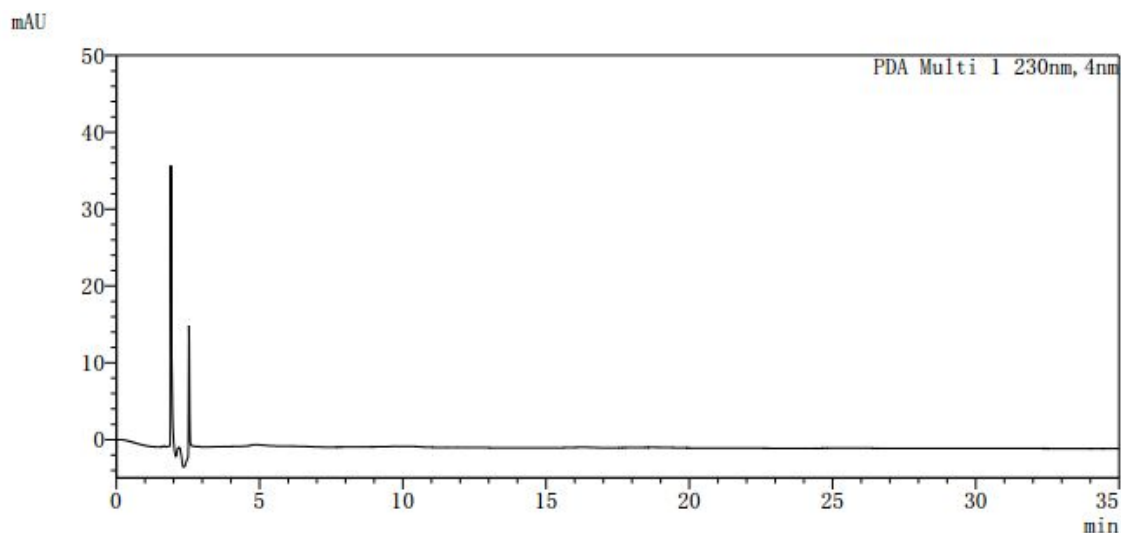
乙腈-0.1%磷酸 (12:88)

● 样品溶液配制:

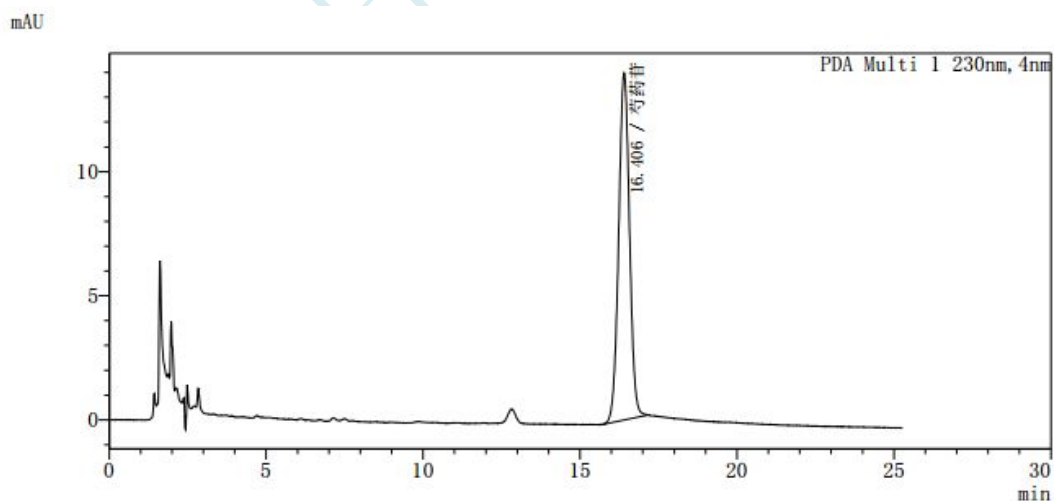
样品溶液为客户提供, 直接进样

● 谱图和数据:

(1) 空白溶剂 (甲醇) 的 HPLC 图



(2) 芍药苷对照溶液的 HPLC 图



<峰表>

PDA Ch1 230nm

峰号	保留时间	面积	高度	理论塔板数(USP)	拖尾因子	分离度(USP)
1	16.406	334310	13968	10710	1.011	--
总计		334310	13968			

(3) 根痛平胶囊样品溶液的 HPLC 图

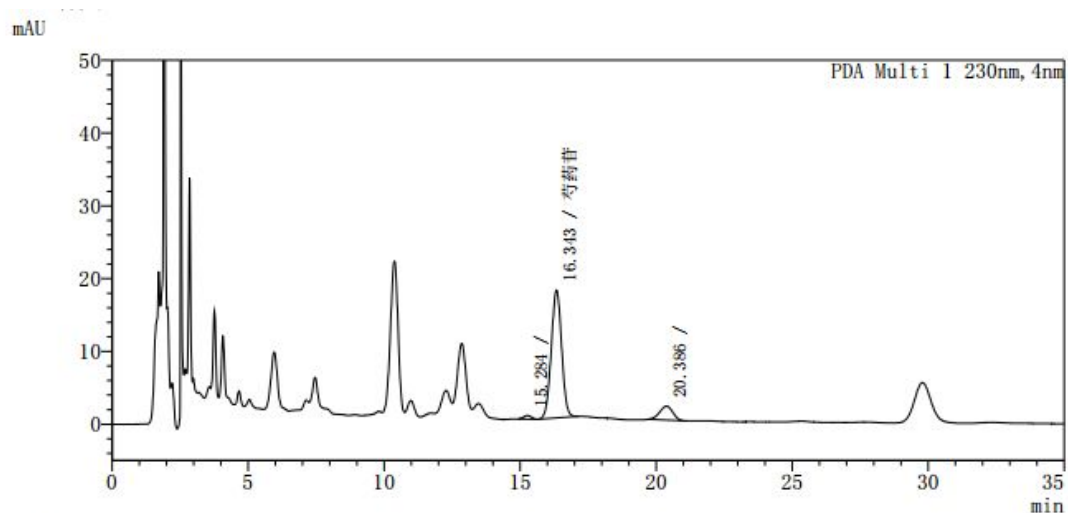
声明:除非另有说明, 此报告结果仅对该测试样品负责。本报告未经公司许可, 不可复制。

Add:浙江省金华市仙缘路855号研发展示中心01号6楼

Tel:400-808-6760

邮编: 321000

E-mail:zaijiechen@welchmat.com



&lt;峰表&gt;

PDA Ch1 230nm

峰号	保留时间	面积	高度	理论塔板数(USP)	拖尾因子	分离度(USP)
1	15.284	9515	494	13088	0.981	—
2	16.343	465560	17537	8556	0.997	1.706
3	20.386	63881	1910	8123	0.956	5.018
总计		538956	19941			

## 报告签字

测试: 汪少峰

日期: 2015-8-19

审核:

日期:

声明:除非另有说明,此报告结果仅对该测试样品负责。本报告未经公司许可,不可复制。

Add:浙江省金华市仙缘路855号研发展示中心01号6楼

Tel:400-808-6760

邮编:321000

E-mail:zaijiechen@welchmat.com