

测试报告

样品信息			
样品名称	板蓝根颗粒	编号	W20180808-001
样品重量	\	剂型	\
收样日期	2018/08/08	测试期间	2018/08/14-08/16
样品描述	/		
测试需求			
测试成分	告依春含量测定		
参考标准			
参考标准	客户提供	标样	有
仪器信息			
测试仪器	高效液相色谱仪	仪器型号	赛默飞 U3000

● 色谱条件

色谱柱:	月旭 Ultimate® LP-C18 (4.6×250mm, 5 μm)		
流动相:	时间 (min)	甲醇 (%)	水 (%)
	0	3	97
	3	3	97
	20	10	90
	40	70	30
	50	70	30
	50.1	3	97
	60	3	97
检测波长:	254nm		
柱温:	30℃		
流速:	0.8ml/min		

声明:除非另有说明,此报告结果仅对该测试样品负责。本报告未经公司许可,不可复制。

Add:浙江省金华市婺城区双林南街 168 号

Tel:400-810-6969

邮编: 321000

E-mail:Xiaofeilu @welchmat.com

进样量:	5 μ L
注意事项:	/

● 流动相配置:

流动相 A: 甲醇;

流动相 B: 水;

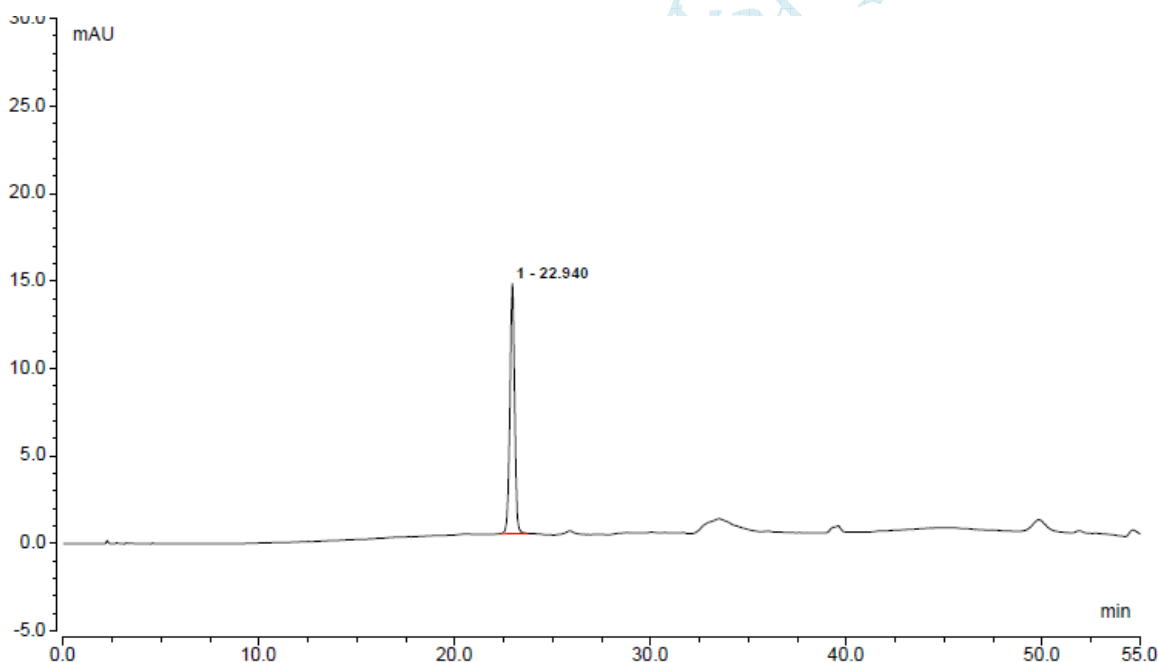
● 样品溶液的配制:

对照品溶液: 客户提供, 取 (R, S) - 告依春对照品适量, 精密称定, 加 5% 甲醇制成每 1ml 含 R, S) - 告依春 20ug/ml 的溶液;

样品溶液: 取装量差异项下的本品适量, 研细, 取约 1g, 精密称定, 置具塞锥形瓶中, 精密加入 5% 甲醇 10ml, 密塞, 称定重量, 超声处理 5 分钟, 放冷, 再称定重量, 用 5% 甲醇补足减失的重量, 摇匀, 滤过, 取续滤液, 即得。

● 谱图和数据:

1、对照品



No.	峰名称	保留时间 min	峰高 mAU	峰面积 mAU*min	分离度 (EP)	不对称度 (EP)	塔板数 (EP)
1		22.94	14.282	3.997	n.a.	0.97	45010

2、样品

2.1 全量程

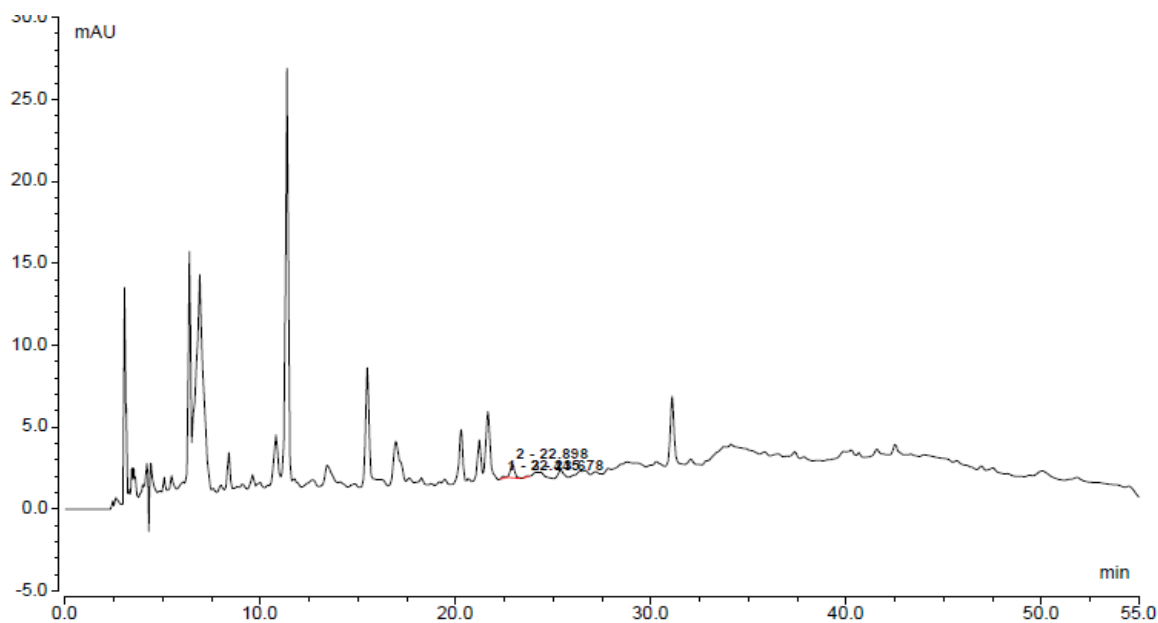
声明: 除非另有说明, 此报告结果仅对该测试样品负责。本报告未经公司许可, 不可复制。

Add: 浙江省金华市婺城区双林南街 168 号

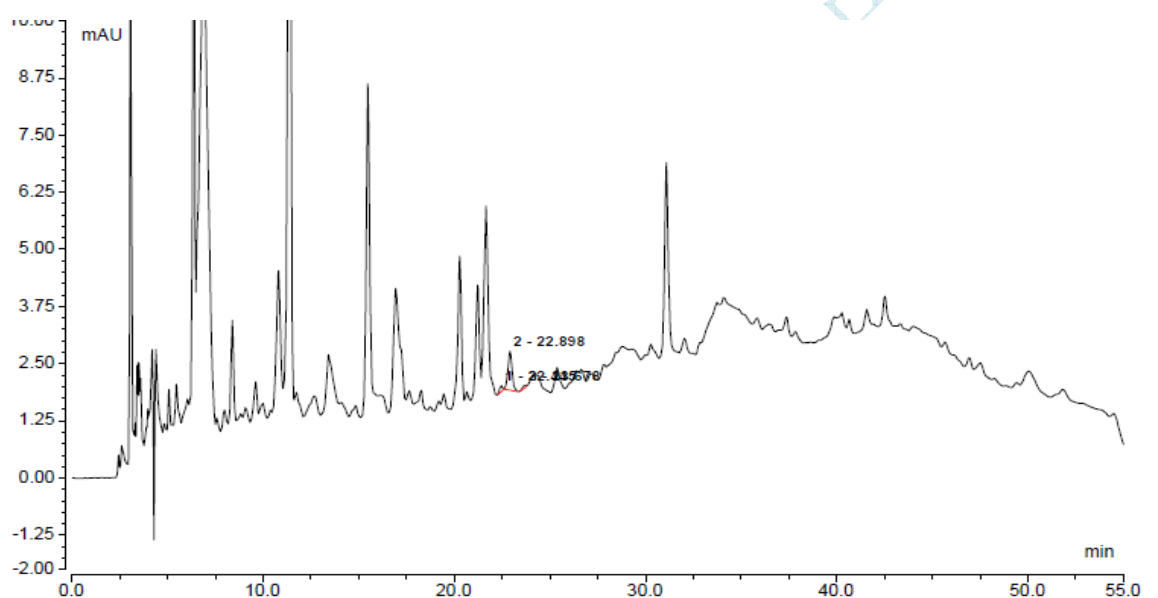
邮编: 321000

Tel: 400-810-6969

E-mail: Xiaofeilu @ welchmat.com



2.2 部分量程



No.	峰名称	保留时间 min	峰高 mAU	峰面积 mAU*min	分离度 (EP)	不对称度 (EP)	塔板数 (EP)
1		22.44	0.141	0.023	1.38	0.89	108878
2		22.90	0.852	0.213	2.33	1.10	55579
3		23.68	0.056	0.010	n.a.	0.74	111533

● 结论:

月旭Ultimate®LP - C18 (4.6×250mm, 5 μm), 在该色谱条件下进行测定, 可以达到检测需求。

报告签字:

测试: 卢晓飞

日期: 2018-08-16

审核: 郭德勇

日期: 2018-08-16

声明:除非另有说明, 此报告结果仅对该测试样品负责。本报告未经公司许可, 不可复制。

Add:浙江省金华市婺城区双林南街 168 号

Tel:400-810-6969

邮编: 321000

E-mail:Xiaofeilu @welchmat.com