

测试报告

样品信息			
样品名称	门冬胰岛素	编号	W20220706-001
样品重量	/	剂型	/
收样日期	2022/07/06	测试期间	2022/07/14-07/19
样品描述	/		
测试需求			
测试成分	有关物质		
参考标准			
参考标准	无	标样	无
仪器信息			
测试仪器	高效液相色谱仪	仪器型号	赛默飞 U3000-1

● 色谱条件：

色谱柱：	月旭 Ultimate®LP-C18 (4.6×250mm, 5μm)		
流动相：	时间（分钟）	高氯酸钠缓冲溶液（pH2.0）（%）	乙腈（%）
	0	70	30
	35	60	40
	40	55	45
	41	70	30
	50	70	30
检测波长：	214nm		
柱温：	30℃		
流速：	1.0ml/min		
进样量：	20μL		
注意事项：	/		



- 流动相配置:

高氯酸钠缓冲溶液 (pH2.0): 称取二水合磷酸二氢钠 20.3g, 一水合高氯酸钠 6.5g, 加娃哈哈水 1000ml 溶解, 用磷酸调节 pH 值至 2.0, 混匀抽滤, 即得;

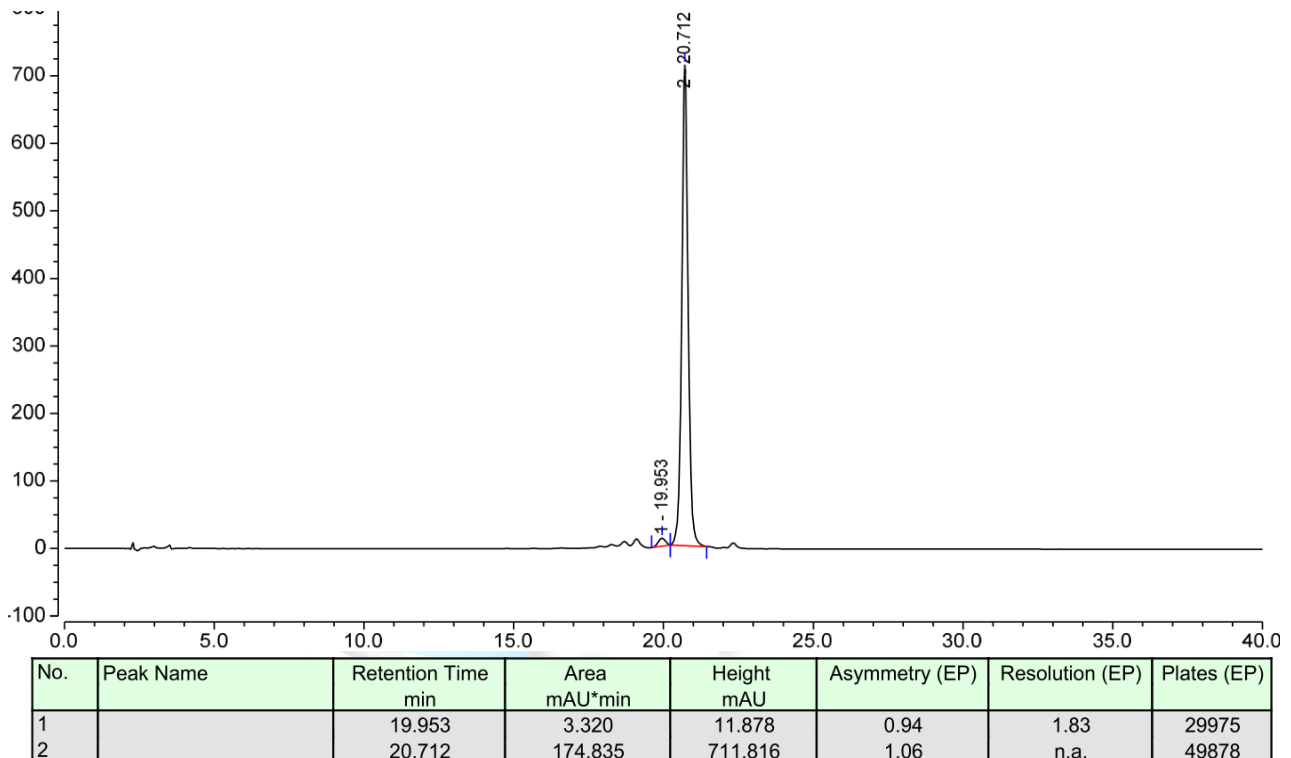
乙腈: 取色谱纯乙腈, 超声脱气, 即得。

- 样品溶液的配制:

系统溶液: 客户提供。

- 谱图和数据

系统溶液



- 结论

用月旭 Ultimate® LP-C18 (4.6×250mm, 5μm), 在该色谱条件下测定, 能满足检测需求。

