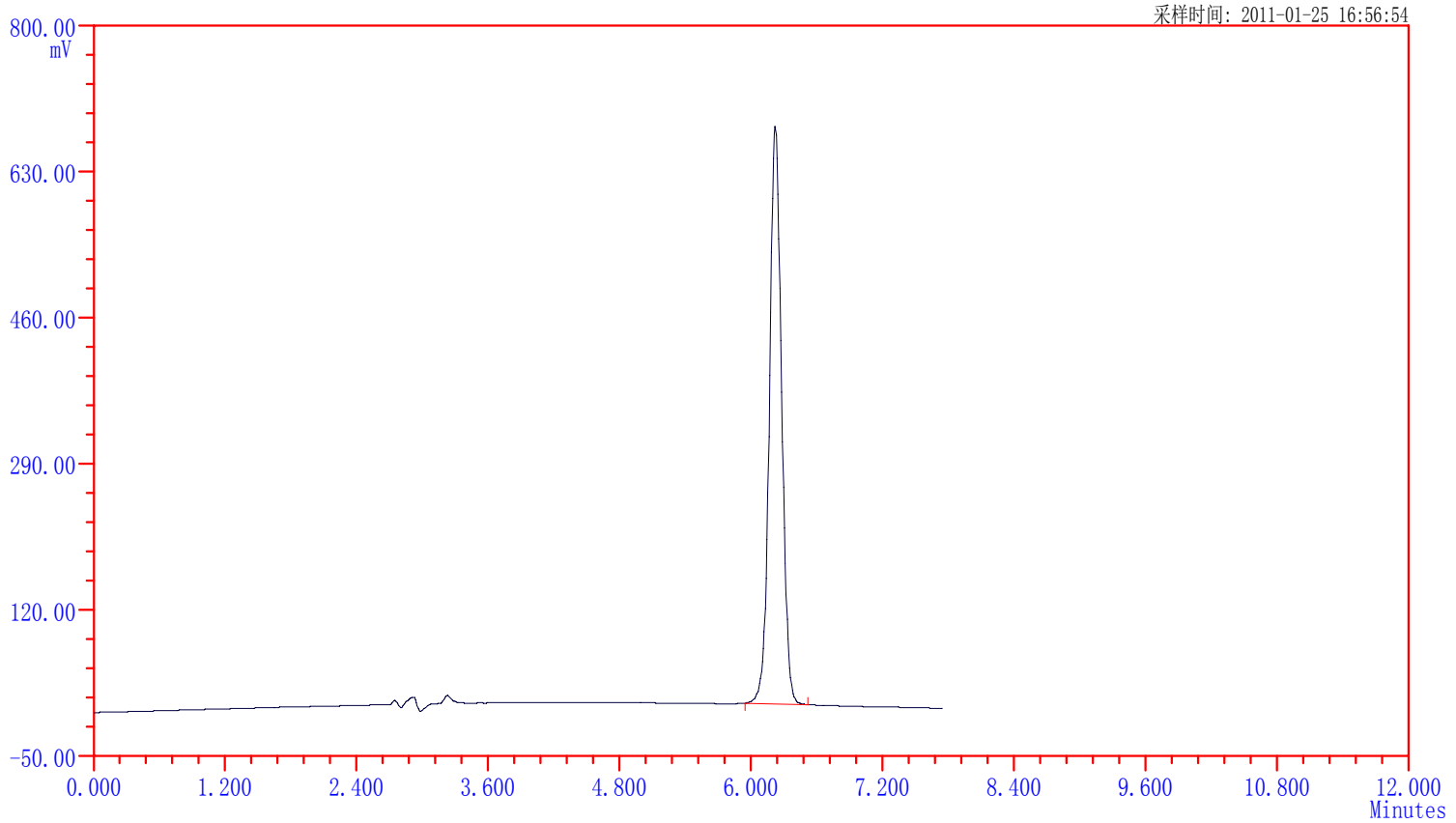


# LC-100 液相色谱分析报告

单位名称: 月旭材料科技  
分析人员:  
样品名称: VC样品水溶液1mg/ml  
样品来源:  
样品批号:  
处理状态:  
备 注: 柱规格4.6\*250mm, 5um

分析日: 2011-01-25 16:56:54  
色谱柱: 月旭 LP-C18 柱长: 250mm  
柱 温: 30°  
波 长: 210 nm  
进样量: 10ul  
流动相: 0.1M磷酸二氢钾用磷酸调节pH到2.5  
流 量: 1.000 ml/min



ID	组分名	保留时间	峰高	峰面积	浓度	理论塔板	分离度	拖尾因子
1		6.222	672.84	5227.636	100.000	14465	0.00	1.04
	Σ:		672.84	5227.636	100.0000			