

测试报告

样品信息			
样品名称	己酮可可碱	编 号	W20200622-002
样品重量	\	剂 型	\
收样日期	2020/06/22	测试期间	2020/07/06-07/10
样品描述	\		
测试需求			
测试成分	有关物质		
参考标准			
参考标准	中国药典 2020 年版二部	标样	有
仪器信息			
测试仪器	高效液相色谱仪	仪器型号	赛默飞 U3000

● 色谱条件:

色谱柱:	月旭 Ultimate® LP-C8(4.6×250mm, 5um)		
流动相:	时间 (分钟)	流动相 A (%)	流动相 B (%)
	0	86	14
	6	86	14
	13	10	90
	30	10	90
	38	86	14
	43	86	14
检测波长:	272nm		
柱温:	40℃		
流速:	1.2mL/min		
进样量:	20μL		
注意事项:	\		

声明:除非另有说明,此报告结果仅对该测试样品负责。本报告未经公司许可,不可复制。

Add:上海市松江区明南路 85 号启迪漕河泾(中山)科技园.紫荆园 10 号楼

邮编:201600

Add:浙江省金华市婺城区双林南街 168 号

邮编:321000

Tel:400-810-6969

E-mail:huilin@welchmat.com

● 流动相的配制:

流动相 A: 甲醇-0.544%磷酸二氢钾溶液 (3:7)

流动相 B: 甲醇-0.544%磷酸二氢钾溶液 (7:3)

0.544%磷酸二氢钾: 取 5.44g 磷酸二氢钾, 用 1000mL 娃哈哈水溶解, 抽滤, 即得;

A: 取 700mL 0.544%磷酸二氢钾溶液与 300mL 色谱纯甲醇混匀, 脱气, 即得。

B: 取 300mL 0.544%磷酸二氢钾溶液与 700mL 色谱纯甲醇混匀, 脱气, 即得。

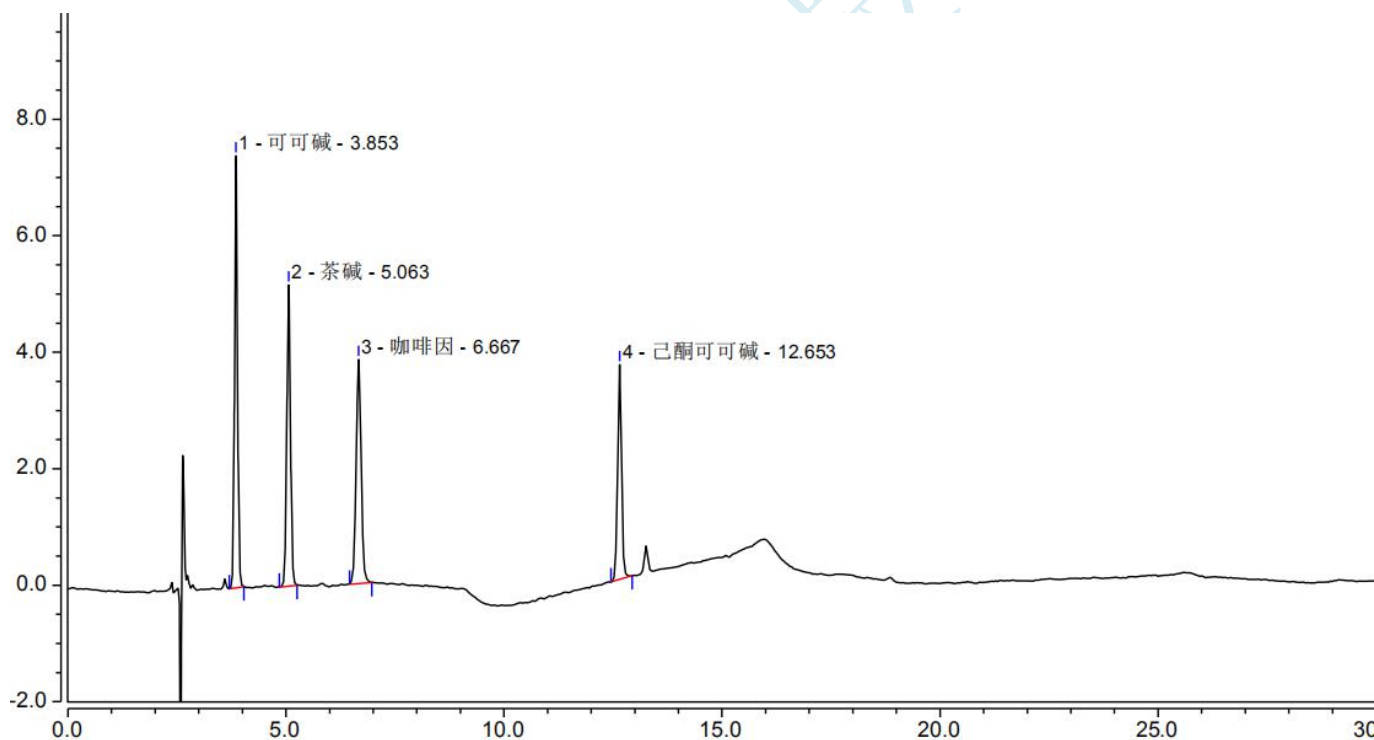
● 样品溶液的配制:

对照品溶液: 取可可碱对照品、茶碱对照品、咖啡因对照品与己酮可可碱对照品, 精密称定, 加溶剂溶解并定量稀释制成每 1ml 中各约含 1ug 的混合溶液。

溶剂: 甲醇-0.544%磷酸二氢钾溶液 (1:1)

● 谱图和数据

1、系统适用性溶液



序号	峰名称	保留时间 min	峰面积 mAU*min	峰高 mAU	不对称度 (EP)	分离度 (EP)	塔板数 (EP)
1	可可碱	3.853	0.570	7.419	1.07	9.07	16917
2	茶碱	5.063	0.497	5.172	1.00	9.11	18440
3	咖啡因	6.667	0.508	3.845	1.05	33.12	17151
4	己酮可可碱	12.653	0.381	3.683	0.99	n.a.	101469
总和:			1.956	20.119	4.11	51.30	

声明:除非另有说明, 此报告结果仅对该测试样品负责。本报告未经公司许可, 不可复制。

Add:上海市松江区明南路 85 号启迪漕河泾 (中山) 科技园.紫荆园 10 号楼

邮编:201600

Add:浙江省金华市婺城区双林南街 168 号

邮编:321000

Tel:400-810-6969

E-mail:huilin@welchmat.com

- 结论:

使用月旭 Ultimate® LP-C8(4.6×250mm, 5um), 在此色谱条件下, 能满足检测需求。

报告签字

测试: 杜永鑫 林慧

日期: 2020/07/10

审核: 吴小梅

日期: 2020/07/10

月旭科技

声明:除非另有说明, 此报告结果仅对该测试样品负责。本报告未经公司许可, 不可复制。

Add:上海市松江区明南路 85 号启迪漕河泾(中山)科技园.紫荆园 10 号楼 邮编:201600

Add:浙江省金华市婺城区双林南街 168 号 邮编:321000

Tel:400-810-6969

E-mail:huilin@welchmat.com