

## 测试报告

样品信息			
样品名称	MB 中间体		编号 W20190524-001
样品重量	\		剂型 \
收样日期	2019/05/24		测试期间 2019/06/03-06/11
样品描述	黄色粉末; 存在烯醇异构体 		
测试需求			
测试成分	要求主峰不前沿, 拖尾不影响积分		
参考标准			
参考标准	无	标样	无
仪器信息			
测试仪器	高效液相色谱仪	仪器型号	岛津 LC-20AD

### ● 色谱条件:

色谱柱:	月旭 Ultimate®Hilic Silica (4.6×250mm, 5μm)		
梯度条件:	时间	0.5%甲酸水 (含 0.05%三乙胺)	0.5%甲酸乙腈 (含 0.05%三乙胺)
	0	10	90
	20	50	50
	20.1	10	90
	35	10	90
检测波长:	254nm		
柱温:	30℃		
流速:	1.0mL/min		

声明:除非另有说明,此报告结果仅对该测试样品负责。本报告未经公司许可,不可复制。

Add:浙江省金华市双林南街 168 号

邮编: 321000

Tel:400-810-6969

E-mail:guodeyong@welchmat.com

进样量:	5 $\mu$ L
注意事项:	/

## ● 流动相配置:

流动相 A: 取 2ml 甲酸, 加入至 400ml 水中, 再加入三乙胺 0.2ml, 混匀, 超声即可;

流动相 B: 取 2ml 甲酸, 加入至 400ml 乙腈中, 再加入三乙胺 0.2ml, 混匀, 超声即可;

按上述梯度条件测试即可;

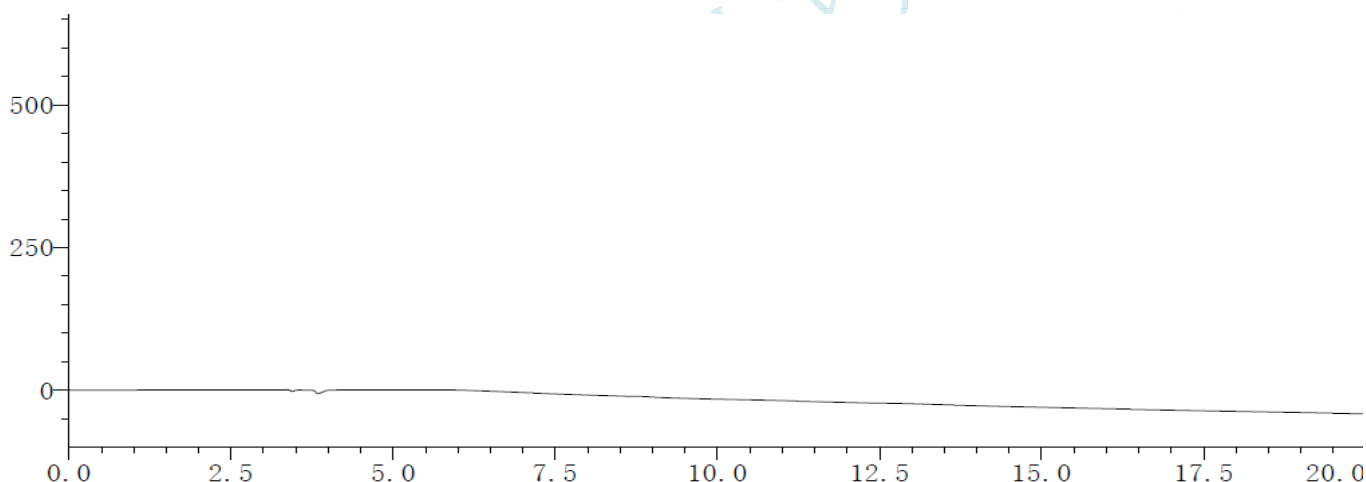
## ● 样品溶液的配置:

空白溶液: 50%乙腈水溶液;

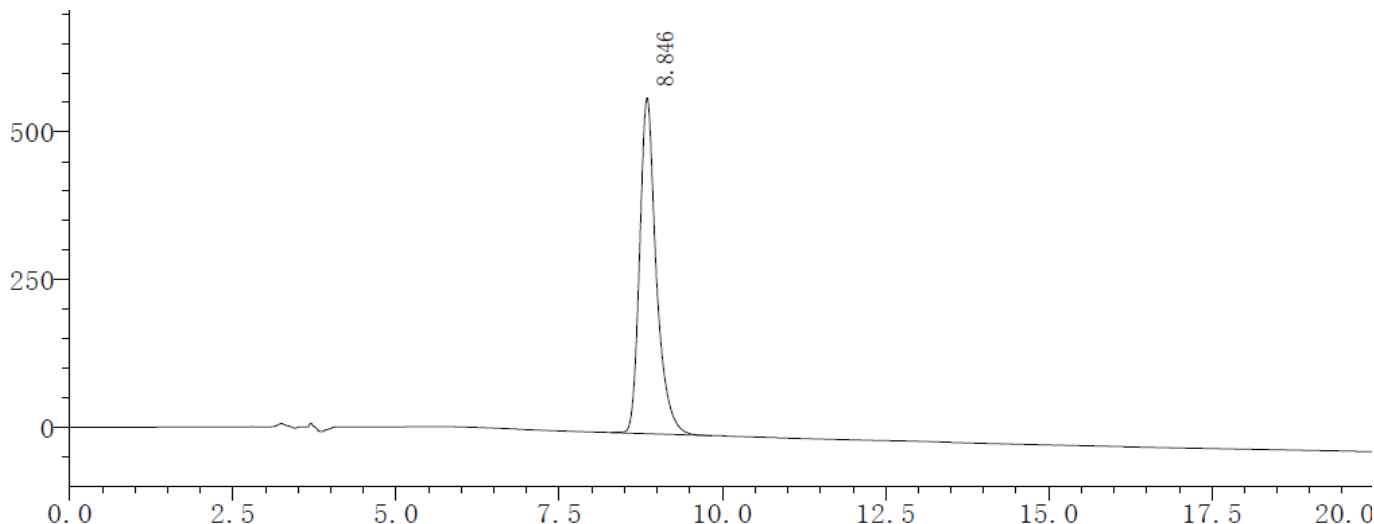
样品溶液: 取供试品适量, 用 50%乙腈水溶解稀释制成 1mg/ml 的溶液即可;

## ● 谱图和数据

### 1、 空白溶液:



### 2、 样品溶液:



声明:除非另有说明,此报告结果仅对该测试样品负责。本报告未经公司许可,不可复制。

Add:浙江省金华市双林南街 168 号

邮编: 321000

Tel:400-810-6969

E-mail:guodeyong@welchmat.com

峰号	保留时间	面积	高度	理论塔板数 (USP)	拖尾因子	分离度 (USP)
1	8.846	10098310	568193	6241	1.333	--
总计		10098310	568193			

## ● 结论

月旭 Ultimate®Hilic Silica (4.6×250mm, 5μm), 在此色谱条件下检测此样品, 可以达到测试要求。

## 报告签字

测试: 郭德勇

日期: 2019-06-11

审核: 吴小梅

日期: 2019-06-11

月旭科技