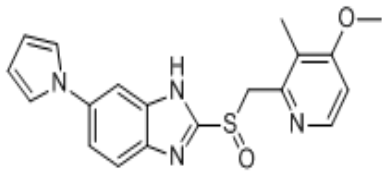


测试报告

样品信息			
样品名称	艾普拉唑	编号	W20170327-002
样品重量	\	剂型	\
收样日期	2017/03/27	测试期间	2017/03/27-03/28
样品描述	<div style="text-align: center;">  <p>类白色粉末</p> </div>		
测试需求			
测试成分	手性分离		
参考标准			
参考标准	无	标样	无
仪器信息			
测试仪器	高效液相色谱仪	仪器型号	Agilent 1260

● 色谱条件:

色谱柱:	月旭 Ultimate®Cellu-JR (4.6×250mm, 5μm)
流动相:	甲醇 / 水 = 85 / 15
检测波长:	237nm
柱温:	30℃
流速:	0.5ml/min
进样量:	10μL
注意事项:	/

声明:除非另有说明,此报告结果仅对该测试样品负责。本报告未经公司许可,不可复制。

Add:浙江省金华市婺城区双林南街 168 号

Tel:400-808-6760

邮编: 321000

E-mail:guodeyong@welchmat.com

● 流动相配置:

流动相: 取甲醇 170ml 与水 30ml, 混匀超声;

● 样品溶液的配置:

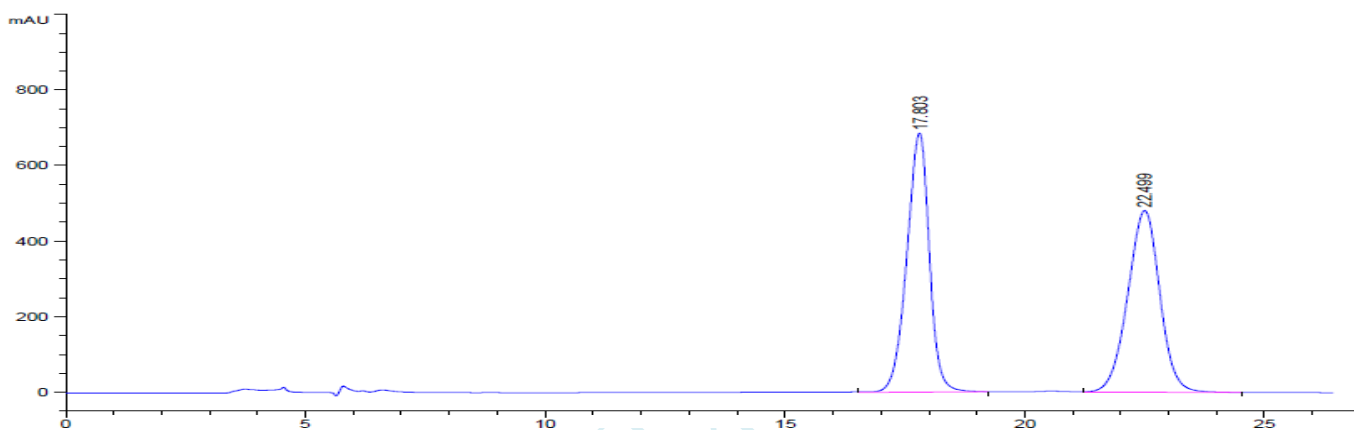
20161201X 溶液: 取 20161201X 供试品适量, 用流动相溶解稀释制成 0.5mg/ml 溶液;

170101Z 溶液: 取 170101Z 供试品适量, 用流动相溶解稀释制成 0.5mg/ml 溶液;

20151022 溶液: 取 20151022 供试品适量, 用流动相溶解稀释制成 0.5mg/ml 溶液

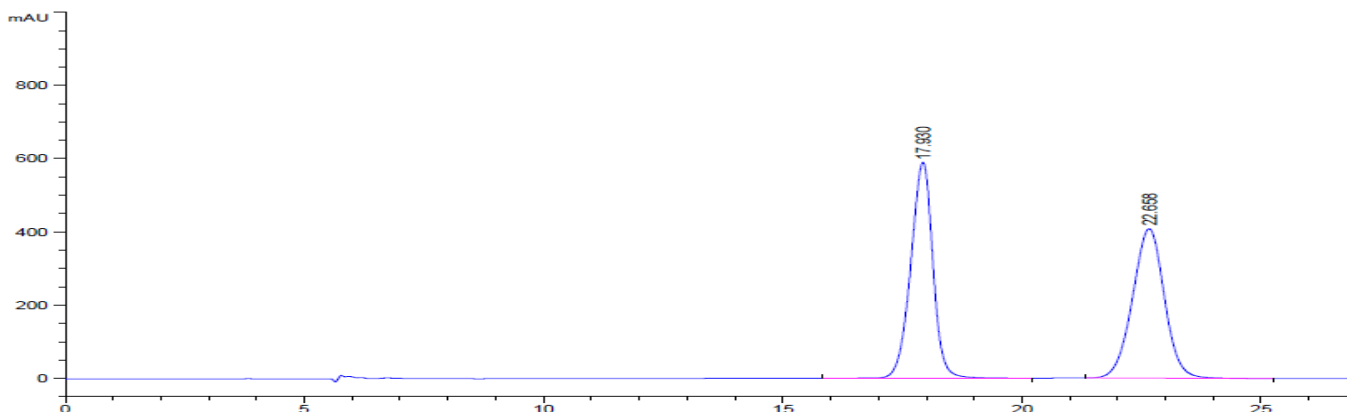
● 谱图和数据

1、 20161201X 溶液:



保留时间 [min]	k'	峰面积 [mAU*s]	峰高 [mAU]	对称 因子	峰宽 [min]	塔板数	分离度	选择性
17.803	-	2.23687e4	685.27222	1.22	0.4932	7218	-	-
22.499	-	2.23892e4	480.85492	0.00	0.7113	5543	4.58	1.26

2、 170101Z 溶液:



保留时间 [min]	k'	峰面积 [mAU*s]	峰高 [mAU]	对称 因子	峰宽 [min]	塔板数	分离度	选择性
17.930	-	1.89589e4	589.72198	1.17	0.4865	7526	-	-
22.658	-	1.88821e4	408.16190	1.05	0.7098	5645	4.64	1.26

声明:除非另有说明,此报告结果仅对该测试样品负责。本报告未经公司许可,不可复制。

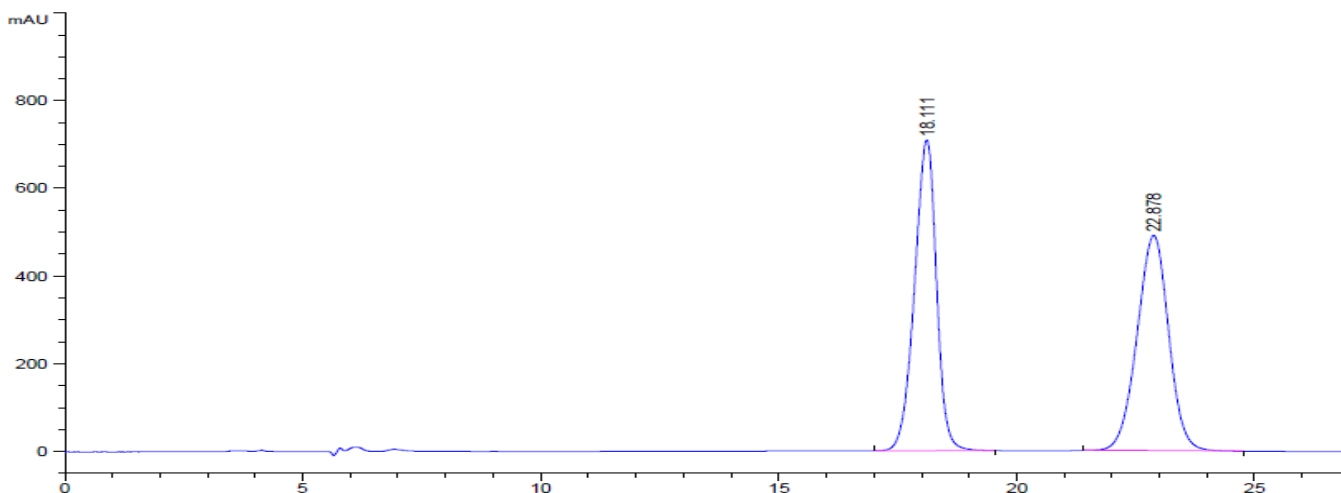
Add:浙江省金华市婺城区双林南街 168 号

Tel:400-808-6760

邮编: 321000

E-mail:guodeyong@welchmat.com

3、 20151022 溶液



保留时间 [min]	k'	峰面积 [mAU*s]	峰高 [mAU]	对称 因子	峰宽 [min]	塔板数	分离度	选择性
18.111	-	2.28153e4	709.47723	1.21	0.4900	7568	-	-
22.878	-	2.26659e4	490.86755	1.07	0.7141	5686	4.65	1.26

● 结论

月旭 Ultimate®Cellu-JR (4.6×250mm, 5μm), 在此色谱条件下检测此样品, 分离度可以达到要求, 可用于此产品的检测。

报告签字

测试: 郭德勇

日期: 2017-03-28

审核: 陈再洁

日期: 2017-03-28