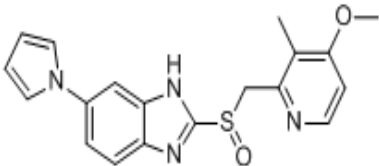


测试报告

样品信息			
样品名称	艾普拉唑	编号	W20170327-001
样品重量	\	剂型	\
收样日期	2017/03/27	测试期间	2017/03/27-03/28
样品描述	<div><p>类白色粉末</p></div>		
测试需求			
测试成分	手性分离		
参考标准			
参考标准	无	标样	无
仪器信息			
测试仪器	高效液相色谱仪	仪器型号	Agilent 1260

● 色谱条件:

色谱柱:	月旭 Ultimate®Cellu-JR (4.6×150mm, 5μm)
流动相:	甲醇 / 水 = 85 / 15
检测波长:	237nm
柱温:	30℃
流速:	0.5ml/min
进样量:	10μL
注意事项:	/

声明:除非另有说明,此报告结果仅对该测试样品负责。本报告未经公司许可,不可复制。

Add:浙江省金华市婺城区双林南街 168 号

Tel:400-808-6760

邮编: 321000

E-mail:guodeyong@welchmat.com

● 流动相配置:

流动相: 取甲醇 170ml 与水 30ml, 混匀超声;

● 样品溶液的配制:

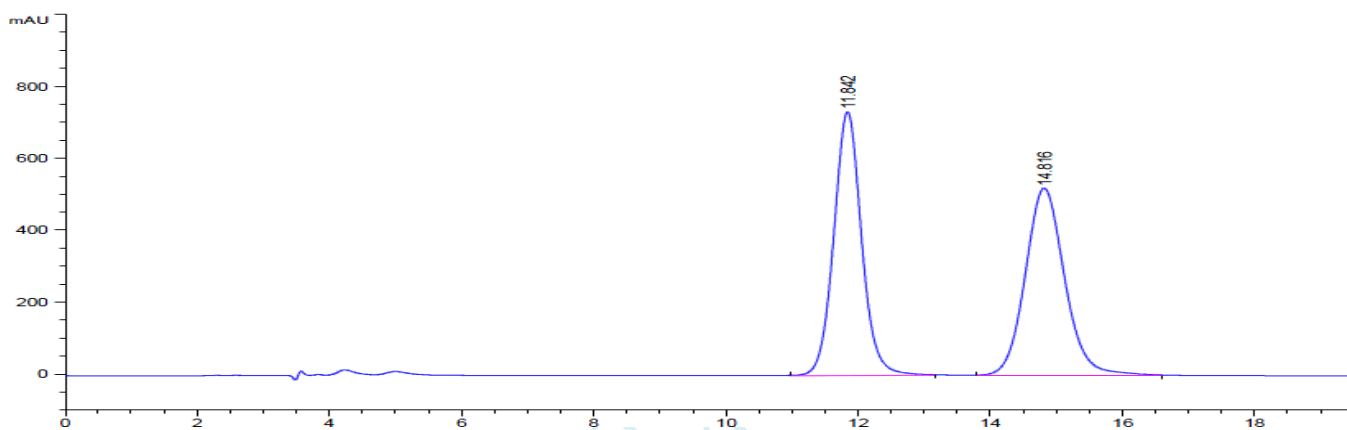
20161201X 溶液: 取 20161201X 供试品适量, 用流动相溶解稀释制成 0.5mg/ml 溶液;

170101Z 溶液: 取 170101Z 供试品适量, 用流动相溶解稀释制成 0.5mg/ml 溶液;

20151022 溶液: 取 20151022 供试品适量, 用流动相溶解稀释制成 0.5mg/ml 溶液

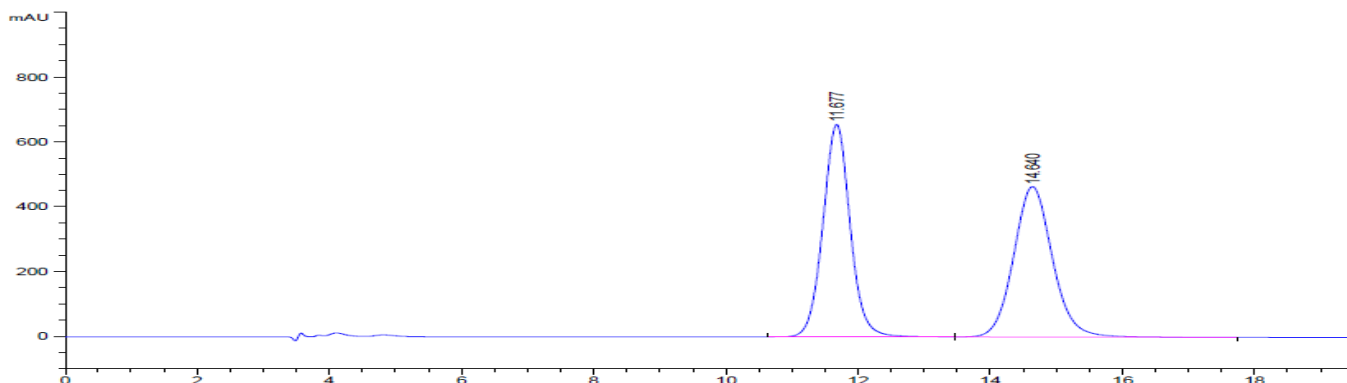
● 谱图和数据

1、 20161201X 溶液:



保留时间 [min]	k'	峰面积 [mAU*s]	峰高 [mAU]	对称 因子	峰宽 [min]	塔板数	分离度	选择性
11.842	-	2.14044e4	732.86853	0.95	0.4367	4075	-	-
14.816	-	2.13593e4	519.43298	0.00	0.6179	3185	3.31	1.25

2、 170101Z 溶液:



保留时间 [min]	k'	峰面积 [mAU*s]	峰高 [mAU]	对称 因子	峰宽 [min]	塔板数	分离度	选择性
11.677	-	1.88211e4	655.58978	0.97	0.4305	4076	-	-
14.640	-	1.89599e4	464.39157	0.90	0.6142	3147	3.33	1.25

声明:除非另有说明,此报告结果仅对该测试样品负责。本报告未经公司许可,不可复制。

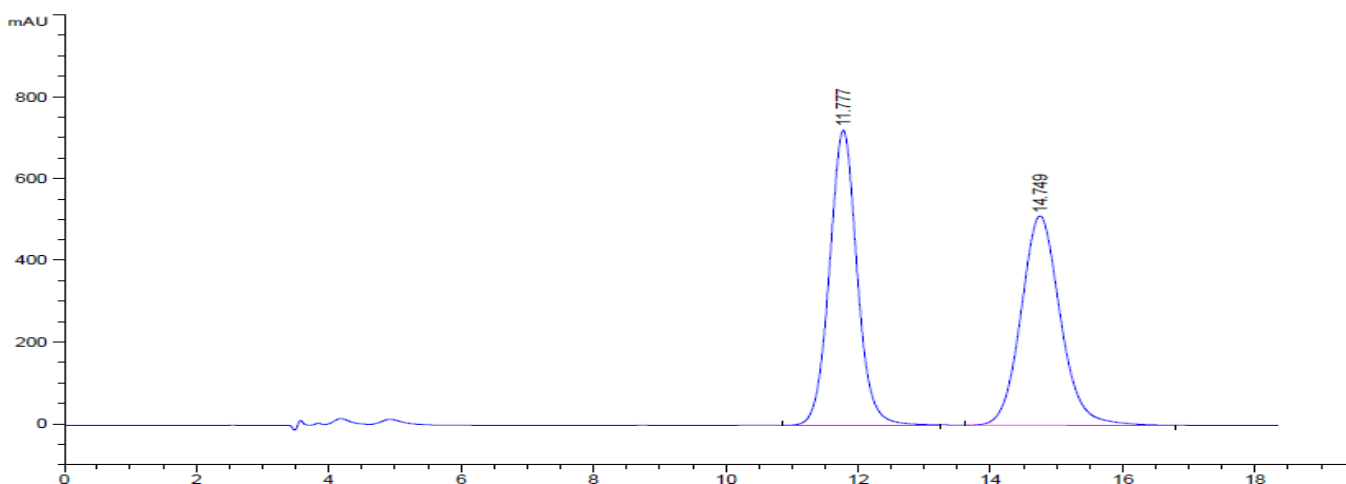
Add:浙江省金华市婺城区双林南街 168 号

Tel:400-808-6760

邮编: 321000

E-mail:guodeyong@welchmat.com

3、 20151022 溶液



保留时间 [min]	k'	峰面积 [mAU*s]	峰高 [mAU]	对称 因子	峰宽 [min]	塔板数	分离度	选择性
11.777	-	2.09133e4	721.02429	0.00	0.4336	4087	-	-
14.749	-	2.12025e4	512.12695	0.89	0.6200	3136	3.31	1.25

● 结论

月旭 Ultimate®Cellu-JR (4.6×150mm, 5μm), 在此色谱条件下检测此样品, 分离度可以达到要求, 可用于此产品的检测。

报告签字

测试: 郭德勇

日期: 2017-03-28

审核: 陈再洁

日期: 2017-03-28