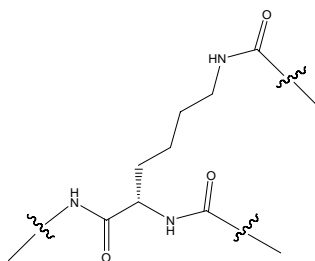
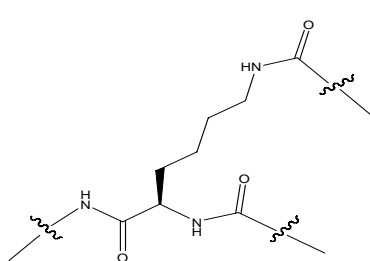


测试报告

样品信息			
样品名称	TR-9	编号	W20190822-002
样品重量	\	剂型	\
收样日期	2019/08/01	测试期间	2019/08/26-08/27
样品描述	<div><div>淡黄色液体</div><div><div></div><div></div></div><div>TR-9TR109-D</div><div>备注：支链里有一个羧基和一个 PEG10 的片段</div></div>		
测试需求			
测试成分	手性分离		
参考标准			
参考标准	无	标样	有
仪器信息			
测试仪器	高效液相色谱仪	仪器型号	岛津 LC-10A

● 色谱条件:

色谱柱:	月旭 Ultimate®Cellu-J (4.6×250mm , 5μm)
流动相:	正己烷/乙醇/甲醇/三氟乙酸= 80/10/10/0.1
检测波长:	215nm
柱温:	室温
流速:	1.0ml/min
进样量:	10μL
注意事项:	/

声明:除非另有说明,此报告结果仅对该测试样品负责。本报告未经公司许可,不可复制。

Add:浙江省金华市婺城区双林南街 168 号

Tel:400-810-6969

邮编: 321000

E-mail:guodeyong@welchmat.com

● 流动相配置:

流动相: 取甲醇与乙醇各 20ml, 混匀, 加正己烷 160ml、三氟乙酸 0.2ml, 混匀, 超声 5 分钟;

● 样品溶液的配置:

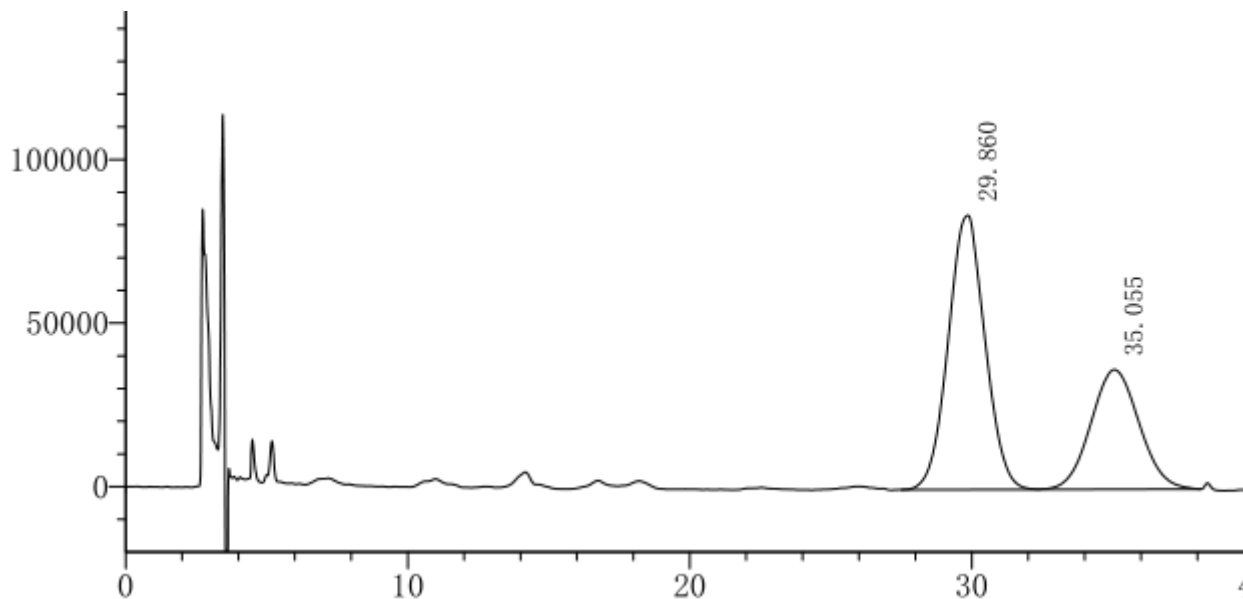
TR-9: 取供试品 TR-9 适量, 用乙醇溶解稀释制成 1mg/ml 的溶液;

TR109-D: 取供试品 TR109-D 适量, 用乙醇溶解稀释制成 1mg/ml 的溶液;

混标溶液: 取上述 TR-9 与 TR109-D 溶液各适量, 按 1:1 比例混合;

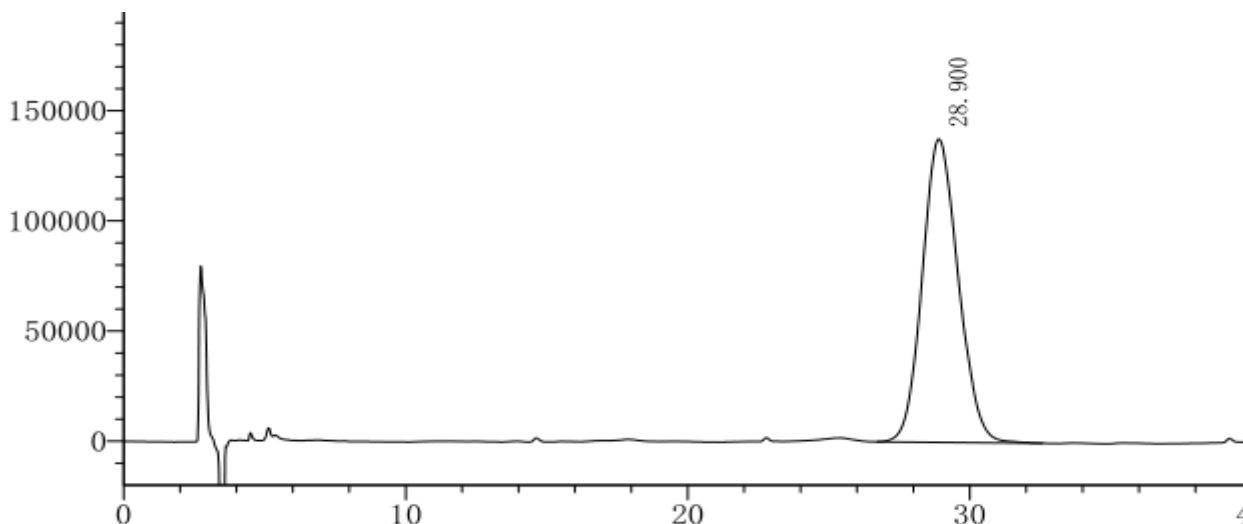
● 谱图和数据

1、 混标溶液:



峰#	保留时间	面积	高度	面积 %	理论塔板#	分离度	拖尾因子
1	29.860	7621261	83856	63.63	2431	0.00	1.001
2	35.055	4355476	36569	36.37	1979	1.86	1.061
总计		11976737	120425	100.00			

2、 TR-9



声明:除非另有说明,此报告结果仅对该测试样品负责。本报告未经公司许可,不可复制。

Add:浙江省金华市婺城区双林南街 168 号

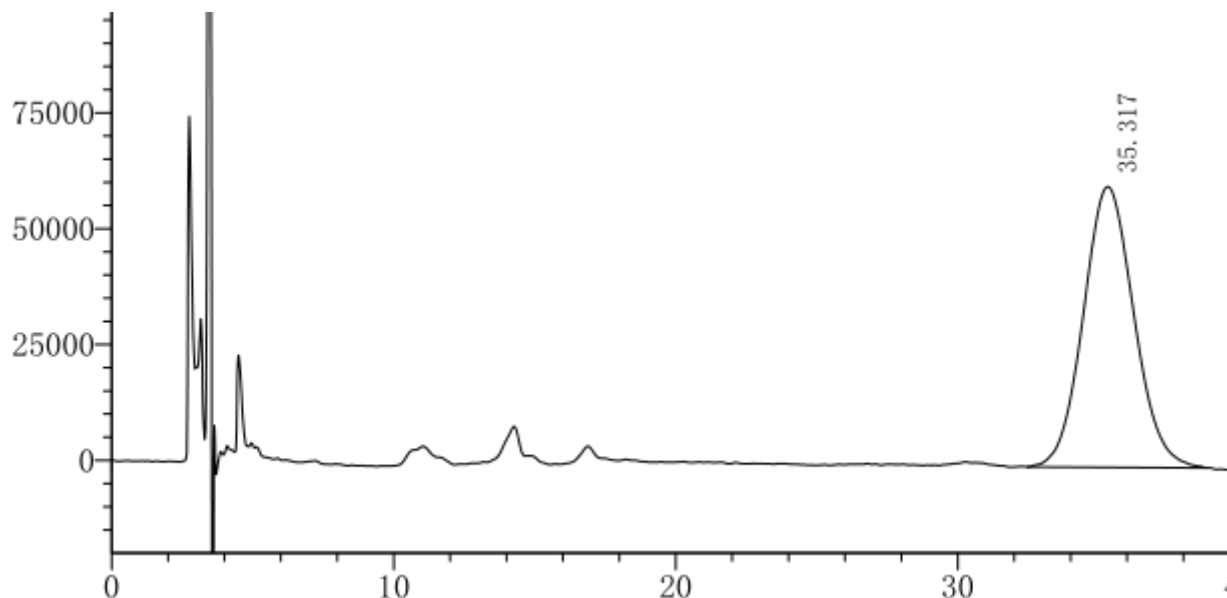
Tel:400-810-6969

邮编: 321000

E-mail:guodeyong@welchmat.com

峰#	保留时间	面积	高度	面积 %	理论塔板#	分离度	拖尾因子
1	28.900	12255900	137656	100.00	2395	0.00	1.126
总计		12255900	137656	100.00			

3、 TR109-D



峰#	保留时间	面积	高度	面积 %	理论塔板#	分离度	拖尾因子
1	35.317	7557038	60581	100.00	1866	0.00	1.080
总计		7557038	60581	100.00			

● 结论

月旭 Ultimate®Cellu-J (4.6×250mm , 5μm), 在此色谱条件下检测此样品, 分离良好, 可用于此产品的检测。

报告签字

测试: 郭德勇

日期: 2019-08-27

审核: 吴小梅

日期: 2019-08-27