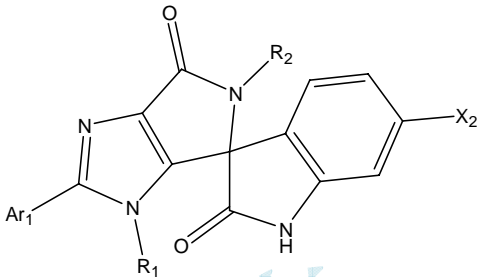


## 测试报告

样品信息			
样品名称	259-YZL-1168	编号	W20190819-003
样品重量	\	剂型	\
收样日期	2019/08/19	测试期间	2019/08/26-08/28
样品描述	 <p>类白色粉末</p>		
测试需求			
测试成分	手性分离		
参考标准			
参考标准	无	标样	有
仪器信息			
测试仪器	高效液相色谱仪	仪器型号	岛津 LC-10A

### ● 色谱条件:

色谱柱:	月旭 Ultimate®Cellu-D ( 4.6×250mm , 5μm )
流动相:	正己烷/乙醇/甲醇= 92.5/2.5/5
检测波长:	220nm
柱温:	室温
流速:	1.0ml/min
进样量:	10μL
注意事项:	/

声明:除非另有说明,此报告结果仅对该测试样品负责。本报告未经公司许可,不可复制。

Add:浙江省金华市婺城区双林南街 168 号

Tel:400-810-6969

邮编: 321000

E-mail:guodeyong@welchmat.com

● 流动相配置:

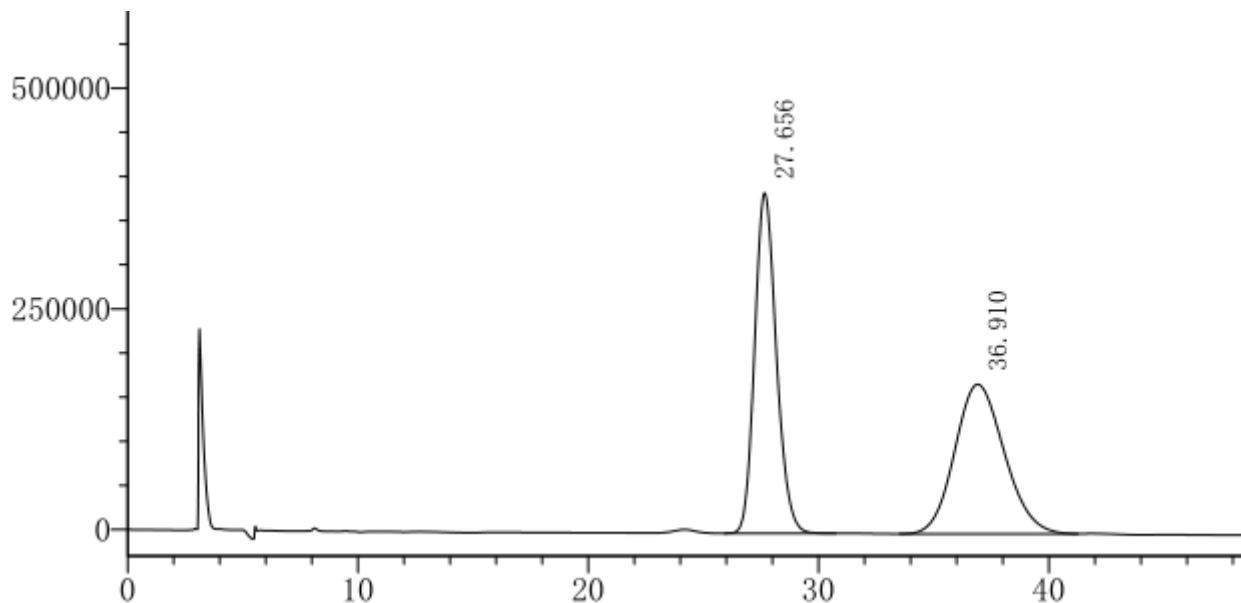
流动相: 取甲醇 10ml 与乙醇各 5ml, 混匀, 加正己烷 185ml, 混匀, 超声 5 分钟;

● 样品溶液的配制:

供试品溶液: 取供试品适量, 用乙醇溶解稀释制成 1mg/ml 的溶液;

● 谱图和数据

1、 供试品溶液:



峰#	保留时间	面积	高度	面积 %	理论塔板#	分离度	拖尾因子
1	27.656	25253879	385539	49.84	4164	0.00	1.181
2	36.910	25418133	169421	50.16	1388	3.26	1.136
总计		50672012	554960	100.00			

● 结论

月旭 Ultimate®Cellu-D ( 4.6×250mm , 5μm ), 在此色谱条件下检测此样品, 分离良好, 可用于此产品的检测。

**报告签字**

测试: 郭德勇

日期: 2019-08-28

审核: 吴小梅

日期: 2019-08-28

声明: 除非另有说明, 此报告结果仅对该测试样品负责。本报告未经公司许可, 不可复制。

Add: 浙江省金华市婺城区双林南街 168 号

Tel: 400-810-6969

邮编: 321000

E-mail: guodeyong@welchmat.com