

测试报告

| 样品信息 | | | |
|------|--------------|------|------------------|
| 样品名称 | HR-559 及其异构体 | 编号 | W20220207-001 |
| 样品重量 | / | 剂型 | / |
| 收样日期 | 2022/02/07 | 测试期间 | 2022/02/09-02/14 |
| 样品描述 | / | | |
| 测试需求 | | | |
| 测试成分 | 含量测定 | | |
| 参考标准 | | | |
| 参考标准 | 客户条件 | 标样 | 有 |
| 仪器信息 | | | |
| 测试仪器 | 高效液相色谱仪 | 仪器型号 | 岛津 LC-10AT |

● 色谱条件:

| | |
|-------|--|
| 色谱柱: | 月旭 Ultimate® Cellu-D (4.6×250mm, 5μm) |
| 流动相: | 正己烷/异丙醇/甲醇=40/10/50 |
| 检测波长: | 250nm |
| 柱温: | 30℃ |
| 流速: | 0.5ml/min |
| 进样量: | 20μL |
| 注意事项: | 新柱子活化后, 需先用供试品溶液打底进样 12 针待峰面积稳定后再进行检测。 |



● 流动相配置:

取 400mL 色谱纯正己烷、100mL 色谱纯异丙醇和 500mL 色谱纯甲醇, 混匀, 超声脱气, 即得。

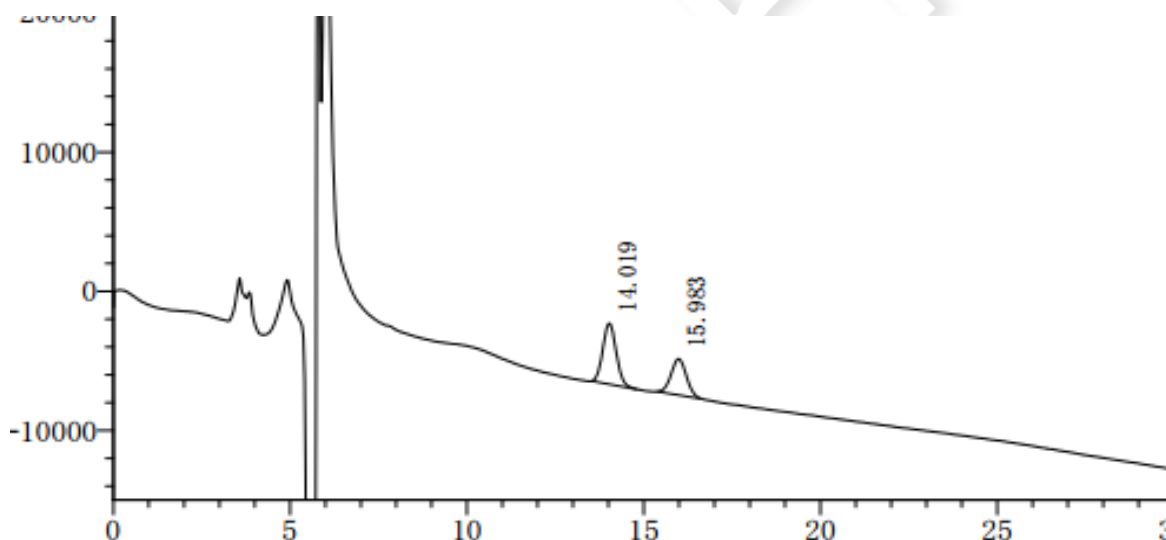
● 样品溶液的配制:

灵敏度溶液: 取 HR-559 异构体适量, 用甲醇溶解并稀释, 制得每毫升含 HR-559 异构体 0.125ug 的灵敏度溶液。

供试品溶液: 取客户提供的样品, 用甲醇溶解并稀释, 制得每毫升含 HR-559 0.25mg、HR-559 异构体 0.0025mg 的混标溶液, 即得。

● 谱图和数据

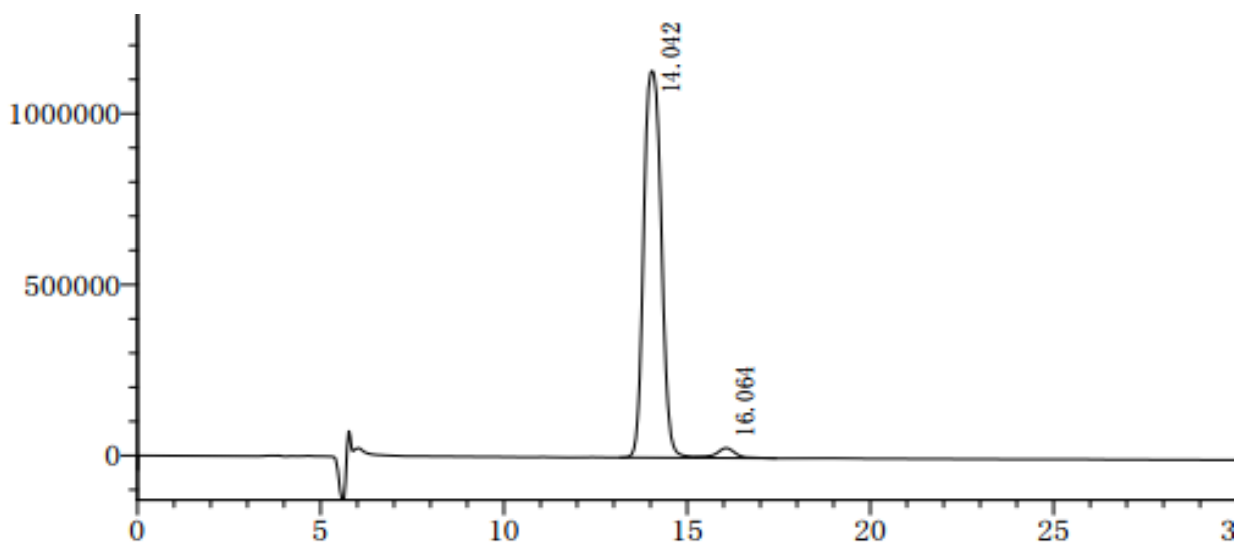
1、灵敏度溶液



| 峰# | 名称 | 保留时间 | 面积 | 高度 | 面积 % | 理论塔板# | 分离度 | 拖尾因子 |
|----|-----------|--------|--------|------|--------|-------|------|-------|
| 1 | HR-559 | 14.019 | 115545 | 4370 | 59.79 | 6364 | 0.00 | 1.117 |
| 2 | HR-559异构体 | 15.983 | 77697 | 2596 | 40.21 | 6327 | 2.61 | 1.045 |
| 总计 | | | 193243 | 6966 | 100.00 | | | |



2、供试品溶液



| 峰# | 名称 | 保留时间 | 面积 | 高度 | 面积 % | 理论塔板# | 分离度 | 拖尾因子 |
|----|-----------|--------|----------|---------|--------|-------|------|-------|
| 1 | HR-559 | 14.042 | 37593115 | 1130717 | 97.31 | 4867 | 0.00 | 1.107 |
| 2 | HR-559异构体 | 16.064 | 1037806 | 28921 | 2.69 | 5661 | 2.44 | 0.000 |
| 总计 | | | 38630921 | 1159638 | 100.00 | | | |

● 结论

用月旭 Ultimate® Cellu-D (4.6×250mm, 5μm), 在此色谱条件下测定, 能满足检测的要求。

