

测试报告

样品信息			
样品名称	阿奇霉素	编号	\
样品重量	\	剂型	\
收样日期	\	测试期间	\
样品描述			
测试需求			
测试成分	有关物质系统适用性试验溶液		
参考标准			
参考标准	2015 版药典二部	标样	有

● 色谱条件:

色谱柱:	月旭 Ultimate® AQ-C18 (4.6*250mm, 5μm)																		
有关物质流动相:	A:0.05mol/L 磷酸氢二钾溶液, 用 20%的磷酸溶液调节 pH 值至 8.2: 乙腈=45:55 B:甲醇 <table><tr><th>时间(分钟)</th><th>流动相 A(%)</th><th>流动相 B(%)</th></tr><tr><td>0</td><td>75</td><td>25</td></tr><tr><td>35</td><td>95</td><td>5</td></tr><tr><td>64</td><td>95</td><td>5</td></tr><tr><td>65</td><td>75</td><td>25</td></tr><tr><td>71</td><td>75</td><td>25</td></tr></table>	时间(分钟)	流动相 A(%)	流动相 B(%)	0	75	25	35	95	5	64	95	5	65	75	25	71	75	25
时间(分钟)	流动相 A(%)	流动相 B(%)																	
0	75	25																	
35	95	5																	
64	95	5																	
65	75	25																	
71	75	25																	
含测流动相	磷酸盐缓冲液 (取 0.05mol/L 磷酸氢二钾溶液, 用 20%磷酸溶液调节 pH 值至 8.2)-乙腈 (45 : 55)																		
检测器:	210nm																		
温度:	30℃																		
流速:	1.1ml/min																		
进样量:	50μl																		

声明:除非另有说明, 此报告结果仅对该测试样品负责。本报告未经公司许可, 不可复制。

Add:浙江省金华市仙源路 855 号研发展示中心 01 号 6 楼

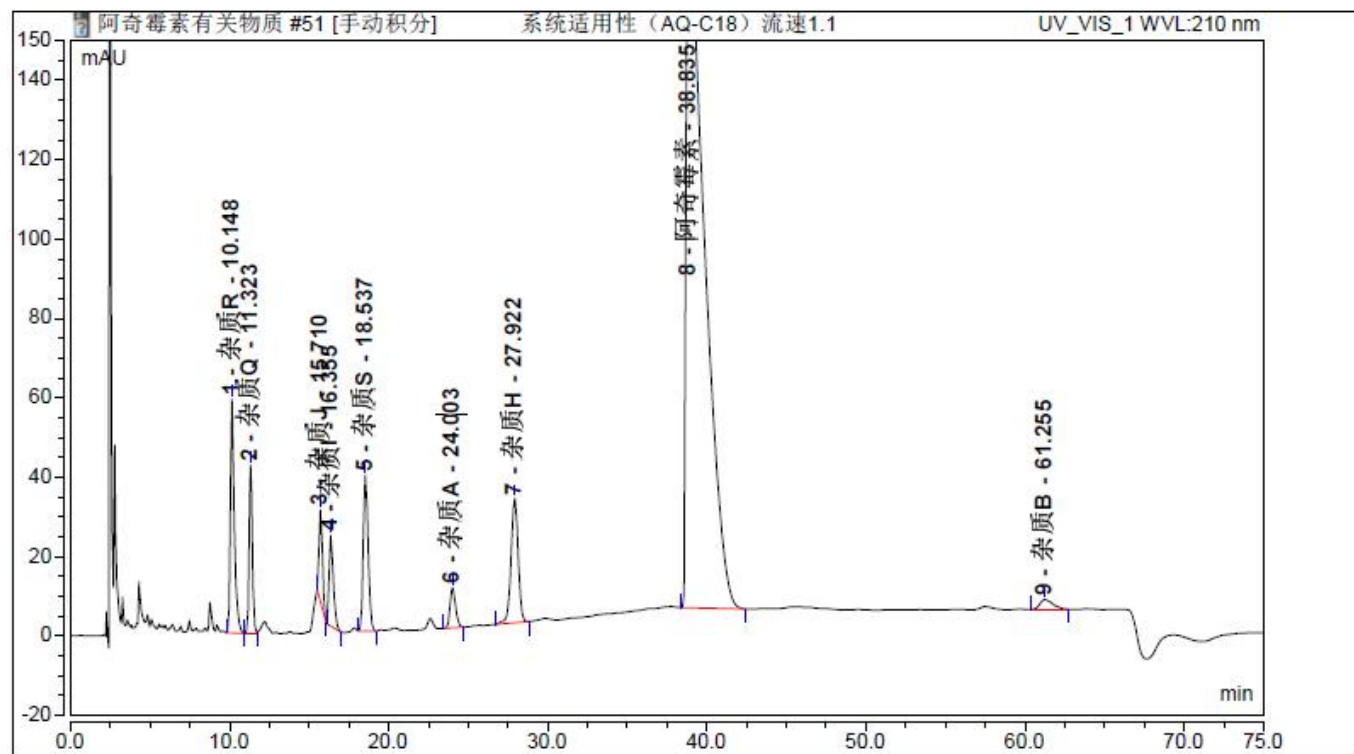
邮编: 321000

Tel:400-808-6760

E-mail:zaijiechen@welchmat.com

● 谱图和数据:

有关物质系统适用性:



峰结果

序号	峰名称	保留时间 min	峰宽(50%) min	类型	分离度(EP)	不对称度(EP)	塔板数(EP)
1	杂质R	10.148	0.227	M	3.17	1.56	11060
2	杂质Q	11.323	0.210	M	11.40	1.14	16146
3	杂质J	15.710	0.244	BMB*	1.43	1.26	22916
4	杂质I	16.355	0.286	M	4.21	1.57	18085
5	杂质S	18.537	0.326	BM	9.25	1.22	17956
6	杂质A	24.003	0.372	M	5.47	1.25	23070
7	杂质H	27.922	0.474	MB	7.96	0.97	19253
8	阿奇霉素	38.835	1.143	M	12.95	5.39	6390
9	杂质B	61.255	0.899	BMB*	n.a.	1.39	25732

声明:除非另有说明,此报告结果仅对该测试样品负责。本报告未经公司许可,不可复制。

Add:浙江省金华市仙源路 855 号研发展示中心 01 号 6 楼

Tel:400-808-6760

邮编: 321000

E-mail:zaijiechen@welchmat.com