

## 测试报告

样品信息			
样品名称	醋北柴胡	编号	W20190801-003
样品重量	\	剂型	\
收样日期	2019/08/01	测试期间	2019/08/05-2019/08/07
样品描述	\		
测试需求			
测试成分	含量测定		
参考标准			
参考标准	中国药典 2015 年版一部标准	标样	有
仪器信息			
测试仪器	高效液相色谱仪	仪器型号	安捷伦 1260

### ● 色谱条件:

色谱柱:	月旭 Ultimate®XB-C18 ( 4.6×250mm , 5μm )		
流动相:	时间	水 ( % )	乙腈 ( % )
	0	75	25
	50	10	90
	55	10	90
检测波长:	210nm		
柱温:	25°C		
流速:	1.0ml/min		
进样量:	20μL		
注意事项:			

### ● 流动相配置:

流动相: 取适量水和乙腈, 按上述梯度程序进行洗脱;

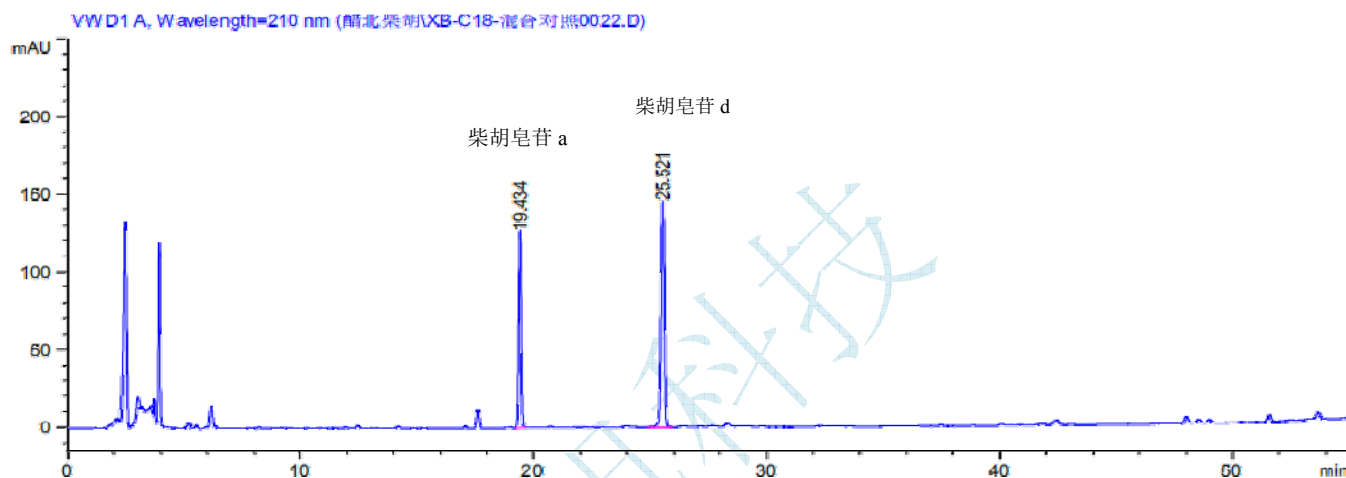
## ● 样品溶液的配制:

柴胡皂苷 a、柴胡皂苷 d 对照溶液: 客户提供

供试品溶液: 取本品粉末约 0.5g, 精密称定, 置具塞锥形瓶中, 加入含 5%浓氨试液的甲醇溶液, 密塞, 超声处理 30 分钟, 滤过, 用甲醇 20ml 分两次洗涤容器及药渣, 洗液与滤液合并, 回收溶剂至干。残渣用甲醇溶解, 转移至 5ml 容量瓶中, 加甲醇至刻度, 摇匀, 滤过, 取续滤液, 即得。

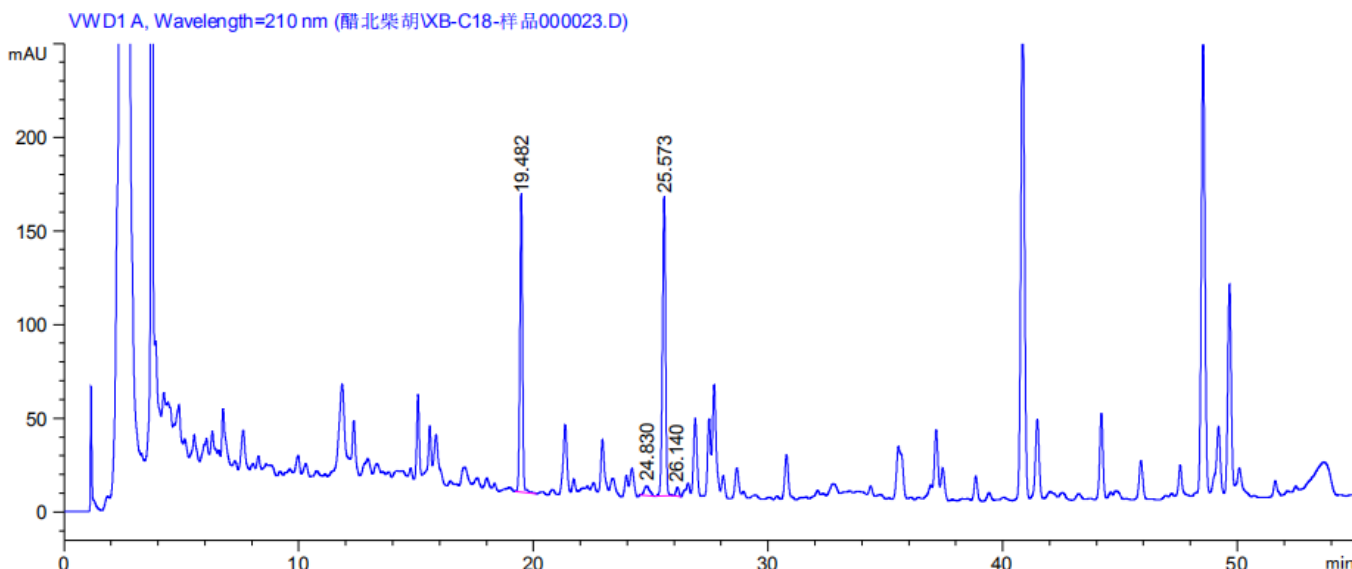
## ● 谱图和数据

### 1、对照溶液



保留时间 [min]	k'	峰面积 [mAU*s]	峰高 [mAU]	对称 因子	峰宽 [min]	塔板数	分离度	选择性
19.434	-	960.36505	124.59930	0.99	0.1162	155066	-	-
25.521	-	1340.45520	143.33112	1.15	0.1413	180857	27.78	1.31

### 2、供试品溶液



声明:除非另有说明,此报告结果仅对该测试样品负责。本报告未经公司许可,不可复制。

Add:浙江省金华市婺城区双林南街 168 号

Tel:400-810-6969

邮编: 321000

E-mail: linglan@welchmat.com

保留时间 [min]	k'	峰面积 [mAU*s]	峰高 [mAU]	对称 因子	峰宽 [min]	塔板数	分离度	选择性
19.482	-	1225.24365	156.81400	0.97	0.1183	150183	-	-
24.830	-	83.62945	5.11075	0.86	0.4350	18055	11.36	1.27
25.573	-	1468.96045	158.73759	1.13	0.1433	176356	1.51	1.03
26.140	-	40.29414	4.61724	1.00	0.2233	75894	1.82	1.02

● 测试要求:

● 结论

月旭 Ultimate® XB-C18 ( 4.6×250mm , 5μm ), 在该色谱条件下进行测定, 可以达到检测需求, 可用于此产品的检测。

报告签字

测试: 蓝灵

日期: 2019-08-08

审核: 郭德勇

日期: 2019-08-08