

测试报告

样品信息			
样品名称	糖转化液	编号	W20160713-001
样品重量	/	剂型	/
收样日期	2016/07/13	测试期间	2016/07/13-07/14
样品描述			
测试需求			
测试成分	果糖，无水葡萄糖测定		
参考标准			
参考标准		标样	
仪器信息			
测试仪器	高效液相色谱仪	仪器型号	Agilent 1260

● 色谱条件:

色谱柱:	月旭 Topsil® NH2 (4.6*250mm, 5 μm)
流动相:	乙腈-水-氨水=80/20/0.1
检测波长:	示差折光
柱温:	温度: 40℃, 检测器温度: 40℃
流速:	1.0ml/min
进样量:	20 μl

声明:除非另有说明,此报告结果仅对该测试样品负责。本报告未经公司许可,不可复制。

Add: 浙江省金华市婺城区双林南街 168 号

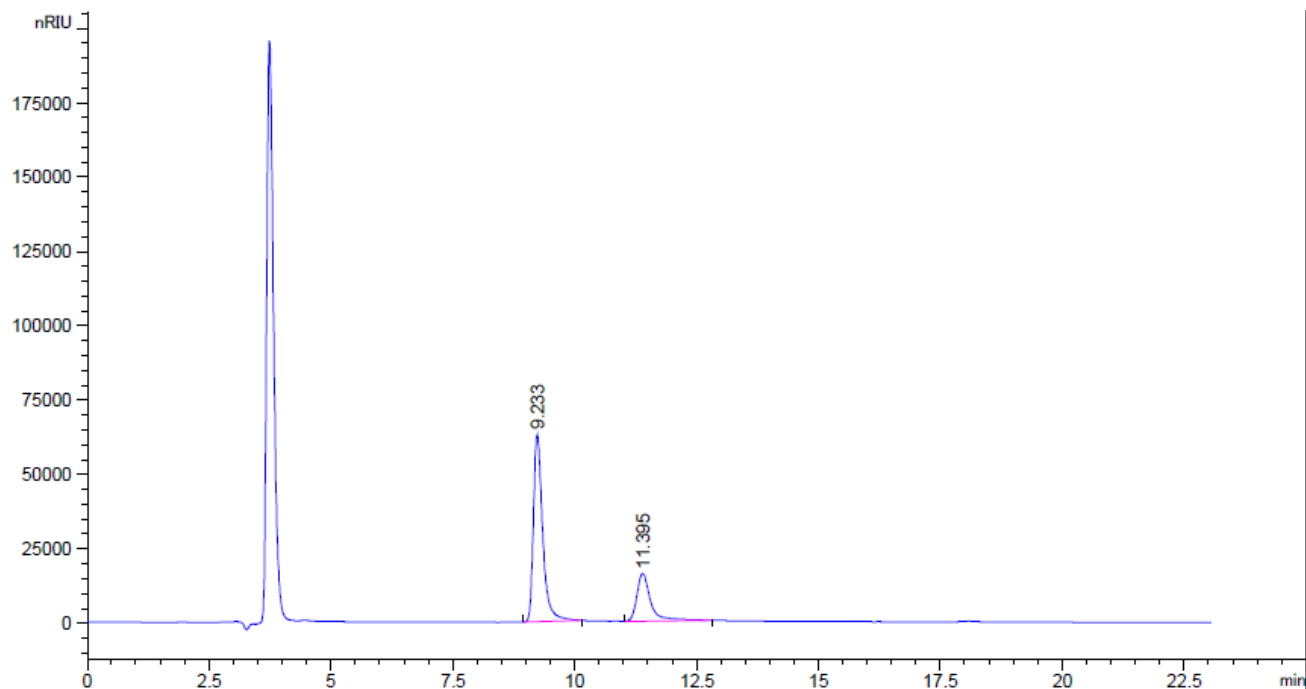
Tel:400-808-6760

邮编: 321000

E-mail:Houcaizhang@welchmat.com

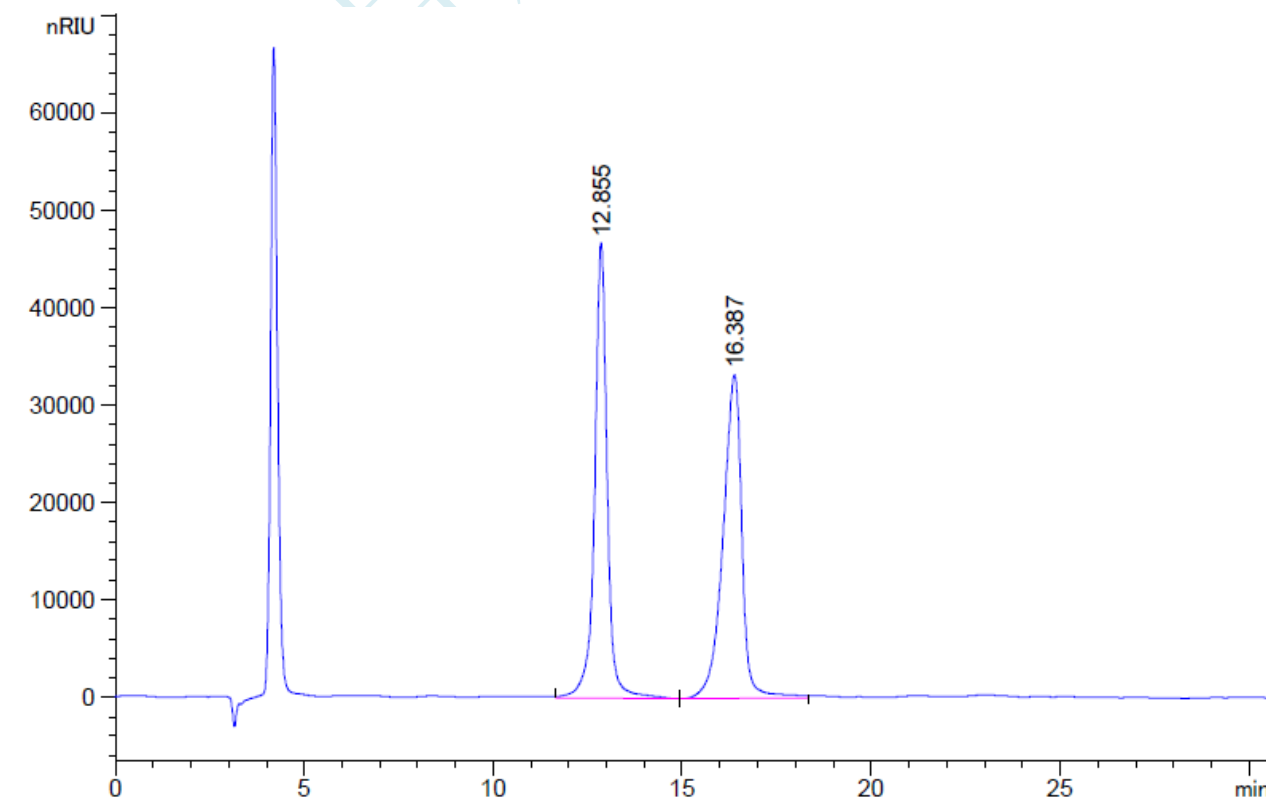
● 谱图和数据:

果糖-葡萄糖 (Ultimate®Topsil-NH2 (4.6*250mm, 5 μm))



保留时间 [min]	k'	峰面积 [nRIU*s]	峰高 [nRIU]	对称 因子	峰宽 [min]	塔板数	分离度	选择性
9.233	-	8.35668e5	6.29209e4	0.63	0.1920	12804	-	-
11.395	-	3.13718e5	1.60370e4	0.64	0.2736	9614	5.46	1.23

果糖-葡萄糖 (Ultimate® HILIC-Amide (4.6*250mm, 5 μm))



声明:除非另有说明,此报告结果仅对该测试样品负责。本报告未经公司许可,不可复制。

Add: 浙江省金华市婺城区双林南街 168 号

Tel:400-808-6760

邮编: 321000

E-mail:Houcaizhang@welchmat.com

保留时间 [min]	k'	峰面积 [nRIU*s]	峰高 [nRIU]	对称 因子	峰宽 [min]	塔板数	分离度	选择性
12.855	-	1.08211e6	4.67012e4	1.00	0.3150	9225	-	-
16.387	-	1.16055e6	3.32152e4	1.45	0.5032	5875	5.07	1.27

结论: 客户要求的果糖, 葡萄糖峰面积 RSD<2.0%, 本次检测发现 Topsisil-NH2, 葡萄糖峰面积 RSD: 1.74
重现性能够满足实验要求, 建议客户采用 TOPSIL-NH2 柱测定该项目;

报告签字

测试: 张厚才

日期: 2016/7/14

审核: 陈再洁

日期: 2016/7/14

声明:除非另有说明, 此报告结果仅对该测试样品负责。本报告未经公司许可, 不可复制。

Add: 浙江省金华市婺城区双林南街 168 号

Tel:400-808-6760

邮编: 321000

E-mail:Houcaizhang@welchmat.com